

FESTIVAL
Jean de La Fontaine

Les Automnales
du 05 au 19 novembre

Musique / Théâtre / Danse
Château-Thierry 2023

www.festival-jeandelafontaine.com

Voir pages 20 et 21

Autant®

en emporte la Marne

Magazine d'informations du Sud de l'Aisne, du Pays Fertois et de l'Ouest Marnais



www.autant.net

HIERNARD
CONSTRUCTION

TRAVAUX
MAÇONNERIE
COUVERTURE

ENTREPRISE GÉNÉRALE DU BÂTIMENT

06 60 41 39 62

CHÂTEAU-THIERRY
samuel@hiernardconstruction.fr

Votre partenaire chaleur

Ravelli
il fuoco intelligente

Poêles à granulés

Notre style Italien

maprimerenov
Meux chez moi, mieux pour la planète

VENTE - INSTALLATION - DÉPANNAGE **DEVIS GRATUIT**

Gitem

Ets PAPELARD
51, av. de Château-Thierry
02400 BRASLES
Tél. : **03 23 83 06 47**
email : papelard2@outlook.com



L'École des Femmes, Festival Jean de La Fontaine - les Automnales

Un changement d'adresse ?

Une poubelle cassée ?

Une demande de bac plus grand ou plus petit ?

C'EST SIMPLE ET RAPIDE !

CONTACTEZ VOTRE SERVICE DÉCHETS !

COMMENT ?

Par mail à **service-dechets@carct.fr**
Ou par téléphone au **03 23 85 34 97**
En savoir + : **carct.fr**

INFOS PRATIQUES

Eglises catholiques

MESSES

Vals et Coteaux

- Dimanche 12 nov. :
rassemblement paroissial à 9h30
rdv à la Croix route de Pavant
à Charly-s/Marne, procession,
messe, puis repas partagé salle
culturelle
- Samedi 18 nov. : 18h30 Rosoy-
Belleville
- Dimanche 19 nov. : 9h30
Charly-s/Marne

Eglise protestante unie

Château-Thierry-Monneaux

CULTES

Le culte tous les dimanches à
10h30 au Temple-Mémorial
Américain (8 place de l'Hôtel de
ville), et parfois à Monneaux.

CHÂTEAU-THIERRY

Un conseiller de la Mission
locale de l'arrondissement de
Château-Thierry se tiendra à la
disposition de tout jeune âgé de
16 à 25 ans qui souhaiterait le
rencontrer à :

- **Fère-en-Tardenois** : jeudi
16 novembre de 14h à 17h au
Centre Culturel (rue de la Croix
Poiret)
- **Neuilly-St-Front** : mardi 14
novembre de 14h à 16h30 au 76
rue François Dujardin (ex CCOC)
- **Charly-s/Marne** uniquement
sur rdv en mairie. Prise de rdv :
03 23 84 23 23.

**EFS : Donner son sang est
essentiel.** Invitation à la collecte
de Château Thierry mardi 7
novembre. Rdv : efs.link/Xihj ou
03 28 54 22 58.



**« JE NE VEUX PAS
QUE MES OBSÈQUES
SOIENT UN FARDEAU
POUR MES PROCHES. »**

Contrat de prévoyance
obsèques : aucune décision
difficile, aucune dépense
en plus pour vos proches⁽¹⁾.

ROC • ECLERC
LÀ, POUR VOUS

CHÂTEAU-THIERRY
59, avenue d'Essômes
03 23 83 03 83

En ce moment
**2 mois
offerts**
pour toute adhésion
à un contrat obsèques⁽²⁾

PERMANENCE 24h/24 - 7j/7 | **POMPES FUNÈBRES**
DEVIS GRATUIT | **MARBRERIE • CONTRAT OBSÈQUES**

roc-eclerc-prevoyance.com

(1) Hors taxes, hors tiers et sous réserve de souscription de la « Garantie Tranquillité » lors de l'adhésion au contrat obsèques en prestations Roc Prévoyance et du maintien des prestations choisies lors de ladite adhésion (voir conditions dans les Conditions Générales de Prestations). (2) 2 premières cotisations mensuelles offertes pour toute adhésion signée entre le 26 septembre et le 30 novembre 2023 à un contrat de prévoyance en prime périodique (hors 1 an) Roc Prévoyance. Roc Prévoyance est un contrat d'assurance souscrit par GROUPE ROC ECLERC auprès d'AUXIA et AUXIA Assistance, entreprises régies par le code des assurances, et distribué par Prévoyance FI (SARL, au capital social de 8 000€ - RCS Paris B 492 990 644, 17 rue de l'Arrivée, 75015 Paris N°ORIAS 07030057, orias.fr). Conditions détaillées en agence et liste des agences participantes sur le site : roc-eclerc-prevoyance.fr Crédit photo : Getty Images. Imprimé par NANOTERA 7 bis Gutenberg 3350 BRUGUIÈRES.



LES EAUX BELLES
CHÂTEAU-THIERRY

LANCEMENT COMMERCIAL
25 APPARTEMENTS
À PARTIR DE **99 000€***

**UN CADRE DE VIE
PRIVILÉGIÉ EN BORD
DE MARNE**

-  **DU STUDIO AU 5 PIÈCES**
(DE 33 À 114 M²)
-  **BALCON OU TERRASSE**
-  **PARKING COMPRIS**
-  **PRESTATIONS DE QUALITÉ**

03 26 05 92 12 • www.plurial-immo.fr
PLURIAL IMMO - 2, PLACE PAUL JAMOT - 51100 REIMS

Plurial IMMO
Groupe ActionLogement

(*) Prix affiché en TVA 5.5% Éligibilité Prêt Social Location Accession (PSLA) soumise à conditions et à plafonds de ressources. Renseignements en agence. Promoteur : PLURIAL NOVILIA. Architecte : PACE ARCHITECTES - Perspectives : KREACTION. Création : champagne-creation.fr. Document et illustrations non contractuels, dus à une libre interprétation de l'artiste et susceptibles de modification pour raisons techniques ou administratives. Mai 2023.



Bien entendre à tout âge, un enjeu de santé publique !

La vie sociale, les bons rapports familiaux, autant de liens indispensables à entretenir et qui s'appuient sur une bonne audition. À Château-Thierry, **Audition Gouesnard**, présent depuis quinze ans, propose une approche professionnelle pointue doublée d'une solide expérience et d'une prise en charge individuelle personnalisée qui a fait sa réputation.

On le sait, la vie moderne génère des nuisances sonores qui impactent de plus en plus nos oreilles avec des conséquences parfois extrêmement gênantes au quotidien. Fort d'une expertise de plus de vingt ans en tant qu'audioprothésiste, Nicolas Gouesnard privilégie avant tout la relation humaine. Ainsi, il s'attache à créer un climat de confiance qui lui permet de mieux cerner ses interlocuteurs et donc de répondre plus efficacement à ses attentes, tout en cernant la gêne qu'ils subissent. Toutefois, pour bénéficier de ses compétences, il faut produire une prescription médicale.

Nicolas Gouesnard peut alors évaluer la situation et proposer obligatoirement un essai d'aides auditives. La personne appareillée pourra, de cette façon, en expérimenter les bienfaits dans sa vie de tous les jours. Cette manière de procéder permet de mieux répondre aux besoins de l'individu équipé. Une fois la solution adoptée, le suivi et le contrôle personnalisés sont gratuits et ce, durant toute la durée de vie des appareils. Ceux-ci bénéficient d'une garantie de quatre ans et d'une assurance perte, casse et vol de la même durée, offerte pour les équipements de classe 2. Malgré tout, de nombreux malentendants hésitent encore à s'équiper, ayant peur que cela se remarque et fasse l'objet de commentaires négatifs. Or, aujourd'hui, de plus en plus de personnes sautent le pas. D'autant que le spécialiste qu'est Nicolas Gouesnard sait mettre à l'aise ceux qui lui rendent visite pour la première fois.

De part sa proximité régulière avec ses patients, l'audioprothésiste est vraiment le seul interlocuteur à pouvoir apporter tout le sérieux nécessaire à une relation de long terme !



Avec Nicolas Gouesnard : accueil, conseil et professionnalisme

De plus, désormais avec le dispositif "100% santé ou reste à charge 0" depuis deux ans déjà, les aides auditives de classe 1 sont accessibles sans débours le moindre euro, comme pour les lunettes ou les prothèses dentaires ! Malheureusement, comme toute pratique qui se démocratise, des agissements illégaux de plus en plus nombreux ont été recensés. Devant ce constat, la Caisse Primaire d'Assurance Maladie en partenariat avec le syndicat national des audioprothésistes français a tenu à rappeler les règles qui doivent être observées. Le code de la santé publique qui s'applique en la matière, détermine les conditions d'exercice de la profession et prohibe strictement certaines conditions de vente. Ainsi, la location, le colportage, les ventes à domicile, par démarchage téléphonique ou par correspondance sont strictement interdits. Nicolas Gouesnard lutte contre ces pratiques illégales, n'ayant pour objectif que la satisfaction du patient et l'efficacité du dispositif. Ainsi il pense que pour viser la satisfaction de la personne qui vous confie son audition, il convient de prendre le temps de l'écouter, mettre à jour ses modes d'écoute, comprendre ses habitudes de vie puis harmoniser tous ces paramètres en les

faisant coïncider avec ses capacités financières. Certains mettront l'accent sur la perception des voix de leurs proches là où d'autres privilégieront la compréhension des dialogues d'un film à la télévision. Les patients de Nicolas Gouesnard profitent d'un suivi illimité ! Il les reçoit plusieurs fois les trois premiers mois qui suivent l'appareillage et ensuite tous les six mois, tant que les équipements fonctionnent. Il confie : « *il convient de surveiller le fonctionnement du dispositif afin de procéder à des modifications en cours d'usage, si le besoin s'en fait sentir* ».

Aussi, si vous commencez à ressentir des difficultés d'écoute ou si vous désirez des renseignements sur la protection auditive, ne perdez pas un temps précieux, consultez le laboratoire "Audition Gouesnard" qui répondra à toutes vos questions, saura vous rassurer et pourra même vous proposer un test de dépistage entièrement gratuit et sans engagement, pour mieux comprendre où vous en êtes et quelle est l'urgence ou pas. Nicolas Gouesnard vous accueille, à Château-Thierry ou Épernay, du lundi au samedi uniquement sur rendez-vous ●

Audition Gouesnard

LABORATOIRE DE CORRECTION AUDITIVE

Depuis 2008



CHÂTEAU-THIERRY

28, rue Carnot - 03 23 84 16 65

EPERNAY

4, rempart Perrier - 03 26 32 17 35

labo-gouesnard@orange.fr

Salon des vins

des lycées agricoles et viticoles de France

Marché gourmand

EDITION 2023

Entrée 5€ - verre offert
Gratuit pour les mineurs
 Bénéfices reversés au profit d'un voyage pédagogique

- Dégustation vins et champagne
- Marché gourmand
- Restauration sur place

Samedi 18 Novembre 2023 de 9h à 17h
Cellier Champagne Delhomme
80 avenue de Paris, Crézancy

L'abus d'alcool est dangereux pour la santé, à consommer avec modération.

SOPHIE RENARD
 MAISON DE VENTES AUX ENCHÈRES

BELLE VENTE LE 16 NOVEMBRE 2023
 de 10h-12h et de 14h-17h

Tableaux Anciens, Modernes et Contemporains,
 Art d'Asie, Céramique contemporaine, Objets d'Art et
 de décoration, Arts de la Table

Catalogue sur www.interencheres.com/02005

Exposition publique veille et matin de la vente

SVW SOPHIE RENARD (Ag : 2002-214) Commissaire-Preneur - svw.sophierenard@orange.fr
 - Tél 03 23 83 25 05 12, avenue de Château-Thierry BRASLES - 02400 CHÂTEAU-THIERRY
 www.interencheres.com/02005 - SIRET 44343444400024

INFOS PRATIQUES

CHÂTEAU-THIERRY suite
Venez remettre à jour vos vaccins lors de la séance de vaccinations gratuites organisée par le Centre de Promotion de la Santé de l'Aisne pour tous dès l'âge de 6 ans, mercredi 22 novembre de 10h15 à 11h45 et de 13h30 à 15h à l'UTAS. Vaccins recommandés fournis gratuitement. Vaccin grippe disponible lors de cette séance. Apporter sa carte vitale, mineurs accompagnés d'un représentant légal. Rens : 03.23.57.70.40.

ESSOMES-SUR-MARNE
Coupeure d'électricité pour travaux en vue d'améliorer la qualité de la distribution électrique et de répondre aux besoins des usagers, vendredi 10 novembre de 9h à 15h pour les quartiers ou lieux-dits : 31 au 49, 34 au 44, 42B, 45A, 45B, 43B, 43A rue Roosevelt, BP9.

5 boucles de balades nature disponibles dans la commune. Vous pouvez les retrouver sur le site de la commune et avec l'appli gratuite Visorando.

ETAT CIVIL

NAISSANCES
Gabriella Gremillon Pierre, 18/10/2023, Château-Thierry

DÉCÈS
Claude Copain, 11/10/2023
 Château-Thierry
Claudine Pelissier divorcée
 Kozka, 77 ans, 24/10/2023
 Château-Thierry

JUSQU'AU 29 NOVEMBRE 2023

LES PROMOS BIO DU MOIS

FROMAGE BLANC AU LAIT DE CHEVRE BIO LA VIE CLAIRE
 Fabrique en France
 -15%
 3€69 (4,89 €*) 200 g soit 23,38 €/kilo au lieu de 32,98 €/kilo

POTS DE FRUITS BIO BABYBIO
 -23%
 1€99 (2,59 €*) 100 g soit 19,90 €/kilo au lieu de 27,90 €/kilo

PÂTE À TARTINER AUX NOISETTES ET CACAO BIO LA VIE CLAIRE
 -20%
 3€99 (4,99 €*) 220 g soit 18,14 €/kilo au lieu de 22,68 €/kilo

GRAINES DE CHIA BIO LA VIE CLAIRE
 -15%
 4€49 (5,29 €*) 250 g soit 17,96 €/kilo au lieu de 21,16 €/kilo

BAIES DE GOJI BIO LA VIE CLAIRE
 -22%
 5€99 (7,69 €*) 200 g soit 29,95 €/kilo au lieu de 38,45 €/kilo

FLOCONS D'AVOINE SANS GLUTEN BIO LA VIE CLAIRE
 -15%
 2€79 (3,29 €*) 475 g soit 5,87 €/kilo au lieu de 6,93 €/kilo

VINAIGRE DES 4 VOLEURS BIO BIOFLORAL
 -20%
 14€39 (17,99 €*) 500 ml soit 28,78 €/litre au lieu de 35,98 €/litre

La Vie Claire
 LA BIO CLAIREMENT ENGAGÉE

Et d'autres produits en promotion à découvrir en magasin !

-20%* SUR LE RAYON VRAC + UN BOCAL OFFERT*
 DU 2 AU 16 NOVEMBRE 2023
 03 23 84 00 97

Place de l'Hôtel de Ville • CHATEAU-THIERRY

Pour votre santé, évitez de grignoter entre les repas. www.mangerbouger.fr

MONTLEVON

La collecte du samedi 14 octobre, dans le cadre de l'opération brioches de l'APEI des 2 Vallées, a rapporté la somme de 522,03€. Madame le Maire remercie les bénévoles et donateurs.

VIE ASSOCIATIVE**CHARLY-SUR-MARNE**

Assemblée générale de l'association Charly Bienvenue, dimanche 19 novembre à 10h45, salle de l'Amicale (rue de l'école). Assemblée suivie d'un déjeuner payant, salle des Illettes, inscription auprès de Mme Arnoulet 28 sous le Monthuys, Charly-sur-Marne.

ESSOMES-SUR-MARNE

Ateliers de Danse en Omois, salle communale, lundi de 20h15 à 22h15 : danse de bal folk 27 nov. ; danse bretonne 20 nov. ; danse en ligne 6 nov. ; danses à figures 13 nov. Rens. 06 81 61 25 10 ou danseenomois@neuf.fr

FERE-EN-TARDENOIS

Ateliers d'écologie corporelle animés par Claire Morelle : 2 nouveaux cours de Mouvement sensoriel lundi de 18h30 à 19h45 et mardi de 9h30 à 10h45. Petits groupes privilégiés. Rens./inscriptions obligatoires 06 30 13 97 56 ou asso.eclore@gmail.com

AGENDA**ARCY-SAINTE-RESTITUE**

Concours de belote organisé par la S.E.P., samedi 11 nov, limité à 50 équipes, au Foyer rural, Place Margerin du Metz. Lot à chaque participant. Ouverture des portes et inscriptions 13h, début des jeux 14h. Pré-inscriptions au 03 23 55 51 19 plus que souhaitables. Buvette et petite restauration sur place.

BELLEAU

Visite guidée "Sur les traces des combats du bois de Belleau", samedi 11 nov. à 15h. L'une des batailles les plus célèbres de la Première Guerre mondiale. Arpentez les chemins du bois et découvrez tous les détails de cette bataille décisive. Départ : musée de la Mémoire de Belleau. Réserv. obligatoires : www.lesportesdelachampagne.com

Réunion des collectionneurs

proposée par le Club des collectionneurs du Vingt Muids, samedi 11 nov. de 9h à 12h30, salle des fêtes : cartes postales, timbres, capsules de champagne, monnaie, voitures miniatures, voitures miniatures militaires, militaria, vieux papiers... Rens. 06 81 18 60 65 ou rpimare@free.fr

BEUVARDES

Thé dansant samedi 18 nov. (par le comité des fêtes) 14h30/18h30, salle communale ; jeux mis à disposition, goûter et boissons à 16h, projection de petits films sur Beauverdes avec Rétro-Vision de Fère-en-Tardenois (15h/16h) entrée libre. Repas à thème "Beaujolais Nouveau", organisé par le comité des fêtes à partir de 19h30, salle communale. Réserv. oblig. au 06 11 26 26 33 jusqu'au 13 nov.

L'Action Cœur de Ville, acte 2

Parlons-en !

Depuis 2018, le programme **Action Cœur de Ville**, piloté par l'Agence Nationale de la Cohésion des Territoires (ANCT), a permis une véritable transformation du centre-ville de Château-Thierry. Grâce à un investissement de 15,3 millions d'euros et la mise en œuvre de 62 actions, la municipalité castelle s'est concentrée sur 5 axes majeurs concernant l'acte 2 : le développement commercial, l'habitat, la mobilité, l'espace public et le patrimoine, ainsi que les services publics.

Le développement commercial

Des aides directes de 115 000 € ont été accordées aux commerçants pour moderniser et sécuriser leurs établissements. De plus, l'organisation d'animations dynamiques et la mise à disposition de boutiques éphémères ont stimulé le flux de visiteurs et favorisé l'implantation de nouveaux entrepreneurs.

L'habitat

Château-Thierry a mis en place une politique ambitieuse visant à lutter contre la vacance des logements et à offrir des habitations saines et abordables aux résidents. Des mesures incitatives ont été proposées aux propriétaires, des interventions directes ont été réalisées sur des zones à réhabiliter, et des constructions spécifiques ont été encouragées, contribuant à une baisse significative de 25% des logements vacants depuis plus de 2 ans.

La préservation du patrimoine et l'aménagement de l'espace

Des rues emblématiques ont été réaménagées, telles que la rue du château, la rue Jean de La Fontaine, la rue du Général de Gaulle, offrant un cadre plus agréable aux



habitants et aux visiteurs. L'église Saint-Crépin et la maison Jean de La Fontaine sont en cours de rénovation, valorisant ainsi l'histoire et l'identité de la ville. Château-Thierry a également renforcé ses services publics en maintenant un cinéma en plein cœur de la ville, en proposant des formations professionnelles grâce au Conservatoire National des Arts et Métiers (CNAM) ou encore en accueillant à terme 50 fonctionnaires de Bercy.

L'Action Cœur de Ville s'étend aux entrées de villes

La municipalité a saisi l'opportunité proposée par l'État d'élargir l'Action Cœur de Ville aux entrées de ville, ce qui devrait permettre d'accélérer les actions entreprises pour rendre celles-ci plus accueillantes. Plusieurs projets seront ainsi menés progressivement dans le but d'améliorer l'éclairage public, de végétaliser les espaces, de favoriser les mobilités douces, de réduire la place de la publicité (cf Autant 541)

ou encore de réhabiliter les terrains délaissés. Certains investissements aux entrées de ville ont déjà commencé à porter leurs fruits, notamment les plantations d'arbres réalisées, la création d'une piste cyclable le long de l'avenue de la République, la création d'un trottoir en haut de l'avenue de Soissons, le renouvellement de l'éclairage public avenue de Paris, les nouveaux aménagements commerciaux à l'entrée de l'avenue d'Essômes sur l'avenue de Montmirail ●





Besoin d'un TAXI ?

Ne cherchez plus, les **Taxis du Sud de l'Aisne FAVIER** vous transporteront en toute sérénité

Toutes distances - Conventionnés CPAM - TPMPR - Aéroports - Mini-bus

La Cité internationale de la langue française inaugurée

Après 3 années de restauration, le Château François 1^{er} de Villers-Cotterêts a ouvert ses portes sur la Cité internationale de la langue française. Inauguré le 30 octobre par le président de la République Emmanuel Macron, ce haut lieu de l'Histoire de France pourrait devenir l'élément clé du développement de tout un territoire.

Haut lieu historique puisque François 1^{er} y signa en 1539 l'ordonnance de Villers-Cotterêts qui institua le français en langue officielle du pays. Comme l'évoquait le Président, la langue française est là, partout déjà, avec Alexandre Dumas, né à Villers-Cotterêts, non loin de La Ferté-Milon, où Racine avait vu le jour, et de Château-Thierry, où la Fontaine avait grandi.



Photo : © M. Formel



Photo : © P. Baudrier


La Cité d'Alexandre Dumas, située au pied de la grande forêt de Retz, a célébré un événement historique pour la ville : l'inauguration de la Cité internationale de la langue française, deuxième plus gros chantier de France après la restauration de Notre-Dame-de-Paris, avec plus de 200M d'euros. Un projet initié par le président lui-même une fois élu en 2018 après avoir visité le château durant sa campagne de 2017. Repoussée plusieurs fois, l'inauguration est désormais bien officielle. Avec 200 000 visiteurs attendus par an, sa gestion a été confiée au Centre des monuments nationaux, le premier opérateur public, culturel

et touristique qui gère des sites comme le Mont-Saint-Michel ou l'Arc de triomphe et des millions de visiteurs. Ce château de la 1^{ère} Renaissance peut désormais dévoiler sa magnificence intérieure et accueillir les amoureux de la langue française.

10 jours d'événements


A l'occasion de l'inauguration, ce sont 10 jours d'événements gratuits qui sont prévus, programmés pour que le public découvre et s'approprie la Cité.

Entrées à réserver sur www.cite-langue-francaise.fr - onglet billetterie. Plein tarif : 9 € - Gratuit pour les moins de 26 ans ●




**ménage
repassage**

Votre agence



Château Thierry




**garde
d'enfants**

souffle sa première bougie !

Leader des services à domicile, O2 vise la qualité de vie et le confort de ses clients en leur proposant toute une gamme de prestations génériques ou personnalisées comme le ménage, le repassage, les courses, l'aide aux devoirs, la garde d'enfants... Cette dernière, assurée par O2, c'est choisir une méthode exclusive, élaborée par des experts de la petite enfance et basée sur 3 piliers : cultiver les liens intergénérationnels, cuisiner et partager, développer ses talents.

www.o2.fr



n° national
02 43 72 02 02
appel non surtaxé




N°1 du service à domicile

AVANCE IMMÉDIATE
-50%
DE CRÉDIT D'IMPÔT*

73, Grande Rue (angle avenue de Soissons)
CHÂTEAU-THIERRY

O2 Château Thierry



* Avantage fiscal éventuel. Avance immédiate de crédit d'impôt réservée aux prestations et contribuables éligibles. Selon les conditions en vigueur de l'article 199 sexdecies du CGI. Pour plus d'informations : service-public.fr.
EURL GABAÛLAU - Franchise O2 - au capital de 5 000€ - 73 Grande Rue - 02400 Château Thierry - RCS Soissons 917 531 873
Crédit photo : Adobe Stock - © Oui Care Communication - 09/22

Neurocyences fête son 1^{er} anniversaire !

Qu'est-ce que le Neurofeedback ?

C'est une technique issue des Neurosciences, qui permet d'améliorer le fonctionnement et les capacités du cerveau grâce à la régulation de son activité. Cette technique est donc un système d'entraînement naturel du cerveau lui permettant de s'auto-corriger.

Les effets du Neurofeedback :

• **Physiques** : régule les différents systèmes corporels ; calme les

douleurs physiques, chroniques ; soulage les troubles physiologiques (insomnies, migraines, acouphènes, bouffées de chaleur, vertiges, eczéma...) ; agit sur l'amélioration de grandes pathologies (épilepsie, fibromyalgie, maladie de Parkinson, maladie de Lyme) ; agit sur les handicaps liés aux lésions cérébrales.

• **Cognitifs** : améliore les capacités d'apprentissage, TDA, TDAH,

améliore les problèmes "dys".

• **Emotionnels et comportementaux** : améliore la gestion des émotions, l'anxiété, les angoisses ; réduit l'impact des traumatismes ; libère les états de stress post-traumatiques ●



NEUROCYENCES - Jennifer GAUTIER

30, rue Carnot à CHATEAU-THIERRY - Tél. 06 15 15 38 53

neurocyences.com Neurocyences-neurofeedback thérapeutique CYGNET

Beaujolais NOUVEAUX ARRIVENT
A PARTIR DU JEUDI 16 NOV.

LE PRESOIR
CAVE A VINS

24, rue de la Prairie
Château-Thierry

03 23 83 24 25 lepressoir02@hotmail.com

L'ABUS D'ALCOOL EST DANGEREUX POUR LA SANTÉ. A CONSOMMER AVEC MODERATION

**CAVE A VINS
CAVE A FROMAGES**

27, rue Carnot - CHATEAU-THIERRY - Tél. 03 23 69 82 40
lafontainedessens@hotmail.fr www.la-fontaine-des-sens.fr

+ de 10 cuvées de propriétaires

LA FONTAINE DES SENS

Territoire

Le premier village de l'Aisne labellisé "UNESCO" est...

...Mont-Saint-Père bien sûr ! "Coteaux, Maisons et Caves de Champagne" a été reconnu au patrimoine mondial de l'humanité, il y a quelques années, mettant ainsi à l'honneur les villages des territoires de l'AOC.

C'est ainsi que la commune de Mont-Saint-Père s'est vue proposer de bénéficier de la signalétique visant à promouvoir l'histoire du village en rapport avec le classement "Coteaux, Maisons et Caves de Champagne". Sylvain Logerot, adjoint au maire, a donc contacté la mission de l'UNESCO,



en charge de cette action, pour connaître les modalités d'application. L'opération ayant rencontré un accueil favorable dans les départements voisins, elle peinait à trouver des candidats dans l'Aisne. Se pose alors le financement de ces panneaux pour une municipalité dont le budget ne tolère pas le moindre écart. Heureusement,

une demande de subvention pour un sentier de randonnée et la rénovation du lavoir permet d'intégrer le projet de l'UNESCO. Ainsi le coût total de la signalétique s'est monté à 10 050,18€ dont 80% sont pris en charge par les fonds européens LEADER soit un reste à charge pour la mairie de 2210,04€. Le travail de recherche sur les

combats ayant eu lieu à Mont-Saint-Père lors de la première bataille de la Marne en septembre 1914 par Marc Nadaux, professeur d'histoire au collège de Condé-en-Brie, ainsi que la connaissance, sur le glorieux passé de l'église, de Marie-Line Derlon ont aidé à la rédaction des textes sur les panneaux. L'un d'entre eux rend d'ailleurs hommage au peintre Léon Lhermitte, originaire du village. À l'entrée de la commune, on peut admirer un monument érigé à l'initiative du sous-lieutenant Charles De Gimel qui faillit tomber sous les balles ennemies lors du début de la Première Guerre Mondiale. Désespérant de sortir en vie de cet épisode, il fit la promesse, s'il était sauf, de revenir à cet endroit et d'y bâtir un monument. Ce qui fut fait en 1968 ! C'est celui-là même que l'on peut observer aujourd'hui : à droite de la vierge Marie et à gauche de l'ange au sourire. Ainsi les amateurs de randonnées pourront désormais mêler plaisir de l'exercice en plein air et connaissance de l'histoire de la région ! ●



La première pierre du nouveau dépôt de bus a été posée !

Ce nouveau site, implanté à Blesmes le long de la route nationale, permettra d'améliorer les conditions de travail des équipes de Keolis, la société chargée des transports en commun de l'agglomération.



Illustration : ©cabinet d'architecte Juxta

La future installation pourra accueillir jusqu'à vingt bus sur un terrain d'une superficie de près de 10 000 m². Spacieuse, sécurisée et respectueuse des normes environnementales, elle sera constituée de deux bâtiments, l'un hébergeant des bureaux ainsi que des locaux

sociaux pour les employés, le second abritant un atelier mécanique de deux travées pour la maintenance des véhicules ainsi qu'un magasin de matériel et d'outillage. Mais le projet intégrera également une station service de carburant et un portique de nettoyage fonctionnant grâce au recyclage des eaux de lavage. Les aménagements extérieurs offriront un accès direct à la route départementale 1003, la mise en place d'une voirie spéciale pour véhicules lourds, trente places pour véhicules légers dont une pour voiture à usage des per-

sonnes à mobilité réduite et un abri pour les deux roues. Une aire de stationnement pourra accueillir dix bus de taille standard et dix minibus ainsi qu'un poteau incendie à l'entrée du site. On est jamais trop prudent ! Le président de la communauté d'agglomération de la région de Château-Thierry, Étienne Haÿ s'est réjoui de cette réalisation à venir qui renforcera la qualité du réseau de transport public du sud de l'Aisne. La livraison de l'ouvrage est prévue en juin de l'année prochaine ●



Photo : ©CARCTF

- BRASLES**
Rendez-vous des collectionneurs proposé par l'ANCP multi collections, dimanche 19 novembre, salle Condorcet de la mairie, de 9h à 12h. Entrée gratuite. Vous trouverez : monnaies, timbres, capsules, fèves, cartes postales et d'autres objets de collection. Rens. 06 76 93 86 89.
- Théâtre "66 jours"** un seul en scène de et avec Théo Askolovitch, jeudi 9 novembre à 21h, Espace Commun. Réserv. : billetterie@carct.fr, Tél. 06 71 89 13 49, sur place le soir du spectacle. Recettes de la billetterie reversées à l'association Anat de l'Omois dans le cadre de Movember. Plus d'infos sur www.carct.fr
- 25^e Run and Bike de Brasles** proposé par le Triathlon Club de l'Omois, dimanche 19 novembre. 100 % pour la lutte contre le Cancer, toutes les inscriptions reversées intégralement à l'Institut Godinot de Reims. Dans un cadre bucolique et ludique à souhait, venez prendre un bon bol d'air sur le terrain de jeu "l'espace Eyssartier" à 2 km à l'est de Château-Thierry. Au programme : 4 courses à partir de 9h30. Course jeune de 1,5 km pour les 7/10 ans, course jeune de 3 km pour les 11/14 ans, course Loisirs de 6 km à partir de 12 ans, course sprint de 16 km à partir de 17ans. Infos : <http://www.tcomois.fr/> et inscriptions <https://run-and-bike-de-brasles.adeorun.com/>

CHARLY SUR MARNE
Concours de belote organisé par Charly Animations Loisirs, dimanche 12 novembre, salle des Illettes (rue Paul Hivet). Ouverture des portes 13h. Début des jeux 14h. Lots pour tous. Rens. Bernard Nouveau au 06 14 52 68 88.

CHATEAU-THIERRY
"Cryptogramme" exposition de Wolfric, jusqu'au 9 décembre, à la MAFA. Entrée libre : lundi 13h30-17h, mardi au samedi 9h30-12h30 et 13h30-17h.

Atelier "Les fables revisitées... en bande dessinée !", samedi 25 novembre de 10h à 12h, proposé par la Maison du Tourisme, à partir de 6 ans, places limitées. Inscription : www.lesportesdelachampagne.com

Café philo "Pourquoi a-t-on honte de soi ?" par l'association Philo-Château, mercredi 15 novembre à 19h au 7 rue de Gerbrois (face à la CAF). Entrée gratuite.

Concours international de Fables "Rien ne sert de courir, il faut partir à point", jusqu'au 12 mars 2024, organisé par la ville en partenariat avec l'Académie Charles Cros et la Fondation La Poste avec remise de prix, s'adressant aux publics scolaires et candidats libres. 4 catégories pour l'écriture : 9/11 ans, 12/15 ans, 16/18 ans, adultes ; 6 catégories pour l'illustration : 3/6 ans, 7/8 ans, 9/11 ans, 12/15 ans, 16/18 ans, adultes. Règlement sur le site de la ville.

IL CALCIO
CUISINE D'INSPIRATION ITALIENNE

Vous propose une belle carte d'entrées, de plats et de pizzas d'inspiration italienne.

Le tout est "Fait Maison".

5 PLACE DE L'HÔTEL DE VILLE
02400 CHÂTEAU-THIERRY
TÉL. : 03 23 69 11 11

RESTAURANT-ILCALCIO.FR

Fermeture le mardi soir et le mercredi (pas de réservations le samedi soir)

À MONTREUIL AUX LIONS
UN DISTRIBUTEUR DE PIZZAS FRAÎCHES
24H/24, 7 JOURS/7

Des pizzas fraîches, cuites sur place et délicieuses en goût !

La P'tite ITALY
PIZZAS FRAÎCHES
SI DÉLICIEUSES EN GOÛT

DÉGUSTEZ VOTRE PIZZA FRAÎCHE CUITE EN 3 MINUTES

Produits frais
Fraîcheur garantie !

24/7

+ D'INFOS

Le gymnase Pierre Brossolette de Château-Thierry fait peau neuve !

Une toiture totalement rénovée, des portes repeintes, des vitres remplacées et une nouvelle signalétique, cela valait bien une inauguration officielle pour ce terrain en parquet principalement utilisé pour le basket !

Elle a eu lieu le mercredi 25 octobre dernier en présence de joueurs professionnels du Saint-Quentin Basket-ball qui vient d'accéder au Betclic élite, le plus haut niveau en France et qui occupe un milieu de classement bien prometteur. À cette occasion, des ateliers d'animation ont été mis en place par la ville et son club de Basket avec



les élèves des établissements scolaires et les membres des différents clubs sportifs de la cité castelle. Une séance de dédicaces avec les joueurs du Saint-Quentin Basket-ball a été organisée ainsi qu'un échange de ballons entre les professionnels et les jeunes. L'adjoint au maire, Éric Bozzani, s'est réjoui de cette avancée majeure dans l'amélioration des infrastructures

sportives de la ville et a annoncé que d'autres suivraient l'an prochain, avec notamment, la rénovation de la piste d'athlétisme du stade municipal. Le maire, Sébastien Eugène, a confirmé son ambition de faire de Château-Thierry une ville active et sportive, alors que le pays s'apprête à recevoir les jeux olympiques et paralympiques ●



Salon d'Automne des peintres du Val de Marne "Les fleurs en folie", 60^e anniversaire, du 19 nov. au 3 déc., au Silo rue Paul Doucet. Deux artistes invitées : Jocelyne Michenaux, pastelliste et Maryse Maléze, céramiste. Ouvert les samedis et dimanches de 14h à 18h et les mardis de 14h à 17h. Entrée libre.

A la biscuiterie : concert de The Chris Slade Timeline (ex AC/DC) et Princesse Leya et Kaska & The Sinners, samedi 18 nov. de 18h à 23h30. Big Red (Raggasonic) et Princess Erika, vendredi 24 nov. de 18h à 23h30. Réserv. adm@labiscuiterie.org

L'A.V.M. propose d'assister à la célèbre comédie musicale Starmania, samedi 13 janvier 2024 à Paris. Aller-retour Château-Thierry. Rens. animationvalleedelamame@gmail.com et 06 59 33 93 45.

Activités proposées par l'Asma. Initiation à la langue des signes pour les adultes, jeudis 9 et 23 nov. pour le groupe A et jeudi 16 nov. pour le groupe B. Comptines signées samedi 18 nov. Infos asma.aisne@gmail.com ou Lucie Picard au 06 76 10 37 91 ou lucie.johann@neuf.fr

Festival Jean de la Fontaine, les Automnales, Palais des Rencontres. Création "Une nuit transfigurée" par l'ensemble DesÉquillibres, vendredi 10 nov. à 20h45. "Pas de fête sans Mouret !" par l'Ensemble La Française, dimanche 12 novembre à 17h. "L'École des femmes", par la Compagnie Viva, jeudi 16 nov. à 20h45. "Il sole non si muove" par la Compagnie Rassegna, dimanche 19 nov. à 17h. Infos, réserv. et billetterie www.hello-asso.com ou festival@festival-jeandelafontaine.com ou Tél. 06 74 41 82 35.

Programme du FESTISOL. Samedi du commerce le 18 nov. de 15h à 17h : animation musicale ambulante sous forme de chaîne humaine à travers les rues. Visite commentée de l'exposition Cryptogramme de Wolfric à 15h à la MAFA (jusqu'au 9 décembre). Concert humanitaire le 18 nov. à 20h, au profit de l'association Africalib-Santé avec le groupe Gode Morningue, salle polyvalente, à Essômes-sur-Marne. Dimanche 19 nov. à 17h : Il sole non si muove, au Palais des Rencontres. En partenariat avec le Festival Jean de la Fontaine, la CARCT, la ville de Château-Thierry et le réseau ESS du Sud de l'Aisne. Programme complet : www.festivaldessolidarites.org

CHEZY-SUR-MARNE 50^e Foire Brocante, dimanche 12 novembre, proposée par le Comité des fêtes. Amis chineurs vous retrouverez une grande variété d'exposants, amis exposants, que vous soyez professionnels ou particuliers, habitants de Chézy-sur-Marne ou non, vous pouvez encore vous inscrire, en ligne sur http://www.cdf-chezysurmarne.fr, par bulletin d'inscription papier disponible en mairie ou chez les commerçants du village. Rens. complémentaires au 06 33 29 80 58.

Rencontre entre jeunes et entreprises

Dans le cadre de la **Semaine Nationale des Missions Locales (SNML)**, du 11 au 20 octobre, la **Mission Locale de Château-Thierry** a organisé, le **jeudi 19 octobre dernier**, une **soirée découverte entre jeunes intégrés à la structure et des entreprises du territoire**.

Le temps d'une soirée, de jeunes volontaires ont présenté, à tour de rôle, leur projet d'avenir à des

employeurs. En échange, ces derniers leur ont octroyé quelques bons conseils. Dans ce schéma, l'apport est mutuel. D'un côté, les professionnels élargissent leur communication. En présentant leur parcours, ils font davantage connaître leur entreprise. Les moins de 25 ans repartent avec la connaissance des besoins des entreprises, mais aussi avec un certain nombre d'astuces. Ils apprennent notamment à mieux se

présenter, à se mettre en valeur, à organiser leur CV ou encore à étoffer leur réseau. « *L'objectif était de partager un temps convivial avec les équipes de conseillers, les jeunes présents accompagnés par nos services et les chefs d'entreprise, afin de créer du lien et développer des passerelles communes pour l'insertion des jeunes de notre territoire* » explique Laurence Loits, la directrice de la Mission Locale.



De g. à d. : **Jessy Sauvage**, conseiller/emploi à la Mission Locale, **Wilfried Berkeau**, dirigeant de l'entreprise **3M Castel Peinture** et **Geoffrey Desaulty**, jeune suivi par la Mission Locale

Mission réussie, puisqu'il y avait près de 70 participants ●

TMD BETOMOIS
Le Béton Prêt à l'Emploi

- Tous transports en vrac
- Fournitures et livraisons :

Sablons
Sables
Cailloux
Béton concassé

Livraison de béton

2, Chemin sous le Clos - ETAMPES-SUR-MARNE
Tél. 03 23 70 36 11 / 06 83 69 45 39
transducreux@orange.fr

TAXI SAY'N 06 48 69 87 44
taxisayn@hotmail.com

- Conventionné Transport Médical / CPAM
- Transfert Aéroport / Gare
- Toutes distances
- Evénements / Soirées

Zones de stationnement
CONDÉ-EN-BRIE / REIMS

Formation

Les lycéens vont créer des moules chocolat

Des élèves de Première du lycée Jules Verne de Château-Thierry se sont rendus à l'entreprise **Bassompierre-Scientax** en zone industrielle le **mercredi 11 octobre dernier** pour mettre en place un projet ambitieux : concevoir des moules qui seront ensuite fabriqués par l'entreprise pour être remis à la **chocolaterie Chevillote**.

Ce projet qui offre aux élèves l'opportunité de développer leurs talents en dessin industriel servira d'évaluation lors de l'épreuve du baccalauréat. La phase de

conception devra être finalisée d'ici la fin du mois de février. Il s'agit pour le lycée, d'une première expérience de ce type de collaboration. « *Nous sommes en lien avec toutes les entreprises du territoire et la pédagogie par projet fonctionne bien mieux que des réalisations qui n'ont pas de débouchés concrets* », explique **Stéphanie Rodrigues**, proviseure de l'établissement castel. Rendez-vous dans quelques mois à la chocolaterie pour découvrir le fruit du travail de ces élèves, dont l'engagement et l'ingéniosité promettent un beau résultat. ●



Votre journal **AUTANT** vous est offert grâce aux investissements avisés de nos partenaires annonceurs

Réservez-leur vos achats

Roulez en toute confiance !
jusqu'au 8 décembre 2023

VENTE DE VEHICULES D'OCCASION

-25%* sur **Kit de distribution + pompe à eau**

-30%* sur les pneus **ÉTÉ/HIVER** TOUTES MARQUES

-20%* sur les **BATTERIES FIAMM**

Entretien-Réparations - Pose accessoires **CAMPING-CARS**

*selon conditions en garage

Promos valables uniquement chez **GARAGE DES 3 VALLÉES**
GARAGE DES 3 VALLÉES - Stéphane TURPIN
RÉPARATIONS TOUTES MARQUES - DÉPANNAGE - CARROSSERIE
2, route Nationale 3 - 02850 COURTEMONT-VARENNES

1,23 AutoService GARANTIE CONSTRUCTEUR PRÉSERVÉE

Tél. 03 23 70 20 37

Trouvez votre local, fonds de commerce ou bureau avec Orpi

Premier groupe immobilier de la coopérative Orpi du Grand Est Parisien avec 5 agences immobilières, les agences Orpi Leleux de votre secteur développent aussi une activité tournée vers l'immobilier professionnel.

En effet, depuis la rentrée de septembre c'est une activité soutenue que rencontrent Aurélien Gravelle et Margot Primault.



Aurélien Gravelle, conseiller en immobilier professionnel

Conseiller attaché aux clients professionnels Aurélien a participé ces dernières semaines à l'implantation d'un primeur

et bar à jus, d'une épicerie de proximité, d'un salon de beauté/salon de thé, d'un magasin de pièces auto ou encore d'une activité de bar-brasserie à Mont-Saint-Père. Une demande accrue en baux commerciaux sans s'éloigner pour autant de la vente de fonds de commerce. Pour le gérant Dietrich Leleux, « c'est une véritable fierté de participer à la reprise ou au développement d'entreprises sur le territoire ; notre activité va de la location d'un espace de bureau, à la vente de sociétés et fonds de commerce comme une mercerie ancrée depuis des années en centre ville, ou encore d'une boucherie ou bien d'un garage auto ».

L'activité de la coopérative est variée avec en point de départ l'audit des besoins du professionnel.

Le cahier des charges doit donc impérativement préciser les contraintes métiers, les services associés attendus (transports en communs, réseau d'accès...), la zone géographique, la sur-



Margot Primault, rédaction des actes

face, le budget, les éventuels travaux à prévoir, les objectifs de rentabilité... Analyse financière, étude du bail, mise en garde sur les contraintes réglementaires, négociation... : votre conseiller Orpi est à vos côtés à toutes les étapes clés de votre

projet, de l'audit jusqu'à la signature du bail ou du contrat de vente. Pour vous conseiller au plus près de vos exigences, il s'associe si nécessaire les compétences de partenaires locaux : experts-comptables, notaires, avocats d'affaire...

Être épaulé par une agence locale c'est aussi le secret de la réussite d'un commerce ; car les affaires reposent avant tout sur un bon emplacement.

L'agence immobilière recherche activement à la location ou à la vente des bureaux, des locaux d'activité et des locaux commerciaux, pour des clients qui sont de plus en plus nombreux à vouloir s'implanter sur l'agglomération ●



CHÂTEAU-THIERRY

1, rue Lefèvre Maugras
Place des États-Unis
02400 CHÂTEAU-THIERRY
☎ 03 23 84 10 19

MONTREUIL-AUX-LIONS

80, avenue de Paris
02310 MONTREUIL-AUX-LIONS
☎ 03 23 71 38 38

DORMANS

4, rue Jean de Dormans
51700 DORMANS
☎ 03 26 52 64 87

CHARLY-SUR-MARNE

64, rue Emile Morlot
02310 CHARLY-SUR-MARNE
☎ 03 75 00 10 04

FÈRE-EN-TARDENOIS

5, place des Déportés
02130 FÈRE-EN-TARDENOIS
☎ 03 23 84 31 99

SUIVEZ-NOUS SUR :



Des femmes et des hommes pour votre bien



DÉCOUVREZ TOUTES NOS ANNONCES SUR : ORPI.COM

Le Bac
Restaurant & Hébergement
Traiteur / Soirée à thème

LE BEAUJOLAIS NOUVEAU EST ARRIVÉ!
SAMEDI 18 NOVEMBRE

DÉGUSTATION - BUFFET - PLANCHES GOURMAND
MUSIQUE LIVE

Entrée libre

1, chemin de Halage à CHARLY-SUR-MARNE - 07 65 26 70 11
guinguette-le-bac-charly-sur-marne.eatbu.com

L'abus d'alcool est dangereux pour la santé. À consommer avec modération.

Prochain numéro le 20 novembre !

Pour annoncer vos manifestations, événements et rendez-vous prévus du 20 novembre, au 3 décembre transmettez vos textes avant le 16 novembre à redaction@autant.net

Buffet à Volonté
à partir de 14,90€

Nouveau BUFFET!

Tend'ance d'Asie

Cocktails, Baptêmes, Mariages, Réceptions
WOK et Grillades

03 23 85 29 68
42, avenue d'Essômes - CHATEAU-THIERRY

L'abus d'alcool est dangereux pour la santé. À consommer avec modération.

Le Brie à toutes les sauces : retour sur BRIE HAPPY #3

Pour sa 3^e édition les 14 et 15 octobre derniers, Brie Happy a accueilli 11 000 visiteurs venus d'Ile-de-France et des départements limitrophes. De nombreux gastronomes ont ainsi pu découvrir une quarantaine de producteurs locaux à l'occasion d'un marché du terroir déployé au cœur de la cité épiscopale de Meaux.

Tout le weekend, des chefs professionnels et amateurs se sont succédés pour cuisiner le Brie de Meaux à toutes les sauces. De la battle junior de réalisation de tarte au Brie à l'élaboration

de makis poire-Brie de Meaux en passant de nombreuses dégustations, le Brie de Meaux AOP a sans conteste été la star du weekend. Des animations culinaires, une braderie des commerçants dans toute la ville (les Brie Happy Days), un espace jeune public, des producteurs passionnés, un concours national du Brie de Meaux suivi de sa vente aux enchères (au profit de l'ARSEP, Association de recherche sur la sclérose en plaque), des Confréries, de la musique et de la



bonne humeur, voilà la recette d'une édition réussie.

Un record mondial

Mais cette année, LE grand temps fort du weekend a été l'établissement du record mondial de la plus grande lichette de Brie de Meaux. Pari réussi puisque c'est une tartine de 100,28 m qui a été réalisée au pied de la cathédrale devant un public venu en nombre pour assister à l'évènement et surtout à la dégustation de ces

15 roues de Brie de Meaux AOP (offertes par l'Office De Gestion des Bries de Meaux et de Melun) et 150 ficelles coupées dans la longueur. La Lichette a été homologuée par un cabinet de géomètre et une commissaire de justice, pour une candidature au Guinness Book des Records, et fut rapidement dégustée par la foule, sous les cotillons et les applaudissements. Rendez-vous les 12 et 13 octobre 2024 pour la 4^e édition de Brie Happy ! ●

Photos : ©Melie Jumelle

NOUVEAU À CHÂTEAU-THIERRY

DES PRODUITS DE QUALITÉ QUI DURENT LONGTEMPS, AU PRIX JUSTE DEPUIS 1995

DARJEELING

COLLECTION LINGERIE DU BONNET À H JUSQU'À LA TAILLE 48

Centre commercial E.Leclerc, rue de la Plaine, Château-Thierry

BOUTIQUE OUVERTE du lundi au samedi 9h30-19h30
03 52 79 31 00

Eden Park

50% OFF

TOMMY HILFIGER DENIM

DELAHAYE AUTOMOBILES

CK Calvin Klein

Il y a des articles à - 50% Dans notre magasin

Facebook Instagram

COTTON MEN Fashion Factory

8 RUE CARNOT 02400 CHATEAU THIERRY
mardi au samedi de 9h30 à 12h /14h à 19h

Accessoires - Sacs à main - Casquettes - Porte-feuilles

Eden Park BURLINGTON DARIO BELTRAN

DELAHAYE Eminence MARS

Calvin Klein seidensticker TOMMY HILFIGER

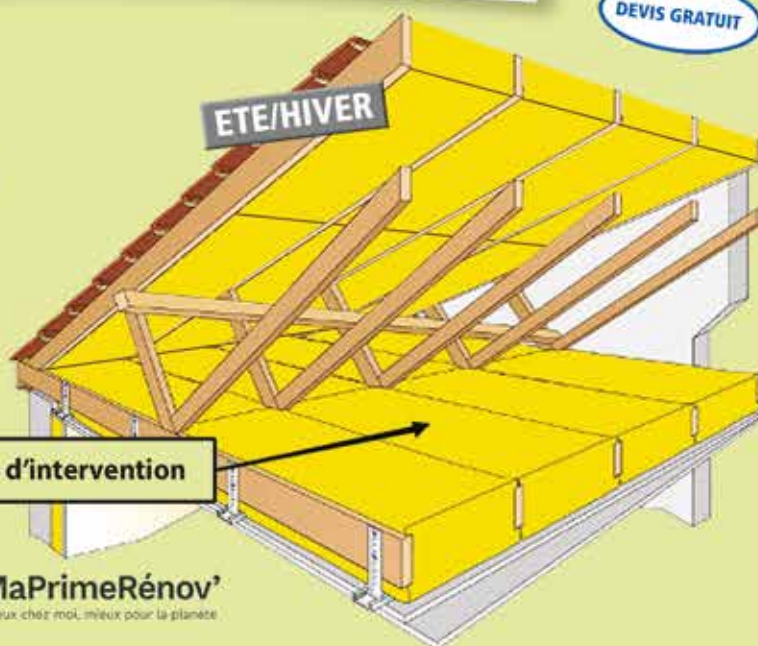
Économisez jusqu'à 30%
sur votre facture énergétique !

DEVIS GRATUIT

Isolez ou ré-isolez vos combles perdus

Au bout de 20 ans, la laine de verre perd ses capacités : la laine de roche est la solution sans surprise pour une isolation pérenne. Avec notre système mécanisé de projection de laine de roche, retrouvez une isolation fiable et durable.

**Prix
coutant
69,90 TTC*
le m²**



MaPrimeRénov'
Mieux chez moi, mieux pour la planète

Profitez d'un 4 FOIS SANS FRAIS jusqu'à 10 000 €



**OFFRE
EXCEPTIONNELLE**

-25%*

sur tous
nos produits !

Art & Fenêtres

En toute confiance.

**GARANTIE
À VIE (1)**

OFFERTE !*

***pour toute signature avant le 31/12/2023**, voir conditions en magasin

(1)Seules les fenêtres en PVC, en RFP* ou en Aluminium sont couvertes par la garantie à vie, à l'exclusion de tout autre matériau. Voir détails des conditions en magasins ou sur artetfenetres.com.

FENÊTRES	VOLETS	PORTES	PORTAILS	FENÊTRES DE TOIT
CARPORTS	VÉRANDAS	STORES BANNES	GARDE-CORPS	PORTES DE GARAGE

TECNI'BAIE

Votre spécialiste depuis 26 ans
sur le sud de l'Aisne, la Marne
et le nord Seine et Marne

Infos@tecni baie.fr



Wizeo
fermetures

RD1003 (ex RN3)
02400 BLESMES
Tél. 03 51 57 01 00

34, rue Porte Lucas
51200 EPERNAY
Tél. 03 26 54 21 80

36, av. Franklin Roosevelt
77260 La Ferté S/s Jouarre
Tél. 01 72 96 03 00

“Champagne et vous !” ne perd pas le nord !

Sa cinquième édition aura donc été couronnée de succès, attirant même désormais, de nombreux visiteurs européens qui passent tout le week-end en terre castelle !

La place Jean Moulin a de nouveau accueilli ce festival œnotouristique qui contribue à faire rayonner le sud de l'Aisne bien au-delà de ses frontières. Le temps relativement maussade de cette fin de semaine automnale n'a en rien découragé le public toujours aussi friand de dégustations en tout genre ! Les stands de nourriture l'ont constaté pour



leur plus grand plaisir ! Mais, ce que l'on retiendra, c'est cette annonce surprise du déplacement de la manifestation sur la ville de Tourcoing en 2024. L'objet de l'association qui l'organise a toujours été de promouvoir la vallée, le tourisme et le champagne. À sa création, il avait été prévu de changer de lieu une année sur deux, ce qui n'a jamais été fait jusqu'à présent pour raison de pérennisation de l'événement. Le festival étant désormais bien rodé, les organisateurs ont été

sensibles à l'offre de la commune du nord qui met à leur disposition tout l'espace disponible

de leur hôtel de ville pour les recevoir l'an prochain. De plus, le festival ne quitte pas la région des Hauts de France restant ainsi fidèle à ses racines ! L'an prochain le rendez-vous va donc prendre une autre dimension où il a tout à y gagner ! ●



Concours

La France termine deuxième au Mondial du pain !

Le neuvième Mondial du pain a livré son verdict à Nantes : la France, représentée par un duo axonais composé de Cédric Ergo, boulanger à Essômes-sur-Marne, et Théo Leclerc, son commis soissonnais, termine sur la seconde marche du podium derrière la Chine.

Belgique, Italie, Espagne, Brésil, Inde, Japon, Corée du Sud, Mali...

15 équipes de boulangers venues de tous les continents ont disputé durant 3 jours cette nouvelle édition du prestigieux Mondial du pain. Les concurrents étaient évalués sur plusieurs épreuves techniques nécessitant de démontrer leur talent dans la fabrication de pains, mais aussi de viennoiseries, snacks et brioches. Une pièce artistique leur était également demandée.



Le tout en respectant les deux principaux critères : le goût et la nutrition. Le trio de boulangers chinois a, notamment, fait la différence par son « sens esthétique » et sa « qualité gustative », rapporte le jury ●

E.Leclerc DU 7 AU 18 NOVEMBRE 2023

29€ 40%
1€
119€ 40%

E.Leclerc CHÂTEAU-THIERRY.fr

Prochain numéro le 20 novembre !

Pour annoncer vos manifestations, événements et rendez-vous prévus du 20 novembre, au 3 décembre transmettez vos textes avant le 16 novembre à redaction@autant.net

ELAGAGE ABATTAGE

Arboriste grimpeur

07 69 44 79 70
03 23 69 23 87

AVANCE IMMÉDIATE -50%
DE CREDIT D'IMPÔT sur travaux d'entretien de jardins

Depuis près de 10 ans à vos côtés

A. C. O Arboricole - PAVANT
Coïcadan Cyril a.c.o.arboricole@gmail.com

AGENDA

CONGIS-S/THEROUANNE (77)

Sortie nature "A la rencontre des oiseaux migrateurs d'automne" dimanche 12 novembre de 9h à 12h à la réserve naturelle du Grand-Voyeux. Gratuit sur réservation. 01 64 33 22 13.

CONNIGIS

Soirée à thème "Beaujolais" proposée par l'association Connig Anime, samedi 18 novembre, salle polyvalente. Rens. Danielle Rossignol au 03 23 71 90 96 ou Yves Gachein au 03 23 71 88 00.

COURBOIN

Concours de belote proposé par le comité des fêtes, dimanche 19 novembre, salle des fêtes. Ouverture des portes 13h, début des jeux 14h. Petite restauration sur place.

CREZANCY

Concert d'Automne proposé par l'association musicale "Partamuz D'Lyres" Chœur et Orchestre de Crézancy, dirigés par Christelle Bray et José Luton, samedi 25 novembre à 18h, à l'église (chauffée) Entrée libre.

ESSOMES-SUR-MARNE

Célébration du 105^e anniversaire de l'Armistice du 11 novembre 1918 : cérémonie au Monument aux morts, place du 11 novembre et du 8 mai, rdv devant la mairie à 10h30.

Robespierre en concert,

vendredi 17 novembre à 19h30, médiathèque Jacques Lob. Infos www.mairie-essomes.fr

Comptines signées, proposées par l'Asma et la médiathèque, samedi 18 novembre à 10h30, à la médiathèque J. Lob. Sur inscription au 03 23 85 30 85. Gratuit.

ETREPILLY (77)

Théâtre "Jours sans faim" par la compagnie Actes Uniques d'après le roman de Delphine de Vigan, samedi 18 novembre à 20h30, salle des fêtes. Infos et tarifs : www.meaux-marne-ourcq.com

LA FERTÉ-SOUS-JOUARRE (77)

L'heure du conte. 2^e mercredi de chaque mois de 16h30 à 17h à la médiathèque Samuel Beckett, de 4 à 10 ans selon la séance. Entrée libre. Lecture d'une histoire en kamishibai. Prochaine lecture le 15 novembre

OK CARRELAGE

CHOIX - QUALITÉ - PRIX - CONSEILS



9, rue Porte Crouy - Soissons
Tél. 03 23 59 57 70
www.ok-carrelage.fr

Ouvert du mardi au vendredi de 8h30 à 12h et de 13h30 à 19h
Lundi et samedi de 9h à 12h et de 14h à 19h



HONDA

Nouveau ZR-V e:HEV HYBRID

La puissance de l'hybride

10 ANS GARANTIE

Honda e:TECHNOLOGY

Modèle présenté : Honda ZR-V e:HEV Hybrid 2.0 i-MMD Sport en Bleu Abyssal nacré. Consommation et émissions en cycle mixte WLTP corrigé selon la version : de 5,7 à 5,8 l/100 km et de 130 g à 132 g de CO₂/km. * sous réserve du suivi régulier de l'entretien Honda selon les préconisations constructeur et les indications de l'ordinateur de bord. Offre soumise à d'autres conditions disponibles sur auto.honda.fr. Garanties des batteries : hybrides 5 ans, standards 3 ans. Honda Motor Europe Limited (France) Parc d'activités de Pariset, Allée du 1^{er} Mai - Croissy-Beaubourg - BP 46 - 77312 MARNE-LA-VALLÉE Cedex 02 (FRANCE) - Enregistré au RCS sous le SIRET : 509 243 564 00028.

Pour les trajets courts, privilégiez la marche ou le vélo #SeDéplacerMoinsPolluer



Tél. 03 23 83 34 56
www.pauget.com



CHÂTEAU-THIERRY 

PROMO PNEUS

DU 2 NOVEMBRE AU 31 DÉCEMBRE !

MONTAGE SUR PLACE SANS RENDEZ-VOUS DU LUNDI AU SAMEDI



MICHELIN
FORTUNA
SUPERIA
WANLI
MINERVA

S.P.D.O.

Pièces Auto Occasion

-20% SUR LES PNEUS NEUFS

03 23 82 58 58 Cramaille 02130 SPDO.FR

AGENDA

LA FERTÉ-SOUS-JOUARRE suite
Musée André Planson. Né à La Ferté-sous-Jouarre, découvrez ses tableaux de 1930 à 1980 au premier étage du Centre d'art. Accès libre.

Exposition historique
"Résistants locaux et seconde guerre mondiale" réalisée par les Jeunes Ambassadeurs du Patrimoine du collège de la Plaine des Glacis, du 11 au 26 novembre, au Centre d'art. Vernissage le 11 novembre à 12h30. Visites guidées tous les dimanches par les Jeunes Ambassadeurs. Entrée libre samedi 14h-18h, dimanche 10h-13h et 14h-18h.

LUCY LE BOCAGE
Concours de belote, samedi 11 novembre, salle des fêtes. Ouverture des portes 13h30. Lots pour tous. Réserv. 06 08 49 45 79.

MEAUX (77)
Théâtre "Monte-Cristo" jeudi 9 novembre à 20h30 au théâtre Luxembourg. Infos et tarifs : www.meaux-marne-ourcq.com

Danse contemporaine "Reflot" mardi 14 novembre à 20h30 au théâtre Luxembourg. Infos et tarifs : www.meaux-marne-ourcq.com



Santé

Semaine du "bien vieillir" à l'hôpital de Villers-Saint-Denis

Du 6 au 10 novembre, l'établissement de santé organise cet événement en collaboration avec des associations et partenaires locaux et ce, grâce à la participation de "La conférence départementale des financeurs de la prévention de la perte d'autonomie".

Cette organisation est l'un des dispositifs phares de la loi relative à l'adaptation de la société au vieillissement. C'est la huitième année que cette manifestation s'organise



au profit des personnes de soixante ans et plus. Différents ateliers ont pour objectif de sensibiliser le public présent aux dangers qui les guettent et permettre ainsi de les

éviter. Les thèmes développés seront : garder l'équilibre et prévenir les chutes, vivre chez soi en toute sécurité, entretenir sa mémoire, se relaxer pour rester zen, rester connecté, manger équilibré en se faisant plaisir, faire du sport pour être en forme et enfin pratiquer une activité physique adaptée. Pour participer à cette manifestation, il faut s'inscrire, de préférence par mail : semainedubienvieillir@hlrs-villers.net. Toutefois une inscription par téléphone reste possible du lundi au vendredi de 9h à 12h au 03.23.70.75.76. Ceux qui souhaitent se restaurer sur place pourront le faire moyennant une participation de 10€ ●



DU 4 AU 18 NOVEMBRE
BONS PLANS DE NOVEMBRE !

JUSQU'À **50% CRÉDITÉS** SUR VOTRE CARTE DE FIDÉLITÉ

Retrouvez l'ensemble des produits de l'offre en magasin ou sur entrepot-du-bricolage.fr



REVÊTEMENT DE SOL STRATIFIÉ
décor chêne Hella AC4
ép. 8 x long. 1380 x larg. 193 mm
Code 1073341.

GARANTIE 25 ANS GARANTIE 3 ANS SWISS KEROVO

~~15,90€~~ le m²
Soit 33,88€ le paquet de 2,131 m².
12,90€ le m²
Soit 27,49€ le paquet de 2,131 m².



POÊLE À GAZ INFRAROUGE KERN
+ kit gaz
Code 1597975.

GARANTIE 2 ANS Favex

99,00€
Dont éco-participation de 0,01€.

Offres valables dans la limite des stocks disponibles.

CHÂTEAU-THIERRY- Proche A4

L'ENTREPÔT DU BRICOLAGE

Au tour de Movember

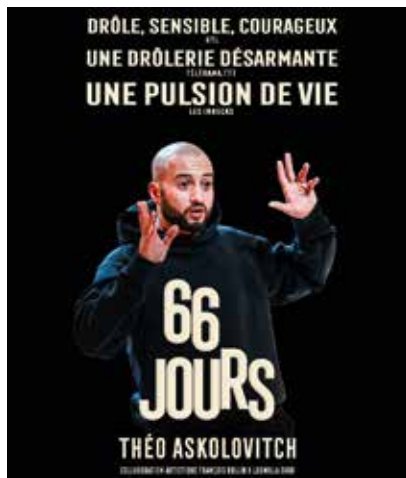
Tandis que le mois d'octobre était consacré à sensibiliser les femmes au dépistage du cancer du sein, **Movember**, qui célèbre ses 20 ans cette année, invite tous les Français à se laisser pousser la moustache ce mois-ci pour attirer l'attention sur les enjeux de la santé masculine.

Les chiffres de cette mobilisation pour la santé des hommes

En France, 1 homme sur 5 reçoit un diagnostic de cancer de la prostate au cours de sa vie et 1 sur 20 décède des suites de celui-ci. Il s'agit de la maladie la plus répandue chez les hommes en France. En 2020, plus de 258 700 hommes diagnostiqués au cours de ces 5 dernières années vivent avec un cancer de la prostate, soit en rémission, soit en cours de traitement. Par ailleurs, le cancer du testicule est le plus fréquemment diagnostiqué chez les jeunes hommes âgés de 20 à 39 ans. Les chances de survie sont de 95%, mais 1 sur 20 ne s'en sort pas. En 2020, 2.752 hommes ont appris qu'ils avaient un cancer des testicules, et 129 hommes en sont décédés.

La CARCT se mobilise

Dans le cadre des actions de prévention, la Communauté d'Agglomération de la Région de Château-Thierry (CARCT) proposera, le jeudi 9 novembre prochain à 21h à l'Espace Commun de Brasles, un seul-en-scène de Théo Askolovitch, intitulé *66 Jours*, qui permettra de prendre un peu de recul avec le sourire autour du cancer. Les recettes de la billetterie seront reversées entièrement à l'association *Anat de l'Omois*. Plus d'infos sur www.carct.fr



Les PRIX tombent comme des feuilles !!

OUVERT
le SAMEDI 11 NOVEMBRE
de 10h à 12h et de 14h à 18h

Du 7 au 30 novembre 2023



2200€
2523€

Canapé 3 places,
2 relax électriques
L183 x H108 x P96 cm
+ 1 fauteuil Elton
L79 x H108 x P96 cm
Tissu microfibre



650€
1471€

Table basse
Bambou
Chêne et Céramique
2 niches, 2 tiroirs
L90 x H45 x P90 cm



2896€

Canapé Sasha 3 places 2 relax électriques
+ 1 fauteuil relax électrique
L194 x H109 x P92 cm - L89 x H109 x P92 cm



2555€
2250€

Bahut 4 portes 1 tiroir
Chêne massif
L 188 x H99 x P53 cm



2008€
1650€

Enfilade Porquerolles
Chêne massif - 4 portes, 2 tiroirs
L210 x H100 x P50 cm

Jusqu'à -40%

sur la literie signalée en magasin

Facilités de paiement en 4 fois sans frais

MEUBLES TRANCHANT

Route Départementale 1003 - 02400 BLESMEs - Tél. 03 23 83 17 31
meubles.tranchant@orange.fr
Du mardi au samedi de 9h à 12h et de 14h à 18h30

Livraison GRATUITE**

**voir conditions en magasin

Qu'est-ce que l'économie sociale et solidaire ou ESS ? Quelles sont ses valeurs ? Qu'apporte-t-elle à la société et aux territoires ? L'économie sociale et solidaire est partout dans notre société, dans les activités les plus diverses et les plus ancrées de notre vie quotidienne et fait écho par ses initiatives locales, réparatrices et même innovantes aux attentes actuelles des citoyens qu'elles soient économiques, sociales et environnementales.

Dans le cadre de la 16ème édition nationale du Mois de l'ESS placée sous le signe « s'engager pour transformer le monde » :

LE COLLECTIF ESS SUD AISNE ET LA COMMUNAUTÉ D'AGGLOMÉRATION DE LA RÉGION DE CHÂTEAU-THIERRY VOUS INVITENT À LA SOIRÉE DE LANCEMENT DE LA 2ÈME ÉDITION DU MOIS DE L'ÉCONOMIE SOCIALE ET SOLIDAIRE DANS LE SUD DE L' AISNE



ACTEURS de L'ESS, les nouveaux riches
LE JEUDI 16 NOVEMBRE DE 18H À 20H
DANS LES LOCAUX DE LA BISCUITERIE
53, rue Paul Doucet à Château-Thierry

en présence de Michèle FUSELIER, vice-présidente du département de l'Aisne, Sébastien EUGÈNE, Maire de la ville de Château-Thierry et conseiller départemental, Étienne HAY, président de la Communauté d'agglomération de la région de Château-Thierry, et Stéphane FRÈRE, Maire de Bonnesvalyn.

Pour plus d'infos sur le Mois de l'ESS et observer la dynamique régionale et nationale sur : www.lemois-ess.org

Cordialement,

Les porteurs de projets du Collectif ESS SUD AISNE



VÉLO.02

SHOWROOM 200m²
ATELIER réparations toutes marques



COMPLEXE COMMERCIAL - PARKING E. LECLERC - CHÂTEAU-THIERRY
03 23 82 22 30

MARDI, MERCREDI, JEUDI : 9h30/12h - 14h/18h30 - VENDREDI : 9h30/18h et SAMEDI : 9h30/18h non-stop

Le "Festisol" revient du 17 novembre au 3 décembre !

Son nom complet est Festival des Solidarités. Il consiste en des actions spécifiques partout en France et dans 12 pays d'Afrique francophone.

Créé il y a vingt six ans, il entend défendre les droits humains et promouvoir l'entraide. Cette année, cela ne surprendra personne, le rendez-vous souhaite développer les enjeux liés à la souveraineté alimentaire. Au cœur de la dynamique de l'événement, la sensibilisation à la prise de conscience

des interdépendances devrait permettre une amélioration de la fraternité qui s'affiche pourtant aux frontons de toutes nos mairies. Justice et protection de l'environnement peuvent parfois faire bon ménage. Ainsi, à Château-Thierry, un nouveau collectif vient de voir le jour. Il s'intitule : « Collectif solidarité du Sud de l'Aisne ». Au programme de



nombreuses actions et manifestations : Film, concert, soupe partagée, friperie solidaire, animations et ateliers, alimentation, arbre des solidarités, randonnée solidaire, conférence...

Retrouvez le détail du programme en vous connectant sur : www.festivaldessoridarites.org, vidéo de présentation sur youtube : [YouTube.be/TxYe_xuU0ps](https://www.youtube.com/channel/UCxU0ps)

MEAUX (77) suite

Au musée de la Grande Guerre. Dans le cadre du festival Meaux Blues du 8 au 24 novembre, concert "Two Roots" mercredi 8 à 20h30; apéro-blues "Soul Train" vendredi 10 à 19h, tarifs et réserv. 01 60 32 14 18. Visite guidée "A la rencontre des Poilus d'aujourd'hui" dimanche 12 novembre à 15h, infos et tarifs : www.meaux-marne-ourcq.com. Visite surprise en famille, pendant 30 mn, avec choix de la thématique, tous les mercredis à 15h. Expo "Infirmières : héroïnes silencieuses de la Grande Guerre", tous les jours sauf mardi, visite guidée les dimanches. Expo "Soldats sportifs, pratiques sportives dans l'armée de 1914 à nos jours", tous les jours sauf mardi.

Au théâtre Luxembourg. Dans le cadre du festival Meaux Blues du 8 au 24 novembre : concert "Sophie Soliveau" dimanche 12 à 16h; concert "Gospel Church" dimanche 12 à 17h tarifs et réserv. www.theatre-meaux.fr; conférence "Onze nuances de blues" mardi 14 à 18h salle du manège entrée libre, réserv. 01 83 69 00 90; projection "Cotton Club" jeudi 16 à 20h salle du manège; jam session "Bœuf au blues" mercredi 22 de 19h à 23h tarifs et réserv. au 01 60 09 74 60; expo photos jusqu'au 2 décembre "Avant-scène" collectif de l'escapade au foyer.

A l'espace Caravelle. Dans le cadre du festival Meaux Blues du 8 au 24 novembre, spectacle jeune public "Willy Blues" mercredi 15 à 16h; concert "Impérial Joy" vendredi 17 à 20h30; concert "Neal black & The Healers" vendredi 17 à 22h; concert "Ronan one man band" samedi 18 à 20h30; concert "Steffen Morrison" samedi 18 à 22h; Bd-concert "O'Boys" dimanche 19 à 16h tarifs et réserv. www.theatre-meaux.fr; expo photos "L'histoire du W.E.B." du 8 au 24 par la médiathèque Chenonceau.

Au musée Bossuet. Dans le cadre du festival Meaux Blues du 8 au 24 novembre, concert "Vincent Vella Duo" samedi 11 à 20h30, tarifs et réserv. 01 60 09 74 60. Exposition "Histoire de l'imprimerie en pays de Meaux du XVI^e au XX^e siècle", tous les jours sauf lundi et mardi, jusqu'au 28 janvier. Visite guidée "Une nuit au musée" vendredi 17 novembre à 18h, infos et tarifs www.meaux-marne-ourcq.com

MEZY-MOULINS

Balade éducative encadrée par une éducatrice, pour chiens, samedi 25 novembre. Places limitées. Réserv. 07 83 77 00 81, contact@dobedog.fr

MONTCEAUX-LÈS-MEAUX (77)

Sortie nature "Sur les traces des animaux en forêt" dimanche 12 novembre à 14h. Gratuit sur réserv. 01 64 33 22 13.

MONTHYON (77)

Concert "Cisco Herzhaft trio" vendredi 24 novembre à 20h au théâtre des Petits Bouffes dans le cadre du festival Meaux Blues, tarifs et réserv. www.theatre-meaux.fr

Idées cadeaux, anniversaires, événements...
Personnalisation de Sweats, T-shirts, Mugs, Gourdes Etc...

Puzzle
 VOTRE DESIGN ICI

MDP Transfert

Pour plus de renseignements: Téléphone: 09.81.64.75.50
 Mail: mytransfert02@gmail.com
 Devis sur demande.

Situé au 53 rue carnot
 02400 Château-Thierry.
 Dans les locaux Les Vapoteries.

MDP RGE

Fenêtres • Portes • Portails • Volets • Portes de garage • Pergolas • Vérandas

Prolongation jusqu'au 18/11
 OCTOBRE 2023

Prolongation jusqu'au 18/11
 DU 14 OCTOBRE AU 14 OCTOBRE 2023

100€ de remise par tranche de 1000€ d'achat
PORTES ET FENÊTRES*

OFFRES EXCEPTIONNELLES

JANNEAU TSCHOEPPÉ

* Non cumulable avec promotions et dérivés en cours. Voir conditions en magasin.

44, avenue de SOISSONS
 CHÂTEAU-THIERRY

03 23 53 71 10

L'évènement pluridisciplinaire du Territoire entre richesse et diversité



Les grandes commémorations de La Fontaine puis de Molière ne figurent plus dans les calendriers, mais sont encore bien présentes dans nos cœurs et dans nos préférences, tant les traits qui sont dépeints restent d'une incroyable actualité. La 32^{ème} édition du Festival Jean de La Fontaine souhaite à la fois retrouver tous les publics habitués, et intéresser de nouveaux publics, tout en relisant son projet artistique et culturel basé notamment sur la pluridisciplinarité qui reste une des caractéristiques essentielles des créations artistiques du siècle de La Fontaine : ainsi la musique proposée par le Festival reste souvent mise en espace, voire mise en scène, et le théâtre souvent musical.

La 32^e édition du Festival Jean de La Fontaine propose de nouveau deux "Actes"... et plusieurs scènes : *Les Printanières*, qui se sont déroulées du 12 mai au 18 juin, et *Les Automnales*, qui vont se dérouler du 5 au 19 novembre prochains, notamment marquées par plusieurs créations, et toujours placées sous le thème "Richesse et diversité". Diversité cultu-

relle et diversité artistique seront en effet au rendez-vous des quatre derniers spectacles programmés cette année.

Au Palais des Rencontres :

• Vendredi 10 novembre à 20h45

Issue d'une résidence à la Ferme du Buisson : *Une Nuit Transfigurée* par l'Ensemble DesEquilibres dirigé par la violoniste Agnès Pyka, qui montrera l'excellente complémentarité de la musique, de la danse contemporaine et des arts plastiques, unis pour évoquer le poème qui a inspiré Arnold Schoenberg en 1895.

• Dimanche 12 novembre à 17h

Surnommé le Musicien des Grâces, élégant, charmant, d'un caractère aimable, Jean-Joseph Mouret fût visiblement la "coqueluche" des fêtes parisiennes dans les années 1728-30. D'où le titre du spectacle : *Pas de fête sans Mouret !* Sa musique reste séduisante : toute en spontanéité, fraîcheur, grâce légère, elle dénote aussi une vraie maîtrise de l'expression du sentiment dramatique, révélé par l'Ensemble La Française (dir. Aude Lestienne), associé ici à la Compagnie de danse baroque *Les Beaux-Champs* (dir. Bruno Benne).

• Jeudi 16 novembre à 20h45

L'École des Femmes est la pièce qui rendra Molière célèbre. Le dramaturge nous livre ici sa première grande comédie, pleine de cynisme et d'âpreté. C'est l'histoire d'un songe. Du songe d'un homme assoiffé de contrôler ceux qui l'entourent. C'est la 6^e rencontre d'Anthony Magnier avec Molière, qui nous transporte, avec sa compagnie Viva, plus que jamais du burlesque au drame, et nous amène à nous questionner sur notre propre héritage.

• Dimanche 19 novembre à 17h

« Une musique méditerranéenne, intranquille et voyageuse, issue de chansons du XVI^e siècle ». Coup de Cœur de l'Académie Charles Cros (Musique du monde). Avec *Il sole non si muove*, la Compagnie Rassegna (dir. Bruno Allary) se penche sur la circulation des chansons à la fin du XVI^e siècle. À cette occasion, flûte kaval, luth arabe, basse, guitare baroque ou électrique invitent la viole de gambe à accompagner les chanteurs et chanteuses de la Compagnie. Au programme, des pièces issues des répertoires de chansons italiennes (frottolo), espagnoles ou portugaises,

des chants issus du Hawzi (genre né au XVI^e siècle dans la ville algérienne de Tlemcen), ainsi que des airs.

Comme depuis plus de trente ans, le Festival Jean de La Fontaine est une nouvelle fois l'évènement pluridisciplinaire du Territoire. La richesse des propositions, qui laisse une large place à la musique et aux émotions qu'elle suscite, motive des publics aussi bien habitués aux propositions baroques en harmonie avec le siècle de La Fontaine, que curieux ou nouveaux qui découvrent l'évènement. Ce portrait encore renouvelé du Festival Jean de La Fontaine devrait une fois de plus répondre aux attentes de tous ceux qui aiment la musique et le théâtre.

N'hésitez pas à prendre plaisir à parcourir le nouveau site du Festival : www.festival-jeandelafontaine.com et, si cela n'est pas déjà fait, à vous y inscrire pour recevoir l'Infolettre qui va paraître deux fois par semaine pendant les Automnales. Le passage en billetterie se fait sur le site www.helloasso.fr, accessible depuis le site du Festival, ou à l'accueil qui précède chaque spectacle ●

Commémoration

Un taxi de la Marne à Belleau

La commémoration de l'Armistice de 1918 prend une résonance particulière cette année au Musée de la Mémoire 1914-1918 de Belleau. En effet, l'Association Tardenoise du Patrimoine Roulant (ATPR) s'est associée au musée pour vous présenter un taxi de la Marne du début du XX^e siècle, le samedi 11 novembre prochain de 10h à 17h.

Tous les amateurs d'Histoire seront heureux de découvrir ce symbole de la solidarité nationale. Pour rappel, le général Gallieni, gouverneur militaire de Paris, a l'idée de mobiliser les taxis parisiens pour transporter rapidement des soldats en renfort sur le front de l'Ourcq. A cette époque, la grande majorité des taxis sont des voitures fabriquées par Renault. La compagnie française des automobiles de place (G7) fondée en 1905 choisit des Renault type AG à 8 chevaux et 2 cylindres pour son parc automobile de taxis parisiens. Le 6 septembre 1914, 630 taxis sont réquisitionnés et quittent l'esplanade des Invalides avec chacun 5 à 6 hommes à leur bord, direction la Marne. Environ 3000 soldats des 103^e et 104^e Régiment d'In-



Photo : ©ATPR

fanterie arrivent ainsi à Silly-le-Long et Nanteuil-Le-Haudouin à la vitesse de 25 km/h. Même s'il n'a pas eu l'effet qu'on lui a attribué, cet épisode a eu un retentissement symbolique considérable, leurs noms de *Taxi de la Marne* restèrent très populaires. Plus de renseignements au 03 23 82 03 63 ou par mail à belleauwood@carct.fr ●

Musique

Récital romantique avec le pianiste Gaspard Thomas

L'association Piano, Château & Co vous invite à découvrir Gaspard Thomas, à l'occasion d'un récital de piano à la Chapelle de la Madeleine à Château-Thierry, le dimanche 19 novembre prochain à 17h.



Photo : ©Marcelle Hureau

Lauréat de 3 prix au concours international Szymanowski en septembre dernier, le jeune pianiste virtuose Gaspard Thomas propose un récital construit autour de 2 grands visages de la musique romantique, Chopin et Brahms. « Les œuvres que j'interprète ont une écriture pure et élégante, il ne s'agit pas d'une musique prétentieuse, non, elle est pleine de couleurs et de sentiments. Brahms est une œuvre assez longue et variée, parfois intime, parfois militaire avec un côté orchestre », explique-t-il. Un récital romantique, à l'image de Gaspard Thomas ? Oui, un peu : « Chopin est particulièrement touchant à jouer, on va puiser au plus profond de nous-même, sans être austère, on touche des sentiments », confie-t-il. A seulement 22 ans, celui qui est encore étudiant et sort du conservatoire de Bordeaux et de Poitiers, se définit lui-même comme romantique. Autant d'émotions à retrouver pour son récital. Plus d'infos sur www.pianochateauandco.org ●

AGENDA

MONTMIRAIL (51)

Programme du Club des Randonneurs Montmirillais :
samedi 18 nov., Le Vezier (51).
Rdv à 13h30 à la gare routière de Montmirail ou parking église Le Vezier. Infos 06 19 70 43 65 ou zazane.747@hotmail.fr

Conférence : "Histoire du château de Montmirail du XVIIe au XXe siècle" par Arnaud Sarazin, vendredi 17 nov. à 20h30, à l'ELC salle Barbara. Entrée libre.

MONTREUIL-AUX-LIONS

Cérémonie du 11 novembre :
rassemblement au Monument au Cimetière anglais à 9h45, dépôt de gerbe, rassemblement au Monument aux morts à 10h, dépôt de gerbes.

NOGENT L'ARTAUD

Recherche d'exposants dans les domaines culinaire, culture, vente de produits, art, animations... etc. pour la Foire aux Oignons-Brocante, du dimanche 26 nov. (7h/17h). Rens. et inscriptions 07 69 67 65 40 ou nogentfetes02310@gmail.com

REIMS (51)

Au Parc des Expositions.
Salon de l'habitat, les 10, 11 et 12 novembre, entrée gratuite. Salon des vins des vignerons indépendants les 10, 11, 12 et 13 novembre, infos www.vignerons-independant.com. Le Game'in Reims, les 18 et 19 novembre, infos www.gameinreims.fr

SOISSONS

Exposition "Mariages!" au cours des siècles-généalogie-histoire-traditions, organisée par le Cercle généalogique de l'Aisne, samedi 18 novembre de 9h à 17h30, Maison des associations (rue de l'Arquebuse). Entrée gratuite.

TRELOU-SUR-MARNE

Balade éducative encadrée par une éducatrice, pour chiens, samedi 11 novembre. Places limitées. Réserv. 07 83 77 00 81, contact@dobedog.fr

VALLEES-EN-CHAMPAGNE

Lectures à haute voix par Dorie Capadine : "Au boulot !", samedi 18 novembre à 18h à la mairie de Baulne-en-Brie ; "Bleu" dimanche 19 novembre à 11h mairie de Saint Agnan. Entrée libre.

VILLERS-COTTERETS

Sorties proposées par l'Office de tourisme en consultant le programme disponible sur simple demande auprès de l'Office de tourisme ou sur www.tourisme-villers-cotterets.fr

VILLIERS-SAINT-DENIS

Recherche d'exposants par le Foyer rural, pour son marché de Noël du dimanche 26 nov. Rens. et inscription au 06 75 90 52 32

BOURSE

TRELOU-SUR-MARNE

Bourse aux vêtements et aux jouets proposée par l'Association Familles Rurales, dimanche 19 novembre, salle polyvalente (place du village). Installation à partir de 8h, ouverture au public de 9h à 17h. Réserv. possibles 06 19 61 71 92

Programme 32^{ème} Festival Jean de La Fontaine

« Richesse et Diversité »

LES AUTOMNALES

« HERE LET MY LIFE »

CRÉATION



Tarif A
05
novembre
17h00

Eglise abbatiale / Essômes-sur-Marne

« Purcell fut particulièrement admiré pour sa maîtrise du répertoire vocal, étant doté d'un extraordinaire génie pour exprimer l'énergie des mots, tout en suscitant les passions »
Ensemble Alia Mens (dir. Olivier Spilmont) avec Paul-Antoine Benos-Djian (contre-ténor)

« UNE NUIT TRANSFIGURÉE »

CRÉATION



Palais des Rencontres / Château-Thierry

Une nuit, un couple d'amoureux se promène... Fable moderne en forme de variation pluridisciplinaire (chorégraphie, projection de toiles) autour de l'œuvre de Schoenberg (1895), l'une des plus belles pièces pour sextuor à cordes, imprégnée de romantisme tardif et de modernité harmonique / **Ensemble DesEquilibres (dir. Agnès Pyka)**

Tarif A
10
novembre
20H45

« PAS DE FÊTE SANS MOURET ! »

CRÉATION



Tarif A
12
novembre
17h00

Palais des Rencontres / Château-Thierry

Jean-Joseph Mouret, le Musicien des Grâces
Ensemble La Française (dir. Aude Lestienne) avec Marie Remandet (soprano) et Bruno Benne (danse baroque, Compagnie Les Beaux-Champs)

« L'ÉCOLE DES FEMMES »



Palais des Rencontres / Château-Thierry

Comédie de Molière, mise en scène par Anthony Magnier
Compagnie Viva (dir. Anthony Magnier)

Tarif A
16
novembre
14h00 Réservé aux scolaires
20h45

« LA BRÈVE LIAISON DE MAMAN »



17
novembre
14h00
Réservé aux scolaires

Espace Estruch du Lycée Jean de La Fontaine / Château-Thierry

Comédie de Richard Greenberg, mise en scène par Isabelle Starkier
Compagnie Isabelle starkier (dir. Isabelle Starkier)

« IL SOLE NON SI MUOVE »

DANS LE CADRE DE FESTISOL



Palais des Rencontres / Château-Thierry

« Une musique méditerranéenne, intranquille et voyageuse, issue de chansons du XVI^{ème} siècle »
Coup de Cœur de l'Académie Charles Cros (Musique du monde)
Compagnie Rassegna (dir. Bruno Allary)

Tarif A
19
novembre
17h00

Informations, réservations et billetterie : www.hello-asso.com ou festival@festival-jeandelafontaine.com ou tél. 06 74 41 82 35
Tarif A : 20€, réduit 16€, < 25 ans 7€, < 12 ans exonéré.
Abonnement 3 spectacles : 45€/réduit 35€, tous spectacles (sauf scolaires) 60€/réduit 45€

Le batteur légendaire d'AC/DC à la Biscuiterie !

Ancien membre du groupe mythique AC/DC, le batteur Chris Slade sera sur la scène de la Biscuiterie, le samedi 18 novembre, pour un concert qui s'annonce unique.

Pour ses 50 ans de carrière, Chris Slade a créé un nouveau groupe *The Chris Slade Timeline*. Une performance totalement nouvelle où il réalise une rétrospective

complète de sa carrière avec une set-list aussi efficace que variée. Lui et ses 5 musiciens interpréteront des morceaux des différents groupes dans lesquels il a évolué. Bien entendu les titres d'AC/DC y sont fortement représentés. Autre groupe qui se produira ce soir-là : *les Princesses Leya*. Créé en 2017, les musiciens se jouent des clichés sur le metal et les amoureux de ce style de musique.



Si vous croyez qu'on peut aimer *Rammstein* et *Dirty Dancing*, ce spectacle est fait pour vous. Enfin, *Kasha and the Sinners*, un groupe rock explosif qui vous transporte dans un voyage entre pensées sombres et plaisir de vivre sera également de la partie. Infos et réservations : 09 88 18 22 34 www.labiscuiterie.org ; contact@labiscuiterie.org

LOTOS

SAMEDI 11 NOVEMBRE CHARLY-SUR-MARNE

Proposé par Charly Animations Loisirs, grand loto du Téléthon, salle des Illettes rue Paul Hivet. Ouverture des portes 19h, début des jeux 20h30. Rens. et inscriptions au 06 49 88 77 11 ou 06 14 52 68 88. Restauration et buvette sur place. Tous les bénéfices reversés à l'AFM Téléthon.

CHATEAU-THIERRY

Organisé par le Judo Club, au dojo (rue de l'artisanat). Des parties spéciales enfants avec à gagner enceinte portable lumineuse, oreillette bluetooth, etc. Des super lots, détails sur Facebook du club. Gros lots : tireuse à bière, robot pétrin, tv 100 cm. Ouverture des portes 17h30, début des jeux 19h. Buvette sur place. Aucune autre nourriture ne pourra être amenée. Places limitées. Poss. de réserv. avec 5€ d'acompte par pers. Tél. 06 84 86 00 09 ou 07 85 75 51 13, <https://judo-club-chateau-thierry.fr/> et Facebook du club.

DIMANCHE 12 NOVEMBRE VIFFORT

Organisé par Le Club Loisirs Viffortois, salle des fêtes. Ouverture des portes 13h, début des jeux 14h. Nombreux lots : cave, à vin, centrale vapeur, machine à gazéifier, bons d'achat, paniers garnis etc. Places limitées. Réserv. impérative par sms au 06 15 41 70 33 ou par mail cdviffort@gmail.com. Buvette et petite restauration sur place.

VILLIERS-SAINT-DENIS

Proposé par le Foyer rural. Ouverture des portes 13h, début des jeux 14h. Inscription en mairie au 03 23 82 16 48. De nombreux lots à gagner.

SAMEDI 25 NOVEMBRE PAVANT

Organisé par l'association Os Francos Lusitanos. Ouverture des portes 18h, début des jeux 20h. Buvette et restauration sur place. Réserv. 06 13 12 82 26 ou 06 07 10 85 85.

DIMANCHE 26 NOVEMBRE FOSSOY

Proposé par le Foyer rural, à l'Espace du Tilleul. 1^{er} lot : bon d'achat de 500 €. Autres nombreux lots et bons d'achat. Ouverture des portes 13h, début des jeux 14h. Réserv. obligatoires 06 60 14 66 47.

Peinture/Sculpture

Les fleurs en folie au salon d'Automne

Du 19 novembre au 3 décembre, comme depuis 2011, le Silo U1 de Château-Thierry ouvre ses portes aux peintres de l'école du Val-de-Marne à l'occasion de la 60^e édition du Salon d'Automne. Ce rendez-vous incontournable de la vie picturale et artistique locale offre ses cimaises aux nombreux artistes du sud de l'Aisne et des départements limitrophes

Avec comme thème retenu cette année *Les fleurs en folie*, vous dé-



couvrez une grande variété de productions artistiques, mêlant peinture et sculpture, et réalisées par près de 50 artistes amateurs et professionnels du territoire. Tous les styles et techniques seront au menu de cette rencontre avec comme le veut la coutume, l'attribution de différents prix décernés aussi bien par le jury que le public également appelé à voter pour le coup de cœur ressenti au cours de sa visite. Le lauréat sera dévoilé à la fermeture de la galerie.

La mise en lumière du travail de Jocelyne Michenaux, pastelliste, et de Maryse Malézé, céramiste, invitées d'honneur de ce salon réputé, permettra également de découvrir un grand nombre de leurs œuvres. Cette façon de promouvoir l'art dans la vallée de la Marne et dans l'Aisne sous le signe du plaisir et de la convivialité avec cette explosion de talent demeure comme l'exposition la plus prise de toute la région avec l'indispensable brin d'humour qui fait depuis le départ sa marque de fabrique



Le salon ouvre ses portes le mardi, de 14h à 17h, et les samedis et dimanches, de 14h à 18h.

Votre magazine version numérique ainsi que la liste de nos présentoirs sur

www.autant.net



EV Peinture PEINTURE VITRERIE

"Quand on ne peut pas changer le monde, il faut changer le décor"

PEINTURE MURS ET PLAFONDS

VITRAGES

- Simple
- Double

SOLS

- PVC
- Stratifiés
- Moquette

RAVALEMENT

Papiers peints
Revêtements à peindre

PEINTURE EXTÉRIEURE INTÉRIEURE

Concept douche

DEVIS GRATUIT



NOUVELLE ADRESSE

45, Route Nationale - 02310 ROMENY-SUR-MARNE
03 23 70 12 91 bureau@evpeinture.fr

PRINCESS ERIKA



BIG RED
[RAGGASOHC]

OUVERTURE DES 18H00
BAR, FOODTRUCK,
DISQUAIRE, STANDS
& DJ SET SUR PLACE!

TARIFS PRÉVENTE 8 / 11 EUROS

24 NOVEMBRE 2023 - 20H00

À La Biscuiterie

ESPACE D'ACTIVITÉ U1, 53 RUE PAUL DOUCET, CHÂTEAU-THIERRY

INFOS & RESA :
LABISCUITERIE.ORG

La Biscuiterie



PRÉSENTATION
D'UN

TAXI DE LA MARNE

avec l'Association
Tardenoise du
Patrimoine
Roulant



Le 11 novembre
de 10h à 17h
Musée de la Mémoire
de Belleau
Place du Général Pershing
(animation gratuite)

LOTOS

DIMANCHE 26 NOVEMBRE CHIERRY

Organisé par l'AOLAC (Association Organisatrice des Loisirs et des Activités Culturelles de Chierry), Maison du parc Bellevue (31 av. du Gal.de Gaulle). Ouverture des portes 12h30, début des jeux 14h. Nombreux lots : bons d'achat 1000 € au total, tablette, tv, soirée animée avec 2 repas, bons restos pour 2, divers électroménager, Champagne, lots de viande, filets garnis. (liste non définitive). Inscriptions obligatoire (à partir du 10 novembre) au 06 19 84 68 41 (Soyez le plus précis possible sur le nombre de participants). Buvette. Petite restauration sur place. Et toujours dans la convivialité (devise de l'association).

BROCANTE

DIMANCHE 19 NOVEMBRE BEUVARDES

Brocante puériculture organisée par l'association Les Petits Points, de 9h à 16h, salle communale. Tombola sur place : magnum de champagne à gagner. Une partie des bénéfices reversée à la coopérative scolaire de la commune. Réserv. obligatoire par mail lespetitspointsbeuvardes@gmail.com avant le 17 novembre. Emplacement intérieur limité à 3 m (2 tables fournies de 1,5m)

CINÉMAS

LA FERTE-MILON

Cinéma Jean Racine

- **Marie-Line et son juge**, comédie dramatique, lundi 6 nov. à 14h
- **Expendables**, action, lundi 6 nov. à 20h30
- **Le temps d'aimer**, drame romance. Séance En avant première mardi 7 nov. à 20h30. (Sortie nationale le 29 nov.)
Du 8 au 13 novembre
- **Les trolls 3**, animation, mercredi 8, samedi 11 et dimanche 12 à 15h
- **Une année difficile**, comédie, lundi 13 à 14h, jeudi 9 et samedi 11 à 20h30
- **Le règne animal**, drame aventure, vendredi 10 et lundi 13 à 20h30
- **Killers of the flower moon**, thriller, séance en VO dimanche 12 à 18h
Du 16 au 20 novembre
- **3 jours maxi**, comédie, lundi 20 à 14h, dimanche 19 à 15h, jeudi 16 à 20h30
- **Second tour**, comédie drame, vendredi 17 et lundi 20 à 20h30
- **Complètement cramé**, comédie drame, dimanche 19 à 18h, samedi 18 à 20h30
Du 22 au 27 novembre
- **Monsieur le maire**, comédie drame, lundi 27 à 14h, dimanche 26 à 18h, samedi 25 à 20h30
- **Flo**, biopic, dimanche 26 à 15h, jeudi 23 à 20h30
- **Inestimable**, comédie, vendredi 24 et lundi 27 à 20h30
- **The old oak**, drame, en VO mercredi 22 à 20h30
Infos 03 23 96 77 42

MONTMIRAIL (51)

Cinéma Le Don Camillo
www.cineode.fr/le-don-camillo



CHÂTEAU NUMISMATIQUE
DISCRETION ASSURÉE

TRANSFORMEZ VOS BIJOUX EN ARGENT COMPTANT

RACHAT DE BIJOUX, ARGENT ET MÉTAL ARGENTÉ RACHAT DE PIÈCES

56 rue St Martin 02400 Château-Thierry
06 24 80 10 04 - 03 23 70 79 60
Du mardi au vendredi : 10h-12h30 et 14h-18h
Le samedi : 10h-12h30 et 14h-17h

Traditions

Histoire du Beaujolais Nouveau

"Le Beaujolais Nouveau est arrivé !" Voilà la célèbre phrase qui annonce, chaque troisième jeudi de novembre, l'arrivée du Beaujolais Nouveau. Cette année, son débloccage aura lieu dans la nuit du mercredi 15 au jeudi 16 novembre prochain, à minuit. Mais d'où vient ce vin, quelle est son histoire et pourquoi fête-t-on sa sortie chaque année ?

Origine

C'est en 1951 que l'union viticole du Beaujolais regroupant l'ensemble des vigneron de la région se voit autoriser la commercialisation de ses vins primeurs, c'est-à-dire ceux issus des vendanges de l'année. Il en résulte la création de l'appellation Beaujolais Nouveau qui peut être commercialisée avant le 15 décembre, chose qui était auparavant interdite. Ces vins ne restent donc que très peu de temps en macération, maximum 10 jours et sont vendus 2 mois après leur récolte. Il est issu du cépage gamay noir à jus blanc qui donne des vins festifs aux arômes de fruits rouges, fleurs, ou encore de banane. Ceux-ci sont



liés à l'ajout de levures artificielles lors de la macération carbonique, qui est une technique de macération principalement utilisée pour la production de vins primeurs.

Tradition

Bien que le Beaujolais Nouveau ne fasse pas l'unanimité, il représente tout de même un tiers de la production totale du Beaujolais soit 55 millions de bouteilles de vin chaque année. Cela reste tout de même une exception car aucune région au

monde ne réussit à écouler autant de bouteilles en aussi peu de temps. Son arrivée se fête dans le monde entier et représente une tradition française que les étrangers adorent célébrer. C'est au Japon qu'il est dégusté en premier grâce au décalage horaire, à minuit. Vin festif et facile à déguster, il s'associe parfaitement aux charcuteries lyonnaises ou à un fromage de chèvre frais ●

Solidarité

Donnez vos jouets pour la bonne cause !

La Table ronde et le Club 41 111 de Château-Thierry organisent une collecte solidaire et anti-gaspillage de jouets neufs et d'occasion jusqu'au 16 décembre prochain.

Tous les jouets sont acceptés : électriques, électroniques, en bois, jeux de société, de construction, peluches, poupées, déguisements. Deux conditions importantes cependant : qu'ils soient complets et en bon état.

Les jouets neufs et d'occasion collectés seront distribués au Secours Populaire, ainsi qu'aux enfants hospitalisés à Jeanne de Navarre ●



Les différents points de collecte

- à BRASLES : AUTOVISION (15, rue de La Croix Vitard)
- à CHÂTEAU-THIERRY :
 - ASSURANCE GAN (3 av. d'Essomes)
 - CANDAT IMMOBILIER (11 rue du Général de Gaulle)
 - RESTAURANT LA BOUCHERIE (rue de la Plaine - av. de l'Europe)
 - COCCIMARKET (1 avenue Otmus)
 - BRICORAMA (2, rue Gustave Eiffel)
 - CROSSFIT LA FONTAINE (30, rue de la Prairie)
 - COTTON MEN (8, rue Carnot)

Un mois sans tabac avec "Horizon 02" !



L'association, créée en 1972, intervient sur toutes les addictions et accueille le public à Château-Thierry, 56 bis avenue de Soissons.

Ce Centre de Soins, d'Accompagnement et de Prévention en Addictologie (CSAPA) traite tous les problèmes d'addiction qu'il s'agisse d'alcool, de tabac, de cannabis, de cocaïne, de sucres, de réseaux sociaux ou même d'écrans ! Les consultations individuelles se déroulent dans la confidentialité et l'anonymat le plus strict. Des actions ponctuelles sont également menées dans les établissements scolaires pour sensibiliser les jeunes à ces phénomènes. De nos jours, ils sont malheureusement, de plus en plus courants, et peuvent avoir des conséquences dramatiques. Des stages, qui permettent de rendre les dangers plus concrets, contribuent à sensibiliser les publics visés. Toutes ces initiatives sont accessibles à tous et toutes, sans aucune participation financière. Le centre est ouvert le lundi de 8h30 à 12h30 et de 13h à 18h ainsi que le jeudi de 8h15 à 12h30 et de 13h à 17h15.

Il dispose d'une infirmière, d'une éducatrice spécialisée, d'un psychologue, d'une assistante sociale et d'un médecin addictologue. Il est même possible de se renseigner pour un proche qui hésiterait à se déplacer. Portes ouvertes le jeudi 30 novembre de 14h à 16h. Tel : 03 23 83 40 55, email : csapa.chateau-thierry@oppelia.fr, site : www.oppelia.fr ●



Centre de Soins d'Accompagnement et de Prévention en Addictologie

CSAPA
ANTENNE DE CHÂTEAU-THIERRY

Je consomme et je veux me protéger des infections (hépatites, SIDA...): quel matériel utiliser ?

Mon conjoint consomme de l'alcool : comment faire pour l'aider ?

Je veux arrêter de fumer !

J'ai eu un contrôle positif pour alcool au volant...

Comment agir en prévention ?

Comment sait-on que l'on a un problème d'addiction ?



SOINS · RÉDUCTION DES RISQUES · PRÉVENTION

Addictions à l'alcool, au tabac, au cannabis ou autres produits stupéfiants... Comportements addictifs

Jours & horaires d'ouverture

Lundi > 8h30 / 12h30 et 13h / 18h

Jéudi > 8h15 / 12h30 et 13h / 17h15



56, bis avenue de Soissons
02400 Château-Thierry
Tél. 03 23 83 40 55
csapa.chateau-thierry@oppelia.fr
www.oppelia.fr

Venez fêter l'arrivée du
Beaujolais Nouveau
le jeudi 16 novembre

- Beaujolais Nouveau
Domaine Rotisson rouge et rosé
- Beaujolais Village Nouveau
Domaine Boulet à Juliéna
- Beaujolais Nouveau Duboeuf
- Côtes du Rhône Primeur



RENDEZ-VOUS
Beaujolais
CHEZ LES CAVISTES

DÉGUSTATION
toute la journée
dans les caves d'Essômes,
de Dormans et de Montmirail

Beaujolais
Charcuterie
Fromages



CAVE
SAINT HIPPOLYTE

Vins - Whiskies pour connaisseurs - Alcools Bières - Accessoires - Verrerie

Essômes sur Marne
64, avenue du Gal De Gaulle
(parking Picard sargolés)
Tel 03 23 84 23 67

Dormans
1, rue de la gare
Tel 03 26 59 05 88

Montmirail
21, place Rémy Petit
Tel 03 26 80 20 06

L'ABUS D'ALCOOL EST DANGEREUX POUR LA SANTÉ. À CONSOMMER AVEC MODÉRATION.

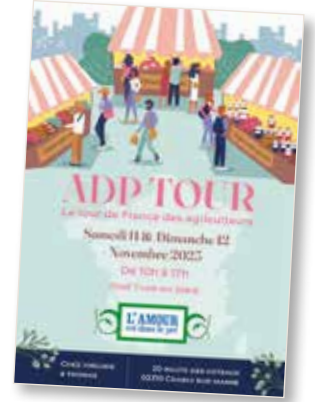
L'ADP Tour fait escale à Charly-sur-Marne

L'association ADP Tour et de nombreux agriculteurs emblématiques de l'émission de "L'amour est dans le pré" organisent un événement au sein de la Maison de Champagne Alain Bedel à Charly-sur-Marne, le week-end du 11 et 12 novembre, de 10h à 17h.

Si ce rendez-vous télévisuel a parfaitement rempli son rôle en permettant à des candidats de

trouver l'âme sœur et parfois même fonder une famille, il a également conduit certains de ces ex-participants à fonder une association, afin d'aider certains d'entre-eux en difficulté. Baptisée l'ADP Tour (Agriculteurs Du Pré), elle donne rendez-vous aux Français à diverses reprises au cours de l'année à l'occasion d'un marché. A Charly, vous retrouverez notamment des producteurs

et d'anciens participants du programme de M6 qui mettent en avant leurs produits, notamment du fromage, des fruits et légumes de saisons, des savons, de l'armagnac, du foie gras, des pâtes de viandes, du miel et du champagne. Restauration sur place, avec la mise en place d'un food-truck ●



Concours

A vos stylos !

En partenariat avec l'Académie Charles Cros (ACC), la municipalité castelle rend hommage au fabuliste en organisant chaque année le concours international de Fables Jean de La Fontaine. Gratuit et ouvert à tous jusqu'au 12 mars 2024, il s'adresse à tous les publics, scolaires et candidats libres.

Fière de son citoyen le plus illustre, la cité castelle s'emploie à diffuser et promouvoir l'œuvre intemporelle de l'auteur à travers ce concours depuis 2015. Avant, c'était l'association Cercle de poésie 4 points



cardinaux qui était chargée de l'organisation. Avec comme thème principal "Rien ne sert de courir, il faut partir à point", il suffit d'illustrer une fable existante ou d'écrire une fable originale uniquement en français. 4 catégories composent le concours

d'écriture : 9-11 ans, 12-15 ans, 16-18 ans et adultes. 6 catégories composent le concours d'illustration : 3-6 ans, 7-8 ans, 9-11 ans, 12-15 ans, 16-18 ans et adultes. A noter que la Fondation La Poste soutient ce projet, à hauteur de 1800 €, dans le cadre de ses actions en faveur de l'écriture vivante, pour tous, sur tout le territoire et sous toutes ses formes. Plus d'infos au 03 23 85 30 85 ●

Mes COINTIN-TARATUTA, DENOUAL-BURGHIER, JAMA et DRIGUET
Notaires associés. 3/5, rue du Général Louis Vallin
51700 DORMANS
Tél. 03 26 58 21 09
Fax : 03 26 58 20 17 - Ligne directe : 03 26 58 68 30

REF. : 1007981 - A 5 MINUTES DE TROISSY
Maison avec très beau jardin arboré de 843 m² offrant, au rdc : cuisine, salon/séjour avec cheminée. Au 1^{er} étage : palier, 2 chambres, 1 pièce palier et salle de douche avec w-c. Au 2^{ème} étage se trouve une mezzanine. Cave voûtée. Terrasse à l'arrière de la maison avec accès au jardin. Appentis et cour. Ensemble entièrement clos.
Classe énergie : E - Classe climat : B
Prix : 120 800 € (honoraires à la charge du vendeur)

REF. : 1026123 - EXCLUSIVITÉ.
Maison individuelle de 2000 élevée sur sous-sol total comprenant : entrée sur cuisine ouverte salon/séjour, couloir, lingerie, chambre, toilette, salle de bains. 1^{er} Etage : palier, 3 chambres, bureau, salle de douche avec toilette. Sous-sol total compartimenté avec garage double, atelier, terrasse, jardin clos et arboré. Chauffage au sol + radiateurs électriques à l'étage. Poêle à granulés de 2020. Cuisine refaite en 2016. Double-vitrage. Alarme. Portail électrique 2016, grande terrasse arrière. Tout-à-l'égout.
Prix : 267 750 € (honoraires 5% inclus à la charge de l'acquéreur)

REF. : 1019022 - DORMANS
Très belle propriété sur terrain arboré comprenant au rdc : entrée par véranda, cuisine aménagée, salon/séjour, 1 chambre, salle de bain et un w-c. Au 1^{er} étage : palier, 2 chambres, bureau, dressing et salle de douche avec w-c. Sur la propriété : 2^{ème} maison (à rénover) d'environ 95 m² pouvant communiquer avec cette première ou être indépendante. Dépendance à usage d'atelier et chauffage, garage, cellier. 3 belles caves voûtées. Terrasse sur un terrain arboré et cour. Cour et jardin entièrement clos. Classe énergie : F - Classe climat : G
Prix : 178 500 € (honoraires à la charge du vendeur)

REF. : 1025092 - DORMANS
Très belle demeure, idéalement située en centre-ville, offrant, au rdc : entrée, cuisine, vaste salon/séjour, 1 chambre, w-c et un garage pour plusieurs voitures. Au 1^{er} étage : palier, 3 chambres, salle de bain avec w-c. Par un 2^{ème} accès, au 1^{er} étage : 1 chambre et salle de douche avec w-c, indépendant. Cave avec chauffage. Cour devant et derrière. Logement à consommation énergétique excessive. Classe énergie : F - Classe climat : D.
Prix : 241 000 € (honoraires à la charge du vendeur)

REF. : 1023870 - DORMANS
Maison en centre-ville, au rdc : entrée, cuisine, salon/séjour et w-c. Au 1^{er} étage : palier, 2 chambres et salle de douche avec w-c. Au 2^{ème} étage : 1 chambre et grenier. Sous-sol avec accès uniquement par la maison à usage de chaufferie et cave. Cour et appentis. Logement à consommation énergétique excessive.
Classe énergie : F - Classe climat : G.
Prix : 80 000 € (honoraires inclus à la charge de l'acquéreur)

REF. : 1022351 - VANDIERES
Maison à rénover à usage d'habitation composée : entrée par petite véranda, cuisine, toilette, 2 chambres, pièce à aménager, petit bureau. 1^{er} étage : combles aménageables sur toute la surface de la maison avec ouverture déjà en place. Garage, cour, jardin.
Classe énergie : G - Classe climat : C.
Prix : 73 500 € (honoraires à la charge du vendeur)

Les informations sur les risques auxquels ces biens sont exposés sont disponibles sur le site Géorisques : www.georisques.gouv.fr

Le choix d'un éditeur • Une website professionnelle • Un poste d'accueil • Un support de qualité

Glob Art COMMUNICATION
AGENCE DE COMMUNICATION ET PUBLICITE

Création graphique • PAO • Edition électronique
Site internet • Solutions eMailing • Photographie
Objets publicitaires

Visitez le site

www.globartcom.com

Autant
en emporte la Marne

Magazine bimensuel gratuit d'informations locales
édité par : Les Éditions d'AUTANT SARL au capital de 18000 euros
2 bis, place de Gerbrois - 02400 CHÂTEAU-THIERRY
RCS Soissons 495 234 874

Directeur de la publication : Jacques Formel

Contact et publicité
09 81 73 62 15
ou
contact@autant.net

Rédaction : AUTANT
A participé à ce numéro : Michel Baroux

Direction Artistique et composition : Didier Dugand,
Glob'Art Communication : contact@globartcom.com

Impression : imprimerie Léonce Déprez

Distribution boîtes à lettres et présentoirs : Castel Diffusion - Autant.
Dépôt légal à parution - ISSN 1631-1310
Tirage : 36 000 exemplaires.

L'annonceur est censé disposer des droits de reproduction des documents confiés. Toute reproduction, même partielle, sans autorisation écrite de l'éditeur est interdite.

Prochain numéro :
20 novembre 2023
Associations, municipalités, clubs...
Envoyez vos textes par mail à :
redaction@autant.net
avant le mercredi soir qui précède la parution

Débarassez-vous de tous vos déchets métalliques !

DRM 02
rachète tous vos métaux ferreux et non ferreux

(ferraille, cuivre, plomb, laiton, inox, électroménagers usagés, vieux chauffe-eau, câbles électriques, batteries, vos véhicules hors d'usage, vieux grillages, vélos, etc. ...)

DRM 02 - Route Nationale 3
02650 FOSSEY
Tél. 06 44 09 11 98 - 06 46 76 29 47
contact@drm02.com

Du lundi au vendredi de 8h à 17h30 et le samedi de 8h à 12h

Au quotidien...

O2 care services®

ménage repassage

N°1 du service à domicile

garde d'enfants

www.o2.fr

n° national
02 43 72 02 02
appel non surtaxé

AVANCE IMMÉDIATE
-50%
DE CRÉDIT D'IMPÔT

73, Grande Rue (angle avenue de Soissons)
CHÂTEAU-THIERRY

services à domicile

LPBO

Acteur de l'économie sociale et solidaire depuis 1988

- Ménage, jardinage, peinture
- Déménagement, manutention
- Bricolage, entretien de locaux
- Préparation de repas, courses
- Soins et promenades d'animaux...

MON CRÉDIT D'IMPÔT POUR LES SERVICES À LA PERSONNE

C'est une fois par an, immédiat!

47, Grande Rue à CHÂTEAU-THIERRY - 03 23 69 17 27

Chatelain

ENTRETIEN - NEUF - RÉPARATION

Ardoises - Tuiles plates - Zinc - Tuiles mécaniques - Bac Acier
Isolation - Pose de Gouttières Zinc et PVC - Hydrofuge
Pose de Velux - Charpente - Traitement de bois - Décapage
Peinture sur tuiles - Peinture ext int - Ravalement

Couverture
Peinture
Isolation
Maçonnerie

Intervention 48H

Peinture Hydrofuge Décapage Isolation Charpente Velux

DEMANDEZ UN DEVIS GRATUIT

Portable **06 13 32 55 37**
Mail : entreprise.couvertures@outlook.fr

Rue d'Orly Robertbourg 77750 BUSSIERES
SIRET : 30921594020012

**Coach Comportementaliste Animalier
Educatrice Canin**

Education canine
Suivi comportemental
Conseils avant adoption
Promenade de chiens

Rayon de 15 km autour de Châteauneuf

contact@dobedog.fr
www.dobedog.fr

Prochaine balade éducative : le 11 nov. à Trélon-sur-Marne

07 83 77 00 81

Taxi Evrard

"Au plaisir de vous revoir..."

06.80.21.07.89
taxi-evrard@outlook.fr

"A votre service !"

Transport de voyageurs - Circuits touristiques
Navette Gares/Aéroports - Assistance dépannage
Transport conventionné (Hôpitaux/Cliniques/Médecins)
Accompagnement administratif entrées/sorties

Toutes distances / Toutes destinations / Tous secteurs
7j/7 et 24h/24 sur réservation

Zone de stationnement : VILLERS-LE-SEC (51250)
Siège Social : 50 rue du Flessier - 02850 JAULGONNE

scannez moi!

AUGUSTYNIAK
Alexandre - Artisan

DEVIS GRATUIT

PLOMBERIE SANITAIRE CHAUFFAGE & POMPES À CHALEUR TRAITEMENT DE L'EAU
CLIMATISATION

ENTRETIEN / INSTALLATION / DÉPANNAGE

47 A, rue Jean Moulin - Aulnois - 02400 ESSÔMES-SUR-MARNE
alexandreaugustyniak@sfr.fr 03 60 38 17 94
www.alexandre-augustyniak.com

Votre artisan est agréé :

LAVERIE AUTOMATIQUE - 15, rue Carnot à CHATEAU-THIERRY

MACHINES GRANDE CAPACITÉ
super essorage
20Kg & 14Kg

LAVAGE GROS VOLUMES
Couettes, Tapis,
Rideaux...

Laverie de L'isle
8h/20h - 7j/7

SÉCHOIRS RAPIDES

MS

LOCATION TP / TERRASSEMENT

9013, avenue de Citry
77730 Saâcy-sur-Marne

01 74 60 46 97
07 84 42 75 63

ms.terrassement77@gmail.com
Msterrassement démolition
Ms_location_tp

www.ms-terrassement.com

...à vos côtés !

10 et 11 novembre 2023

bricorama

CHÂTEAU THIERRY



15€ OFFERTS*

EN BON D'ACHAT
PAR TRANCHE DE 100€ D'ACHAT

Sur tout le magasin
Avec la carte de fidélité

ma carte
bricorama

vosre fidélité
récompensée !

Ouvert le 11 novembre 9h00 à 19h00