

TAXIS WALLERANT FAVIER

- Gares • Navettes aéroports •
- Transports de malades assis •

TOUTES DISTANCES

4, rue du Marché au Blé
02460 LA FERTÉ MILON ☎ 03 23 96 72 84

Dimanche 22 mai 2016 Château-Thierry

FLÂNERIES VÉGÉTALES
LA JOURNÉE DES JARDINS D'AGRÈMENT

10h-19h - Château médiéval - Château-Thierry (02)

- n°367 du 16 au 29 mai 2016 -

Toutes les sorties de la quinzaine dans le "Bloc notes" dès la page 7 f

Autant

en emporte la Marne

CHRONIQUE DE LA VALLÉE - CHAQUE QUINZAINE - DIFFUSION EN BOÎTES À LETTRES ET PRÉSENTOIRS Tél. 06 31 66 72 41
www.autant.net - Edition de Château-Thierry - redaction@autant.net

BEAUTY SUCCESS
Parfumerie - Institut

Retrouvez nos offres exceptionnelles en page 11

Beautiful

Dimanche 29 mai : Memorial Day

Le Memorial Day sera célébré le dimanche 29 mai lors d'importantes cérémonies du souvenir organisées par The American Battle Commission (ABCM) et The American Overseas Memorial Day Association (AOMDA) aux cimetières militaires américains de la 1^{ère} Guerre mondiale de Belleau à partir de 9h45 et de Seringes-et-Nesles à partir de 15h.

Au cimetière américain Aisne-Marne de Belleau, la cérémonie débutera par le message de bienvenue du nouveau surintendant Shane J. Williams. Seront ensuite joués les hymnes nationaux Marseillaise et Star Spangled Banner par la Musique Principale des Troupes de Marine Française et l'orchestre de la 2^e division du corps des Marines des Etats-Unis d'Amérique. La cérémonie se poursuivra par la lecture du centenaire, l'allocution de Nadia Crapart, maire de Belleau, les discours du Souvenir du général du corps d'Armée Francis Autran et du général Robert B. Neller, Commandant du corps des Marines



des USA, les prières, la présentation du projet biographique de la Grande Guerre par les élèves du lycée Jean de La Fontaine à Château-Thierry, le dépôt de gerbes, les salves d'honneur, sonnerie aux morts et montée des couleurs par les pelotons d'honneur du 6^e Régiment du corps des Marines et du 20^e Régiment d'Infanterie de Marine puis les évolutions des deux Musiques militaires pour se clôturer par la revue des porte-drapeaux par les officiels. Comme à l'accoutumée, la matinée se terminera par une garden-party sur la place du village de Belleau animée par les fanfares de l'Union Musicale et l'orchestre du corps des Marines.

Des navettes gratuites fonctionneront à partir de 8h au départ de la place des Etats-Unis à Château-Thierry et des parkings aménagés aux abords du village. Enfin, en raison du contexte et des dispositifs de sécurité, il est recommandé au public de ne pas se munir de sacs à dos ou autres bagages ▲ DL



INVITATION

Du 17 au 21 Mai 2016

Venez découvrir les Nouvelles Collections

• montres Michel Herbelin • bijoux Alain Clozeau

Gagnez une montre M. Herbelin d'une valeur de 790 € et/ou une bague A. Clozeau d'une valeur de 850 € en participant au tirage au sort des bulletins déposés dans l'urne à la bijouterie

Jean-Pierre GASPARD

Joailleur

Place de l'hôtel de ville - Château-Thierry - Tél. 03 23 83 21 06



Infos pratiques

CHARLY-SUR-MARNE

Venez donner votre sang
! salle des lettres, rue Paul Hivet, mercredi 18 mai, de 14h à 19h. 10000 dons nécessaires chaque jour. Un million de malades soignés chaque année. Pour donner son sang, il faut avoir entre 18 et 70 ans. Rens. dondusang.net

CHÂTEAU-THIERRY

Le musée Jean de La Fontaine est désormais ouvert le midi tous les week-ends! RDV de 9h30 à 17h30 pour découvrir ou re-découvrir le fabuliste.

Quête nationale de la Croix Rouge,

du samedi 28 mai au dim. 5 juin. Différents points de collecte. Rens. 03 23 83 21 34.

Nouveaux horaires d'ouverture de la Maison du Tourisme :

lundi de 13h30 à 18h, du mardi au samedi (sauf vendredi à 9h) de 9h30 à 18h (en continu) et dimanche et jours fériés de 13h30 à 17h.

Nouvelle session de formation PSC1 (Premiers Secours Civiques de niveau 1) par la Croix-Rouge

samedi 21 mai, de 8h30 à 19h, dans ses locaux. Inscriptions au secrétariat de la Croix-Rouge au 15 av. de la République jusqu'au mercredi 18 mai au plus tard. Places limitées à 10 pers. Rens. 03 23 83 21 34.

Vous jardinez ou bricolez ?

Avez-vous pensé à vous protéger du tétanos ? Venez remettre à jour vos vaccins lors de la séance de vaccinations gratuites organisée par le Centre de Promotion de la Santé de l'Aisne pour tous dès l'âge de 6 ans, mercredi 25 mai à l'UTAS de 10h15 à 11h45. Vaccins fournis gratuitement. Pour les mineurs, venir accompagné d'un représentant légal. A noter : les personnes doivent apporter leur carte vitale lors de la séance de vaccinations. Rens 03.23.57.70.40

Prochain numéro le 30 mai !

Pour annoncer vos manifestations du 30 mai au 12 juin dans nos colonnes, transmettez vos textes et photos avant le 26 mai à redaction@autant.net

BRICORAMA

Mes projets détente !



429€

SPA 4 PLACES - 795 L
(REF. 1652400 - VOIR DESCRIPTIF EN PAGE 2)

30€

 EN BON D'ACHAT
*BRICOBONUS

DONT 1,20 € D'ÉCO-PARTICIPATION

GARANTIE 2 ANS

INTEX®

BRICO + DÉCO + JARDIN + BÂTI

BRICORAMA

Entre nous, une même passion !

Du mercredi 11 mai au dimanche 5 juin 2016.

CHÂTEAU-THIERRY
Avenue Gustave-Eiffel - Z.I.
Tél. 03 23 69 13 33

Ouvert du lundi au vendredi 9h/12h15 et 14h/19h et le samedi 9h/12h30 et 14h/19h



NOUVEAU SERVICE
Votre double des clefs
ICI et MAINTENANT

Brèves

CHÂTEAU-THIERRY

Jumelage franco-allemand : Une délégation du conseil presbytéral de la paroisse protestante de Château Thierry s'est rendue à Mosbach le week-end du 23 avril. Invités et hébergés par leurs amis allemands, Suzy Schmidt, Claudie Baudon, Isabelle Jacquet (organiste du temple) et Jean Marie Koebel ont pu continuer à faire vivre le jumelage avec la paroisse de Mosbach qui date des années 1970. L'amitié qui lie les deux paroisses reste donc profondément ancrée dans la durée. Les paroissiens allemands avaient organisé un concert pour récolter des fonds pour leur paroisse et ont généreusement partagé leur recette pour aider à la restauration de l'orgue du temple protestant de la place de l'hôtel de ville. La délégation castelle s'est donc vu remettre la coquette somme de 1000 euros qui viendront abonder les collectes en cours au niveau de la fondation du patrimoine. Danke Schön aux amis allemands de la paroisse de Mosbach

FERE-EN-TARDENOIS

Les initiations informatiques et ateliers thématiques gratuits proposés par Picardie en Ligne et la Communauté de Communes du Tardenois ont rencontré, cette année encore, un grand succès. Les participants, tous débutants, ont pu découvrir, d'une part, l'ordinateur et Windows 10, d'autre part la tablette et le smartphone avec Android, tout cela dans une bonne ambiance

Jeux concours

pour la fête des mères
l'association des Boutiques de Château-Thierry organise un jeu du 14 au 25 mai. Pour participer, il faudra faire un selfie (autoportrait) ou se faire prendre en photo, avec ou pour sa maman, dans l'une des boutiques participantes, et partager cette photo sur la page Facebook des Boutiques.
Les auteurs des photos qui remporteront le plus de "J'aime" gagneront des chèques-cadeaux, à utiliser dans les boutiques participantes.
Infos Boutiques de Château-Thierry, 03 60 38 10 47 et lesboutiqueschateau@orange.fr

Journée TANGO

Samedi 28 mai
Jaulgonne - Bord de Marne

Concert GRATUIT



El Truco
QUINTET

Après un concert gratuit, à 15h30 :

- **Exposants** (métallerie d'art, peintres, photographe, bijoux chaussures de Tango...)
- **Initiation gratuite à la danse du Tango** : 16h/16h30 et 18h30/19h
- **Concert Tango Argentin** 21h - Venez danser !

SUR PLACE : Bar à vins
Restauration fine (produits du terroir)
Buvette traditionnelle

L'abus d'alcool est dangereux pour la santé. A consommer avec modération



cherche

jeunes hommes, jeunes femmes
16/25 ans pour

FORMATION RÉMUNÉRÉE
en COMMERCE

Tél. : 03 23 71 50 83

CHAUFFAGE - PLOMBERIE

ÉNERGIES RENOUVELABLES

ENTRETIEN - DÉPANNAGE

CRÉACHAUF

Se chauffer autrement

Crédit d'impôt 30% - TVA 5,5%

1 A, rue d'Echamp **Tél. 03 23 71 91 11**
02650 CRÉZANCY **Mob. 06 32 08 57 01**
violetta.marc@wanadoo.fr



www.creachauf-chauffage-aisne.fr

ACM RICBOURG

Terrassement Assainissement

- Raccordement au tout à l'égout
- Branchement (pour particulier)
- Electricité Eau Potable Téléphone
- Remise aux normes de votre assainissement individuel
- Pose de micro station d'épuration, terre et récupérateur d'eau de pluie
- Enlèvement de terre
- Démolition légère

4, rue de Largny - 02600 HARAMONT
Tél. 03 23 96 40 21 - Port. 06 07 26 69 08
acmricbourg@orange.fr

Pour la fête des mères
les boutiques de Château-Thierry
vous proposent un

JEU-CONCOURS PHOTO

Du 14 au 25 mai 2016
Fin des votes le 28/05/16



Principe :

1. Prenez-vous en photo dans une boutique de l'association « Boutiques de Château-Thierry ».
2. Rendez-vous sur la page facebook /Boutiques Château-Thierry cliquer sur « Jouer à ce jeu » et publiez votre photo.
3. Partagez votre photo pour obtenir le maximum de vote !

5 gagnants
= **5 chèques-cadeaux à gagner* !**
de 150€ à 25€



* à dépenser chez les commerçants adhérents à l'association « Boutiques de Château-Thierry ». Règlement disponible sur la page facebook de l'association.

TERRASSE OUVERTE
à cette occasion
et dès le 14 mai !



38€

BONNE FÊTE MAMAN

Dimanche 29 mai
venez déguster notre menu
Spécial Mamans
avec surprise pour elles !

Réservation conseillée !

AUBERGE DE CONDÉ-EN-BRIE
bienvenue chez vous

www.rfc-hotellerie.fr 03 23 69 65 82



DESSANGE

PARIS



Découvrez notre Coffret Cadeau !
Offrez une parenthèse Beauté pour la
Fête des Mères et à ceux que vous aimez.

SALON DE BEAUTÉ CHÂTEAU-THIERRY
8, rue du Général de Gaulle
03 23 83 05 50

Toutes les prestations et tarifs sur dessangechateauthierry

Le choc Krabal/Cégétistes Cotteréziens

Sans doute sommes-nous bénis des dieux de l'information !

A un moment où les grands dossiers territoriaux sont un peu en stand-by préalablement aux prochaines joutes visant au partage des pouvoirs locaux et, pour tout dire, en cette période de calme précédant la tempête, voici que nous est servi sur un plateau un imprévisible mais providentiel sujet d'actualité, garanti 100% polémique.

Cette nouvelle affaire met en scène le député-maire de Château-Thierry face à trois représentants de l'union locale CGT de Villers-Cotterêts.

Le vendredi 29 avril dernier, en raison de la suspension actuelle de la permanence du parlementaire dans ce chef-lieu de canton, le trio de syndicalistes qui avait demandé à être reçu pour déposer une motion contre la loi Travail se rend en mairie de Château-Thierry où il est, comme prévu, accueilli par le député. La délégation cégétiste s'est fait accompagner d'une journaliste de *L'Union*, laquelle est aussitôt priée par Jacques Krabal de faire anti-chambre dans le hall en attendant la sortie de ses interlocuteurs. Le maire est flanqué de son 1^{er} adjoint Bruno Beauvois, conseiller départemental.

Une plainte pour injures sur la voie publique

D'emblée, le ton monte dans le bureau, la rencontre s'envenime et tourne court. Les syndicalistes sont instamment priés d'en sortir et les amabilités se mettent à fuser sur les marches de l'hôtel-de-ville. Selon notre consœur - seul témoin de l'échange - les

visiteurs se seraient fait traiter de « fascistes rouges » et le 1^{er} adjoint de préciser : « Vous avez le même comportement que le Front National ! » avant d'ajouter : « Vous avez un cerveau ! Vous l'avez eu à la naissance entre les deux oreilles ; il faut vous en servir ! ». Propos confirmés par les trois cégétistes cotteréziens François Macquart, Régis Heurtau et Gérard Farrant, lesquels ont d'ailleurs déposé plainte auprès de leur brigade de gendarmerie le mardi 3 mai s'estimant victimes d'injures sur la voie publique. Ils expliquent que leur démarche auprès du député de la 5^e circonscription de l'Aisne correspondait à une action menée par la CGT au niveau national, consistant pour chaque union locale à aller porter à son député ladite motion rédigée par la confédération contre la loi El Khomri à quelques jours de l'ouverture du débat à l'assemblée. Les cégétistes regrettant l'absence de permanence parlementaire à Villers-Cotterêts devaient concéder qu'ils n'avaient pas manqué, en préambule de leur entretien, de le reprocher au député-maire castel.

L'indignation du député

Mais qu'est-ce qui a bien pu provoquer une telle ire chez ce dernier et le courroux de son adjoint et conseiller départemental ? Sommé de s'expliquer sur les causes de cette altercation et informé de la plainte, Jacques Krabal a adressé, le jour même de son dépôt mardi 3 mai, une lettre ouverte aux élus locaux, départementaux et régionaux, au sous-préfet et au préfet ainsi

qu'aux décideurs locaux et aux médias. L'élu y apporte les justifications suivantes : « Des délégués CGT de Villers-Cotterêts m'ont demandé un entretien en mairie de Château-Thierry, pour débattre de la loi El Khomri. J'ai évidemment accepté puisque, pour moi, ces rencontres avec les citoyens, les associations et les syndicalistes sont régulières. Ainsi par exemple, le samedi 9 avril, les syndicats CGT et CFDT avaient également souhaité m'exposer leur point de vue sur cette loi. L'échange avec ces délégués avait duré plus d'une heure et s'était déroulé dans un climat serein d'écoute réciproque. Hélas, le 29 avril, les délégués CGT de Villers-Cotterêts n'étaient pas dans cet état d'esprit : ils avaient choisi, eux, de venir accompagnés d'une journaliste. La suite a confirmé mes craintes. Une fois dans mon bureau, les propos de ces délégués ont été immédiatement agressifs et orduriers à mon égard, sans aucun rapport avec la loi El Khomri : attaques personnelles, mise en cause du montant des indemnités des députés, de ma présence sur le terrain et même - prière de ne pas rire - accusation de "dormir sur les bancs



**La croisière
samuse**



Daniel Lambert
lambertmultimedia@gmail.com
Agence de presse CHÂTEAU-THIERRY

de l'Assemblée Nationale" alors que je suis reconnu, sur le site officiel de l'Assemblée, parmi les députés les plus actifs.

Effectivement "le ton est monté", parce que trop c'est trop. Puisque ces syndicalistes CGT de Villers-Cotterêts n'étaient pas venus discuter de la loi mais faire un coup politique, je les ai donc invités avec fermeté à quitter mon bureau et à aller faire leur rapport à la presse.

Voilà la vérité !

Si les élus, et en particulier les députés, sont habitués et acceptent les débats avec les citoyens, l'insulte et l'agressivité ne sont pas admissibles. Je regrette l'attitude de ces délégués qui, par des méthodes inacceptables, desservent la cause syndicale (...) ». Et Jacques Krabal de clore le débat en ces termes : « A l'opposé de ces esprits partisans et sectaires, ma priorité et ma seule préoccupation, c'est la défense de notre territoire et de ses habitants. Je continuerai à être très présent à l'Assemblée et à sillonner le terrain, même avec mon bras dans le plâtre* au plus près de nos concitoyens qui créent, innovent, construisent, se battent chaque jour et qui, trop nombreux, souffrent et attendent autre chose que ces polémiques stériles. »

*Ndlr - Une récente chute dans le métro lui occasionne une fracture du coude. Non ! Ce ne sont pas les cégétistes qui lui ont tordu le bras... ▲

ATELIERS PHOTO

Prochaine session :
Développement RAW
avec **Adobe® Camera Raw**
Initiation à la retouche
avec **Adobe® Photoshop CC**
2 dates :

samedi 28 mai

samedi 25 juin

de 10h à 12h

aux Ateliers d'Art

à Château-Thierry

Inscriptions/renseignements
au **06 50 64 48 37**

contact@remysalaun.fr

Participation de 10€

Vente directe des serres

Carte de fidélité : **Remise 10%** sur tous vos achats

Spécial Fête des Mères :
potées fleuries,
suspensions...

Plants maraîchers
Salade - Chou
Cucurbitacées, Solanacées
Fraisier - Tomate...

**Plantes à massifs,
vivaces, géraniums, rosiers...**

Plantes diverses
Surfinia - Verveine
Bidens - Lobélia...

**Composez vos barquettes
selon votre envie !**

Ouvertures des serres : Nouveaux horaires
la semaine de 8h à 12h et de 13h30 à 18h (le mardi 16h) - le samedi de 9h à 12h et de 14h à 18h

Serres : 17, rue des Prés • NOGENTEL 03 23 83 49 94

Les Serres de Nogentel
coallia

Rejoignez-nous sur



Autant en emporte la Marne

J'aime



Etat civil

NAISSANCES

Leïna Cheleh,
22/04/2016, Villers-Cotterêts
Warren Vincent,
25/04/2016, Méry-sur-Marne
Stella Gurhem Attard,
25/04/2016, Nogent-l'Artaud
Louméo Lefebvre,
28/04/2016, Villeneuve-sur-Fère
Lilou Thery Chénier,
29/04/2016, Essômes-s/Marne
Élisette Nkodia,
02/05/2016, Château-Thierry
Emma Bézoteaux,
03/05/2016, Château-Thierry
Aenora Bonniec Schein,
03/05/2016, Château-Thierry
Sofia Asensio,
05/05/2016, Montmirail

MARIAGES

M. Hakim Ben Omar et
Mlle Ibtisame Bouhali,
07/05/2016, Château-Thierry

ILS NOUS ONT QUITTÉS

Mme Denise Durier divorcé
Capozzi, 89 ans, 18/04/2016,
Romeny-sur-Marne
M. Michel Bourré époux
Trieulet, 81 ans, 23/04/2016,
Château-Thierry
M. Pierre Dumont
célibataire, 75 ans,
23/04/2016, Château-Thierry
M. Jean Ferreux
veuf Simonin, 94 ans,
25/04/2016, Saint-Aygulf
Mme Claudine Langue
veuve Dubus, 69 ans,
26/04/2016, Fossoy
Mme Francine Roger
veuve de Jesus Matias,
65 ans, 26/04/2016,
Essômes-sur-Marne
M. Marc Legros divorcé
Prevot, 65 ans, 28/04/2016,
Château-Thierry
M. André Pietkiewicz veuf
Heutre, 94 ans, 28/04/2016,
Château-Thierry

Votre journal AUTANT
vous est offert
grâce aux investissements
avisés de nos partenaires
annonceurs

Réservez-leur vos achats

MDP

**Menuiseries
et fermetures
Daniel Petri**

Devis gratuit

POSE
par nos ouvriers
qualifiés

MENUISERIES ALU, PVC, BOIS • VOLETS ROULANTS, BATTANTS • STORES INTERIEURS ET EXTERIEURS
• MOTORISATION DE VOLETS ROULANTS • AUTOMATISMES • PORTAILS • CLÔTURES
• PORTES DE GARAGE • VÉRANDAS.



La maison connectée en un coup d'œil !

TaHoma+

Et parce qu'un projet de maison connectée se construit pas-à-pas, en fonction de vos priorités, de vos envies et de votre budget, TaHoma est 100% évolutif. Vous pouvez ajouter des équipements connectés et choisir des services à votre rythme.

Ma maison connectée ici et partout ailleurs depuis mon smartphone, ma tablette et mon ordinateur.

EXPERT





CHATEAU-THIERRY - Tél. 03 23 70 86 17
44, avenue de Soissons - mdp-chateau@mdp-soissons.com

www.mdp-soissons.com




NOUVELLE SUZUKI

BALENO

L'accord parfait.



Way of Life!

Venez essayer
les nouveaux moteurs
**Hybrid SHVS⁽⁵⁾
ou Boosterjet.**




- 5 places généreuses et confortables, volume de coffre record 355 litres
- Système multimédia avec écran tactile 7", navigation 3D, info trafic en continu⁽¹⁾, Bluetooth⁽²⁾, connexion smartphone, caméra de recul
- Freinage Actif d'Urgence (RBS⁽³⁾), régulateur de vitesse adaptatif ACC, projecteurs au Xénon, « Guide me home⁽⁴⁾ »



Une gamme à partir de 12 690 €⁽⁶⁾

Modèle présenté : nouvelle Suzuki Baleno Pack 1.2 Dualjet : 14 690 €, remise de 1 800 € déduite + option peinture métallisée : 490 €. Consommations mixtes CEE gamme Baleno (l/100 km) : de 4,0 à 4,9. Émissions de CO₂ (g/km) : de 94 à 115. (1) Service assuré par VIA MICHELIN (France Métropolitaine, hors Corse) (2) Bluetooth® est une marque déposée de Bluetooth SIG. (3) Radar Brake Support. (4) Guidez-moi à la maison. (5) Smart Hybrid Vehicle by Suzuki. (6) Prix TTC de la nouvelle Suzuki Baleno Privilège 1.2 Dualjet après déduction d'une remise de 1 800 € offerte par votre concessionnaire Suzuki. Offre valable jusqu'au 30/06/2016 chez les concessionnaires participants en France métropolitaine. Prix TTC conseillés clés en main, tarif au 30/04/2016. * Un style de vie !

Garantie 3 ans ou 100 000 km au 1^{er} terme échu. www.suzuki.fr



Tél. 03 23 83 34 56
www.pauget.com

CHATEAU-THIERRY

CHARLY-SUR-MARNE

Pot de bienvenue aux nouveaux arrivants dans la commune par l'Association Charly-Bienvenue samedi 21 mai, 18h, en mairie. Les membres de l'association, adhérentes et adhérents vous attendent nombreux. Rens. 03 23 82 06 24.

CHÂTEAU-THIERRY

Assemblée générale ordinaire de l'Association Château-Thierry-Mosbach, samedi 28 mai, 14h30, salle municipale (8, rue du Château) suivie par une assemblée générale extraordinaire, 16h.

DORMANS

Danse de salon organisée par Familles Rurales, pour danseurs confirmés et débutants depuis le 12 mai, 2 séances de 2h par mois, de 18h30 à 20h30, dans les locaux de Familles Rurales. Rens. et inscriptions 03.26.58.80.37 ou familles.rurales.dormans@wanadoo.fr

Bloc notes

MESSES

Paroisse Vals et Coteaux St Martin

22 mai : 10h messe et confirmation à Nogent-l'Artaud
28 mai : 19h Rozoy-Bellevalle
29 mai : 10h Charly-sur-Marne

ARCY SAINTE RESTITUE

Ouverture du parc de l'Arche de Marie,

association de protection des animaux de ferme, au public 7j/7 sur rv. au 06.08.26.88.44

BRECY

Jardins en scène : Animation "Jardins en scène" parrainée par la région Hauts de France, samedi 28 mai avec le parcours Tantesque, spectacle de marionnette géante au look de robot humanoïde, installation, vidéo... présenté par la Cie Tantôt.

BUCY

Concours canin, dimanche 29 mai, stade canin. Rens. Club Canin 06 85 11 52 54.

CHARTEVES

Découverte du coteau calcaire, sam. 21 mai, 14h30 : promenade de 2h à la rencontre de la faune et de la flore de la dernière pelouse calcicole préservée de la vallée de la Marne, dans le cadre de la Fête de la Nature organisée par Vie & Paysages et le Courtil des Simpès du 18 au 22 mai. Rens. et inscriptions au 03 23 84 19 21, www.fetedelanature.com.

La Pâtisavonnerie Madame Marchand innove avec ses nouveaux coffrets personnalisables

Créée en juillet 2014, l'entreprise poursuit avec énergie son développement. Toute l'équipe souhaitant toujours innover et proposer des nouveautés, profite de la fête des mères 2016 pour lancer une idée originale de cadeau.

La société prévoit de recruter à la rentrée de septembre prochain, dans le cadre de l'agrandissement de sa fabrique. Priscillia Marchand, à l'origine de ce succès, d'aussi loin qu'elle se souvienne a toujours aimé les savons et a su faire de sa passion son métier, en satisfaisant une clientèle de plus en plus nombreuse. Il s'agit d'une fabrication entièrement artisanale, c'est-à-dire faite à la main, suivant une technique ancestrale que seuls 3% des savonniers respectent encore. Les autres savons issus de l'industrie classique, ainsi que la plupart des produits importés d'Asie, que l'on retrouve chez bon nombre de revendeurs contiennent parabène, sulfates, ou autres huiles de palme dans leur composition au mépris des conséquences néfastes sur la peau ou le bien être. D'ailleurs, cet aspect du produit est si important que des ateliers, à Château-Thierry mais aussi à Reims chez leur partenaire Zodio, ont été lancés pour apprendre aux enfants et à leurs parents à fabriquer leur cosmétique maison. Toutes les dates d'ateliers affichent complet jusqu'à la fin de cette année et ont déjà vu passer une centaine de savonniers amateurs ! Les clientes, qui les suivent assidûment sur Facebook, étant aussi passionnées qu'eux, le statut d'ambassadrice s'est imposé naturellement. Celles-ci sont les multi-



ples visages de la marque avec des présentations éphémères et des ventes privées dans de nombreux endroits en France. Depuis début avril, les drôles de petits savons se sont installés chez des partenaires, où ils sont disponibles à la vente, dans une dizaine de villes en France. La marque s'étant faite remarquée l'an dernier sur Château-Thierry avec une campagne d'affichage attachante, au slogan aussi original qu'apprécié "Je t'aime Maman", cette année l'idée de mettre en place des coffrets cadeaux personnalisés pour la fête des mères a fait son chemin. Ainsi, petits et grands qui achèteront le coffret "Fête des mères" à 29.90€ pourront se photographier en Selfie (autoportrait) avec un "Polaroid" et mettre un mot d'amour sur la photo obtenue instantanément. Ils n'auront alors plus qu'à la glisser ensuite dans le coffret avant de l'offrir. Une idée bien sympathique, pour la fête des mamans mais aus-

si pour toutes les autres fêtes ou occasions, d'un amoureux à son épouse, pour un ami, un anniversaire, un mariage, etc... à préparer en boutique dans la galerie commerciale E. Leclerc, avec les conseillères "Pâtisavonnerie - Madame Marchand" ▲

PÂTISAVONNERIE

Madame Marchand
Galerie commerciale du Centre
E. Leclerc - Château-Thierry.
Tél. 03 23 71 17 03
contact@madamemarchand.com
www.madamemarchand.com

"je t'aime
Maman"



Madame Marchand

Escale Kréol
RESTAURANT - BAR

NOUVEAU

Plat du jour
à emporter ou
à vous livrer

Ouvert 7jrs/7 sauf lundi soir et mardi soir
17b, rue des Dîmes - Fossoy
09 84 18 80 17

f Escale Kréol

TAXIS FERY
CHATEAU-THIERRY / VERDILLY
Transport de personnes toutes distances

Navettes Gares et Aéroports
• Berlines • Véhicule 8 places
• Colis urgents de 1 à 600 Kg
• Transports de malades assis :
consultation, hospitalisation,
radiothérapie, chimiothérapie et dialyses

06.33.23.24.78
5, rue des Maraîchers 02400 NOGENTEL

CHÂTEAU-THIERRY
Fête des libertés par l'Association «Culture en liberté» en partenariat avec le PCF castel dimanche 22 mai de 11h à 19h, au Jardin des Petits Prés. Concerts, débat à 15h «Liberté, nous réécrivons ton nom...», expo peintures, littérature, presse, animation pour enfants, restauration. Entrée gratuite.

4 sorties découvertes gratuites organisées par le CSCCT, Club cyclotourisme, samedis 28 mai, 11, 18 et 25 juin. Les thèmes des sorties seront l'entraînement physique, les techniques de la pratique du vélo, la connaissance du vélo et son entretien. Rv 13h30, Maison des Associations (4 rue Wilson). Retour entre 16h30 et 17h. Rens. 06 11 03 15 87 ou club. quomodo.com/cscct/accueil/bienvenue.html

Football et "Oh ! mon cœur ! pièces de théâtre présentées par les ateliers jeunes du Théâtre O, espace culturel C. Varry, samedi 28 mai 20h30 et dimanche 29 mai, 15h30. Réserv. 03 23 83 42 92 ou theatro.chateauthierry@orange.fr

Activités proposées par l'OCPRA: atelier mémoire, depuis le 9 mai, de 10h à 11h ; atelier de coloriage adultes, jeudi 26 mai 14h30. Gratuits. Journée reposante à Paris, petit train bleu et bateaux-mouches, mercredi 25 mai. Concours de pétanque, en bord de Marne, vendredi 20 mai. Rens. 03 23 69 32 21.

Braderie organisée par la paroisse protestante, au temple (8 place de l'Hôtel de Ville), au profit de la rénovation du temple, vendredi 3 et samedi 4 juin.

"Flâneries végétales" promenade florale proposée par la ville, dimanche 22 mai. Dans l'enceinte du château médiéval, pépiniéristes, créateurs et brocanteurs attendent dès 10h les amoureux du jardin et de l'ornementation. Un bel après-midi en perspective, rythmé également par le spectacle de fauconnerie médiévale, à 15h et 17h (entrée payante pour le spectacle).

Projection de No Land's Song, dans le cadre de l'année Cultur'Elles, proposé par le cinéma-théâtre en partenariat avec La Biscuiterie, jeudi 26 mai 20h30. Rens. 03 23 83 68 01.

USEDA une borne automatique pour véhicules électriques à Nogent l'Artaud

Les élus locaux, les responsables et techniciens de l'USEDA et les représentants de la société installatrice GTIE étaient réunis le mardi 3 mai sur le parking du centre-bourg de Nogent-l'Artaud à l'occasion de l'inauguration d'une borne de recharge pour les véhicules électriques.

L'Union des Secteurs d'Énergie du Département de l'Aisne, organisme public géré par les collectivités territoriales, poursuit le déploiement de ces équipements dans 93

communes sur le territoire axonais lequel prévoit la mise en service de 120 de ces bornes automatiques d'ici à la fin du mois de juin.

La prochaine installation prévue dans l'arrondissement concernera le futur complexe aquatique de la Moiserie sur les hauts de Château-Thierry. L'USEDA, déjà propriétaire de 11 000 km de réseaux électriques (dont 4 400 enfouis), a également pris en charge le déploiement de la fibre optique sur l'ensemble des secteurs ruraux. Au titre de la 1^{ère} phase, l'Union a mobilisé 150 M€ (dont 68% de subventions spécifiques) et envisage l'installation de 105 000 prises et 100 opérations de montée en débit d'ici à 2020 ▲ DL



• Pompes à Chaleur Air-Air & Air-Eau • Climatisation • Eau chaude sanitaire

L'été arrive, pensez à la climatisation...

DEVIS GRATUIT

RGE QualiPac 2016

Climatisation 20% de remise + 5 ans de garantie

à partir de 990€ TTC*

Adoucisseur d'eau

à partir de 948,20€ TTC*

Vannes FABRIQUE EN FRANCE

Pompe à chaleur Piscine

à partir de 1189€ TTC*

- Compatible traitement au sel
- Serpentin Titane
- Système anti-gel
- Garantie 3 ans
- Compresseur 5 ans

Ex : Pour une famille de 4/5 personnes, modèle 20 L CRYSTAL Volumétrique 1 020,80€ TTC*

Assistance Fournitures Etudes Energies Renouvelables

MITSUBISHI ELECTRIC CHAUFFAGE - CLIMATISATION

PARTENAIRE CONFIANCE atlantic

AFEEF 6, route de Mont-Saint-Père 02130 Beuvardes (10km de Château-Thierry)
09 50 90 11 40 • eMail : contact@afeef.fr • site : www.afeef.fr

Suivant loi en vigueur à ce jour (janvier 2015). Après étude. *Hors pose et accessoire de pose. **Tarif TTC sous condition de pose par nos soins, hors pose et accessoires de pose, sinon appliquer une TVA à 20%. *Promotions valable jusqu'au 30/06/2016

Bloc notes

Festival Jean de La Fontaine, du dimanche 15 mai au dimanche 12 juin : musique, théâtre, danse. Programme sur festival-jeandelafontaine.com



Programme des randonnées

de l'association des Randonneurs Pédestres du Sud de l'Aisne :

- Jeudi 19 mai, après-midi, 13 km, rv 13h30, Fontenelle-en-Brie. Tél. 06 32 94 76 96
- Dimanche 22 mai, matin, 10,5 km, rv 8h, Etampes-sur-Marne. Tél. 06 03 18 46 81
- Mardi 24 mai, après-midi, 8 km, rv 13h30, Pavant. Tél. 06 03 18 46 81
- Jeudi 26 mai, après-midi, 16 km, rv 13h30, Condé-en-Brie. Tél. 03 23 69 80 33
- Dimanche 29 mai, journée 26 km, rv 8h, St Germain-sur-Morin (77). Tél. 06 19 18 02 23

CHOUY

Cabaret marionnettiques, dans le cadre de la 7^e édition de Marionnettes en Chemins, au foyer rural vendredi 27 mai à 19h. Rens. www.marionnettesenchamins.com

COURBOIN

Soirée «Paëlla» proposée par le comité des fêtes samedi 21 mai à partir de 19h, salle des fêtes. Réserv. obligatoires 03 23 82 45 35.

CROUTTES-SUR-MARNE

Cycle de mini-conférences sur les métiers, ouvert à tous, proposé par l'association culturelle Arts et Animation, les vendredis 20 et 27 mai à 18h45, salle polyvalente de l'école. But : présentation de différents métiers avec un regard de proximité grâce aux habitants du village ou des alentours sur la profession qu'ils pratiquent. Entrée gratuite. Moment de convivialité à la suite en apportant boisson ou biscuits. Rens. 06 23 25 10 77

Solidarité

Une journée de solidarité pour le complet rétablissement d'Enzo

L'association "Les liens d'Enzo" organisait le samedi 16 avril au centre socio-culturel la Rotonde à Château-Thierry sa journée de solidarité envers le petit Castel souffrant, depuis sa naissance, d'un grave handicap qui le prive de l'usage de ses jambes.

L'état de santé d'Enzo s'améliore d'année en année et de mois en mois mais lui permettre de recouvrer l'entière mobilité de ses membres inférieurs demande encore beaucoup de soins lors de prises en charge spécifiques tant en Floride qu'en Espagne, par conséquent coûteuses. Une chaîne de solidarité s'est donc créée autour de cette famille de milieu modeste avec le concours de moult associations locales en partenariat, entre autres, avec l'office municipal des sports et la gymnastique volontaire et soutenue par quelques fidèles et précieux sponsors.

Ainsi, pour cette édition 2016, une quarantaine de bénévoles s'est relayée toute la journée dans la convi-



vialité afin d'offrir aux visiteurs des prestations de qualité : repassage, couture, nettoyage intérieur des voitures, jeux, atelier pâtisserie pour les petits, initiation au tricot,

tricotin, gravure sur verre, pliage de serviettes de table, accueil, info, buvette et vente ainsi qu'une tombola permettant de gagner de fort beaux lots. Balades en voitures de collection grâce à l'ASAVA d'Etrépilly, puis les danses country présentées par le Far West de l'Omois.

Plus de 2 300 € ont pu être collectés et l'association qui continue à vendre des enveloppes et recevoir des dons tient à remercier tous les visiteurs venus lui apporter son soutien en vue du rétablissement complet du jeune Enzo ▲ DL



HÔTEL DES VENTES DE CHÂTEAU-THIERRY
Sophie Renard

VENDREDI 20 MAI à 14h
VENTE COURANTE

MANNETTES, TABLEAUX, LUSTRES
OBJETS DE VITRINES
BD - BIBELOTS
PIÈCES DE MONNAIES
BIJOUX FANTASIES
SCULPTURES - BRONZES
PENDULES
VERRERIES - JOUETS
TIMBRES - MOBILIERS



Expositions publiques :
Jeudi 19 Mai de 14h à 18h
Vendredi 20 Mai de 9h30 à 12h

Frais volontaires : 22% TTC - Frais judiciaire : 14,40%TTC
Règlement par chèque, CB, espèces jusqu'à 1000 €

Vente retransmise à partir de 14h30 en live sur  **interencheres-live.com**
Enchères LIVE et ordres d'achat secret

SVV SOPHIE RENARD
12, avenue de Château-Thierry - 02400 BRASLES
svv.sophierenard@wanadoo.fr

Listes et photos sur www.interencheres.com/02005

Restaurant
Le Saint-Ferréol

Bonne fête Maman !

25€ Au menu
le 29 mai 2016 au midi

Foie gras Maison et sa confiture de figues

Paré de bœuf sauce poivre
ou
Paré de saumon sauce fruits de mer

Charlotte fraises des bois

 **Sur réservation**
au 03 23 83 10 10

«Le Saint-Ferréol»
60, avenue du G^l De Gaulle - Essômes-sur-Marne
reception-ibis@groupebachelet.com
Tél. 03 23 83 10 10
www.hotel-ibis-champagne.fr

20^e Fête des Plantes, la société d'horticulture compte sur de nouvelles pousses

La Société d'Horticulture de la région de Château Thierry et le CFPPA ont organisé conjointement, ces 7 et 8 mai, la 20^e Fête des Plantes et journées Portes Ouvertes au Château de Verdilly. Cette fort sympathique animation champêtre s'est déroulée par un temps estival et nombreux ont été les visiteurs à venir profiter des animations proposées dans ce cadre magnifique : artisanat local, produits du terroir, horticulteurs, maraîchers, associations comme les croqueurs de pommes avec démonstrations de greffage et conseils sur la taille et les traitements bio de des arbres fruitiers ; l'expo présentée par "2000 histoires de mon village", le stand de Madagascar, les plants de fleurs, de légumes, de rosiers ; bonsaïs, cactées... la charrie à cheval, les grillades de

Verdilly-Nature, buvette, pâtisserie et la tombola ; le tout dans une ambiance festive. En présence de Jacques Krabal et de son adjointe Dominique Douay au côté de Pierre Simon, maire de Verdilly et du directeur du CFPPA, dans son préambule inaugural l'actuel trésorier de l'association, Jean-Francois Czarnecki, a tenu à rappeler l'historique de la SH et le contexte de cette 20^e édition. La société d'Horticulture de la région de Château-Thierry a été

créée en octobre 1989 par Paule Prud'homme qui en a été la présidente pendant 22 ans jusqu'en 2011. En 2012, elle a été nommée présidente honoraire. Nicole Ollagnier, après avoir été la secrétaire plus de 20 ans, a pris sa succession de 2012 à 2015, mais, pour des raisons de santé, elle n'a pas souhaité renouveler son mandat. Lors de l'assemblée générale du 9 janvier 2016, après maintes recherches auprès des adhérents, aucune candidature spontanée ne s'étant présentée pour reprendre les rênes, une possible dissolution de l'association a été évoquée. Fini les conférences sur le bouturage, le greffage des rosiers, la créations de massifs, l'harmonie des couleurs ; plus de sorties vers des jardins remarquables, plus de grands moments de convivialité, plus de repas de fin d'année, plus de fête des Plantes



au château de Verdilly avec les amis de Verdilly Nature, quand bien même 2016 devait en être la 20^e édition ! Heureux épilogue pourtant puisque Jacqueline Joseph, trésorière au côté de Paule Prud'homme à la création, a finalement décidé de relever le gant jugeant impossible un tel sabotage, tant de choses restant à transmettre et à partager avec des plus jeunes. L'ancienne charcutière à l'enseigne renommée de la rue St-Martin à Château-Thierry, par ailleurs très impliquée dans le monde associatif de sa commune de Nesles-la-Montagne, a donc pris le poste pour une année, le temps que de nouveaux bénévoles rejoignent la société d'horticulture afin qu'elle perdure longtemps encore ▲ DL



Bloc notes

DORMANS

Le Dormantastique, festival fantastique, imaginaire, médiéval et littéraire, proposé par la Confrérie de la carotte en partenariat avec les Aigles de Château-Thierry, samedi 4 juin de 10h à 20h et dim. 5 juin de 10h à 18h, parc du Château. Animations, dédicaces d'auteurs, marché médiéval, ateliers pour enfants, démonstrations d'escrime ancienne et artistique. Entrée libre.



ESSOMES-SUR-MARNE

Programme Danse en Omois (salle municipale) bal irlandais lundis 23 mai et 6 juin, de 19h30 à 20h30 ; bal folk lundis 23 mai et 6 juin de 20h30 à 22h30 ; danses traditionnelles mercredi 8 juin de 20h30 à 22h30. Rens. 06 81 61 25 10.

Les petits mots, le sourire, le réconfort que donnent une Maman chaque jour mérite bien un grand Merci... et pourquoi pas un mignon petit cadeau !

**TABLIERS
JUPONS
FOULARDS
CHAPEAUX
GILETS
VESTES
DÉBARDEURS**



*N'oublions pas
Dimanche 29 mai
Bonne Fête
Maman !*

**TOPS
POLOS
CHEMISIERS
JUPES
PANTACOURTS**

Vêtements - Chaussures

MAISON CHOPIN

4 et 5, Quai Galbraith - CHATEAU-THIERRY Tél. 03 23 83 06 23

ouvert du mardi au samedi

A votre service du mardi au samedi et le lundi après-midi





BEAUTY SUCCESS

Parfumerie - Institut



Beautiful

MAMAN
dimanche 29 mai

FÊTE DES
MÈRES
29 mai

3 2 0 P A R F U M E R I E S & I N S T I T U T S

Beautiful
CADEAU

10€

De remise dès 60€ sur vos achats
DANS VOTRE PARFUMERIE*.

Beautiful
CADEAU

20€

De remise dès 110€ sur vos achats
DANS VOTRE PARFUMERIE*.

* Par escompte de caisse sur présentation de cette offre. Offre non cumulable valable du 2 au 29 mai 2016 dans les parfumeries Beauty Success participant à l'opération, sur création ou présentation d'une carte de fidélité. Hors achats de produits de parapharmacie, d'offres du mois, de produits soldés ou pastillés, de prestations institut ou de cartes cadeaux.

Découvrez notre nouvel
INSTITUT DE BEAUTÉ !
avec notre offre spéciale

-50%

sur la 1^{ère} prestation de votre choix*

* Selon conditions en institut, hors forfaits, hors promotions, sur rendez-vous, dans la limite des places disponibles.
Offre non cumulable. Hors coffrets, cartes cadeaux...

CENTRE COMMERCIAL **E.Leclerc** CHATEAU-THIERRY **03 23 85 27 56**

Castels et Férois à l'heure allemande

La dernière semaine du mois d'avril fut marquée par de nombreux événements mettant à l'honneur l'Allemagne et les apprentis germanistes.

Les élèves allemands ont pu vivre "à la française", tout comme les élèves français avaient vécu "à l'allemande", quelques semaines plus tôt. Lors du projet commun, le Kulturtag, les établissements se sont retrou-



vés pour mettre à l'honneur la culture allemande et l'amitié franco-allemande.

Les spectateurs ont pu admirer des stands thématiques sur l'Allemagne, assister à une confé-

rence, découvrir des débats citoyens et surtout entendre des chansons issues du répertoire allemand classique et contemporain.

Cette semaine, en plus du Kulturtag, fut l'occasion de constater le dynamisme des sections bilangues du secteur, accueillant de plus en plus d'élèves de tous horizons ▲ AD

Le Moulin Babet
Hôtel Restaurant Gastronomique

Christine & Franck ARNAUD
Cuisine Maison CERTIFIÉE Maître Restaurateur

hotel-lemoulinbabet.com
Tél. 03 23 71 44 72
lemoulinbabet@orange.fr

8, rue du Moulin Babet
02650 MEZY-MOULINS

Anthony Paypage

Création & entretien de jardins
Travaux de jardinage
Tonte de pelouse et taille de haies
Massifs - Clôtures
Maçonnerie

services à la personne

06 32 67 26 49

AGENCEMENT INTÉRIEUR

Tony BLONDEAU

Installation et vente cuisine, parquet, dressing, menuiserie, placo, aménagement intérieur...

Mézy-Moulins 02650
Tél 07 83 66 54 13
tonyagencement@orange.fr

ENT. **ESPACES VERTS**
GRUZON RÉGIS

ABATTAGE
ÉLAGAGE
TOUTES TAILLES
TONTE & TAILLES DE HAIES

43, Rue du Moncet
02210 BRECY
Tél 03 23 71 24 43
gruzon.regis@bbox.fr

Plafond ancien ?
Plus besoin de peinture !

Rénovez malin !
Les possibilités réalisées - des réalisations concrètes

après

Un plafond sur mesure

ARLIGNE - 03 23 69 34 78
arligne@wanadoo.fr

PORTAS®
Le N°1 de la rénovation en Europe

Miranda cherche maître

"Je suis Miranda, une ânesse d'environ 30 ans, je suis noire avec des poils blancs courts, je cherche une famille d'accueil qui saura m'aimer tout au long de ma vie, je suis gentille, agréable et adore être calinée et dorlotée.

Mon propriétaire doit déménager le 31 mai à l'étranger à plus de 7000 km et ne peut donc m'emmener à ses côtés !"

Pour m'adopter, contacter l'association Asinerie de Lolâne au 06 81 70 12 16 ou au 07 86 62 37 48.

CAVE SAINT HIPPOLYTE

A découvrir !

TAVEL AB
2014 - Dom. Lafond Roc Epine

~~8,73€~~ **7,40€** la bouteille 75 cl

Essômes-sur-Marne
64, av. du Gal De Gaulle - Tél. 03 23 84 23 67

Dormans
1, rue de la Gare - Tél. 03 26 59 05 88

Montmirail
21, place Remy Petit - Tél. 03 26 80 20 06

Ouvert du mardi au samedi de 9h30 à 12h et de 14h30 à 19h

CPA RENOV
MAÇONNERIE GÉNÉRALE TOUS CORPS D'ÉTAT
INTÉRIEUR - EXTÉRIEUR

Terrassement - Maçonnerie second œuvre
Aménagement de comble - Isolation
Cloison - Carrelage - Faïence
Extension réseaux électrique et sanitaire
Salle de bain personnalisée

LOCATION MINI-PELLE ET CAMION BENNE BTS AVEC CHAUFFEUR

GARANTIE DECENNALE

PATURLANNE CHRISTOPHE
E-MAIL: TOF.PAT@FREE.FR
TÉL. 06 23 21 47 93
13, BIS RUE DE MOULINS
02650 FOSSOY
N° SIRET : 531 191 124 0006

Jusqu'au 31 mai

Pour 12 séances Waterbike achetées (330€)
le maillot de bain "Spécial Aquabike" pour 1€ de plus

MS Coiffure
marinamcoiffure

ZI. La Moiserie (CC NETTO)
CHÂTEAU-THIERRY 03 23 69 92 39

FERME DES CLERAMBAUTS
Elevage traditionnel

Vente de Volailles
Charcuterie de Volaille
Produits Laitiers

Vendredi et samedi de 16h à 19h
Corinne et Christian CORE
- Tél. 03 23 70 87 74
RN3 - Sortie de Vaux
(en direction de Montreuil-aux-Lions)

eurL GUILLAUME

PLOMBERIE
CHAUFFAGE

Installation
Dépannage
Entretien
Sanitaire
Traitement de l'eau

garantie décennale

06 70 13 37 62

9, rue du Pot d'Étain
02130 Fère en Tardenois

Les douceurs de Bali à Château-Thierry

ESSOMES-SUR-MARNE (suite)
Atelier d'écojardinage,
 mercredi 1^{er} juin : "des
 plantes sauvages pour
 soigner le jardin". Inscr-
 ptions, rens. 03 23 85 34 92.

Danses de salon loisir,
 jeudis de 18h30 à 19h30,
 danse en ligne disco,
 country, latino et puis de
 19h30 à 21h15 danse en
 couple, rétro, rock, latino.
 Rens. 03 23 96 41 62.

Danses bretonnes, mer-
 credis 18 mai et 1^{er} juin.
 Rens. 03 23 83 60 01.

ETAMPES-SUR-MARNE
**Sortie en car au Parc Flo-
 ral d'Orléans**, organisée
 par l'Amicale des Anciens
 d'Etampes-sur-Marne,
 jeudi 9 juin, avec balade
 en petit train, la serre
 aux papillons et déjeuner
 au restaurant du Parc.
 Après-midi : visite guidée
 du Château de Chambord.
 Ouverte à tous, adhérents
 et non adhérents. Rens. 03
 23 83 51 16 ou au 03 23 83
 30 17 après 19h ou www.
 amicale-des-anciens-
 etampes.fr

FERE-EN-TARDENOIS
Marché campagnard,
 chaque premier dimanche
 du mois, de 8h30 à 12h30,
 à partir du 5 juin, place de
 la République.

**Initiations informatiques
 et ateliers thématiques**
 gratuits pour adultes
 débutants, proposés par
 Picardie en Ligne et la
 Communauté de Com-
 munes du Tardenois, tous
 les vendredis de 16h30
 à 17h30 (Ordinateur et
 Windows 10) ou samedis
 de 9h45 à 10h45 (Tablette
 et smartphone), centre
 culturel Camille Clau-
 del (Espace Picardie en
 Ligne), 1 rue de la Croix
 Poiret. Inscriptions pour
 la rentrée de septembre
 (dans la limite des places
 disponibles) au 03 23 82 07
 84 ou par mail peltar-
 denois@gmail.com

FOSSOY
Repas dansant «spécial
 années 80» à l'occasion
 de la fête des mères
 samedi 28 mai, proposé
 par l'association "z'aisne
 art et loisirs", animé par
 Karine Clin d'Œil, salle
 Laurianne.

LA FÉRTÉ-SOUS-JOUARRE
Repas avec une quinzaine
 de résidents en accueil
 de jour et concert dans
 l'après-midi du Cabaret
 Musical Les Mains Bleues,
 samedi 21 mai, à la rési-
 dence de la Meulière de la
 Marne, horaires à affiner.
 Rens. 01 78 71 12 12.

**Déterminé à offrir toujours les
 meilleures prestations, Sensa-
 tions Soins, Sport & Spa a décidé
 de proposer un modelage avec
 une approche bien particulière.
 L'équipe d'esthéticiennes diplô-
 mées de l'institut de beauté a sou-
 haité se distinguer en se formant
 de manière très pointue, afin d'of-
 frir toujours l'excellence pour sa
 clientèle. Elle propose des soins
 de qualité, très complets, mais
 aussi très attrayants et acces-
 sibles à tous.**

**La grande nouveauté :
 le modelage balinais**

L'institut est l'un des rares de la ré-
 gion, si ce n'est le seul, à proposer
 un modelage qui vient tout droit de
 Bali, en Indonésie, et qui n'a pas
 son pareil. Déstabilisant la pre-
 mière fois, ce soin est particuliè-
 rement envoûtant et saura vous faire
 oublier les soucis du quotidien...
 Combinant différentes techniques
 asiatiques et associant la médecine
 ayurvédique d'Inde, et la médecine
 chinoise, ce modelage est pratiqué
 depuis des siècles et connaît de
 nombreuses variantes.

75 minutes de bonheur

Le secret de ce modelage est d'as-
 socier la relaxation, la douceur et la
 tonicité. La séance va alterner entre
 des mouvements de pétrissage, de
 percussions, de pressions et de



lissage sur l'ensemble du corps
 et du visage, particulièrement sur
 les méridiens, et une phase, dite de
 "réveil", qui va consister à pra-
 tiquer des étirements.
 Cette expérience apporte une re-
 laxation aussi bien du corps que
 de l'esprit, et va stimuler les prin-
 cipaux points d'énergie. Elle vous
 apportera un regain de panache et
 de bonne humeur en agissant di-
 rectement sur le système nerveux
 et sur la circulation sanguine.
 Déconseillé aux femmes enceintes
 et aux personnes souffrantes de
 lésions importantes sur la peau,
 il touchera particulièrement les
 personnes souhaitant une détente
 complète du corps.

Pensez à la fête des Mères

Bénéficiant d'un prix très attrac-
 tif, ce modelage étonnamment
 relaxant est une bonne idée de
 cadeau. Et comme l'institut Sensa-
 tions Soins, Sport & Spa n'a de
 cesse de développer et renouveler
 ses offres, les Tickets Kadeos sont
 maintenant acceptés, ce qui facilite
 les cadeaux pour vos amis et votre
 famille.
 En plus du modelage balinais, l'ins-
 titut propose des soins anti-âge,
 des soins esthétiques tradition-
 nels, ainsi que des modelages en
 duo, idéal pour les couples ou entre
 amis ▲



L'institut de beauté est ouvert
 du lundi au samedi de 9h à 19h (non-stop)
L'espace sportif (cardio/musculation)
 et **L'espace aquatique** : du lundi au vendredi
 de 9h à 21h et le samedi de 9h à 19h.
SENSATIONS SOINS, SPORT & SPA
 60 rue Léon Lhermitte à Château-Thierry
 (derrière l'Hôtel Ile de France)
 Tél 03 23 84 01 06
 www.sensations-aisne.com

bien etre sensations

OFFRE
SPÉCIALE

Mondial Tour - Club Lookéa

-100€ par dossier
sur 6 destinations*

*selon liste, conditions en agence
et réservation avant le 6 juin

CAP VERT

CLUB LOOKEA ROYAL BOA VISTA 4****
 Pension tout inclus
 Du 3 au 10 juin ~~699€~~
599€/personne
 Taxes comprises

ESPAGNE - MALAGA

CLUB LOOKEA COSTA PARK 3***
 Pension tout inclus
 Du 4 au 11 juin ~~499€~~
399€/personne
 Taxes comprises

PHOTOGRAPHIES NON CONTRACTUELLES

MONDIAL TOUR - 3, avenue Joussaume Latour - CHATEAU-THIERRY

☎ 03 23 84 25 25 LI 0202001

Bloc notes

LE CHARMEL

L'AS Le Charmel Cyclo organise dimanche 29 mai : rando vélo 3 circuits 35, 65, 80 km + 97 km bosses. Départ à partir de 7h. Rando pédestre 8 km en groupe. Départ 8h45 précises. Rens. 06 65 21 43 20

MONT-SAINT-PÈRE

Visite guidée "sur les pas de Léon Lhermitte" proposée par la Maison du Tourisme Les Portes de la Champagne, dimanche 22 mai. Départ 15h au pied de la statue. Inscription obligatoire au 03 23 83 51 14

NEUILLY-SAINT-FRONT

«Vérino s'installe» vendredi 3 juin à 20h30 (one man show) : Vérino revient, plus incisif, plus hilarant, et cultivant un humour d'observation toujours plus fin. Précision du jeu et exigence du texte : avec ce deuxième spectacle, Vérino s'affirme et affine son art pour vous livrer une véritable pépite humoristique. Il embarque son public dans un stand-up de haute voltige, en passant en revue les événements de sa nouvelle vie de trentenaire et de père avec la folie douce qui le caractérise. Ce maître de l'improvisation appuie là où ça fait du bien et révèle l'extraordinaire de notre quotidien grâce à des mises en situation absurdes, des personnages inattendus et une bonne humeur indéfectible. «Vérino s'installe...», c'est le stand-up qui va vous réconcilier avec le stand-up ! Réserv. 03 23 82 78 40.

NOGENTEL

Traditionnelle randonnée de printemps par l'Association Nogentel Sports Loisirs samedi 28 mai. Rv Place de la Mairie à 8h45, départ et arrivée à Nogentel. Pause casse-croûte à mi-parcours. Prévoir petite bouteille d'eau. Rens. 06 44 06 10 02 ou 03 23 69 21 02.

PAVANT

Après-midi de découverte et d'échange autour des arts du cirque pour les enfants (à partir de 3 ans) par l'École de Cirque Itinérant de la Marne, sous son chapiteau, samedi 21 et dimanche 22 mai de 14h30 à 16h30 : jonglerie, équilibre sur boules, etc. Infos et réserv. 07 82 69 51 36 ou ECIM@gmail.com

Réunis autour d'une même passion : la nature



Dimanche 1^{er} mai, les marcheurs de Verdilly Nature ont invité les quaders d'une association naissante. Petit déjeuner pris ensemble, balade chacun de leur côté puis retrouvaille dans la plus grande convivialité autour du barbecue. Preuve que tout le monde peut cohabiter dans la tolérance et le respect. Autre point commun : la défense, la préservation et l'entretien des chemins, véritable héritage du passé faisant partie du patrimoine rural, qui disparaissent au fur et à mesure du temps, au gré des labours, ou non entretenus, volontairement ou par manque de moyens. De nouveaux rendez-vous sont déjà en programmation ▲

Festivités

Une Fête du muguet ensoleillée

La qualité du spectacle proposé, une météo franchement estivale et, comme toujours à Fère-en-Tardenois, une ambiance chaleureuse et bon enfant : ces trois ingrédients déterminants étaient réunis les 7 et 8 mai derniers pour offrir à la Fête du Muguet 2016 un éclatant succès.

Les bénévoles du comité organisateur présidé par Liliane Leduc ont tout lieu d'être satisfaits de cette grande réussite. Le public venu massivement assister le samedi à la retraite aux flambeaux et le dimanche au défilé-parade a prouvé une fois de plus que cette formule connaît toujours un bel engouement tendant même - à l'instar de la Foire aux Pommes de Neuilly-St-Front - à détrôner désormais la Fête à Jean.



Le comité frère de Neuilly, au demeurant, présentait avec ses "Chevaux de bois" l'un des chars fleuris sur le thème de la fête foraine. Les communes voisines de Villers-sur-Fère "La confiserie", Seringes-et-Nesles "Les chaises volantes", Mézy-Moullins "La chenille" rivalisaient encore de créativité avec les "Autos-scooters" du quartier du Parchet et "La pêche aux canards" de Macadam Passion 02 sans oublier, en fin de cortège, le "Char de la reine Estelle" et ses dauphines Morgane et Soriane, au sourire rayonnant, distribuant à tour de bras les traditionnels et très prisés brins de muguet.

Chaudement applaudies également ont été les formations musicales à l'image de la toujours spectaculaire fanfare de Chézy-sur-Marne, des Anges du Diable, hauts en couleur venus de l'Eure, des fanfares de Laon et de Soissons ainsi que des majorettes du Pas-de-Calais (eh, oui : elles n'ont pas toutes dis-



paru !). Pendant ce temps, la fête foraine - la vraie - battait son plein sur la place comme elle le fit tout au long du week-end ▲ DL

NOUVELLES COLLECTIONS !

jusqu'à -50% de remise sur articles signalés

L'ESPACE LITERIE
Le spécialiste de votre sommeil

2, avenue de l'Europe CHÂTEAU-THIERRY
Tél. 03 23 70 54 58

Anciennement
Maison de la Literie
avenue de Paris

ROCOURT-ST-MARTIN

Grand voyage d'automne "Le Portugal Septentrional" proposé par Loisirs de l'Omois. Du 22 au 30 octobre, neuf jours "tout compris" dans la région de Porto. Etape au Pays Basque dans un hôtel *** tout confort. Au Portugal, visites guidées du lundi au vendredi, hôtel *** avec piscine intérieure, salle de sport, billard, tennis, sauna, jacuzzi... Tout pour se détendre au retour d'excursions. Inscrivez-vous sans tarder ! Destination très prisée, les hôtels affichent rapidement complet. Renseignements, programme détaillé et tarif au 06 21 06 82 21

SAACY-SUR-MARNE

Salon des créateurs «Saacy fait main» (2^e édition) samedi 21 et dimanche 22 mai de 10h à 17h30

SAINT-JEAN-LES-DEUX-JUMENTS

Conférence "Napoléon 1^{er}, du sacre à la fin de l'Empire en Seine et Marne, jeudi 26 mai, 20h30 assurée par Thomas Hindley, enseignant au Lycée Bossuet de Meaux et Gérard Geist, chargé de cours à La Sorbonne Nouvelle Paris 3, président de la CC du Pays Fertois, salle polyvalente. Rv ouvert à tous publics intéressés par rafraîchir leur culture générale et mettre en perspective les événements du passé avec l'époque actuelle. Entrée libre.

AILLEURS

Programme Picardie Nature

- Point d'observation des phoques en baie de Somme, samedi 21 mai, 15h30 ; dimanche 22 mai, 16h15 ; samedi 28 et dimanche 29 mai, 10h, Cayeux-sur-Mer. Tél. 07.83.41.64.86

- Atelier : les plantes indésirables au jardin et sur les espaces publics, mercredi 18 mai, 9h, Nogentel. Tél. 03.23.85.34.92.

- A la recherche des busards, rapaces des campagnes, vendredi 20 mai, 18h30, Froissy (60). Tél. 06.78.10.93.46

- Journée d'études Reptiles/Amphibiens dans le Sud de l'Aisne, samedi 21 mai, Charly-sur-marne. Tél. 03.62.72.22.53

- Week-end d'étude chauves-souris, samedi 21 et dimanche 22 mai, 9h, Château-Thierry. Tél. 03.62.72.22.53

Les vieux tracteurs ont attiré du monde

Simple coïncidence du calendrier, le week-end des 7 et 8 mai dans notre contrée, était placé sous le signe de la ruralité à travers au moins les deux rendez-vous que constituaient la Fête des Plantes à Verdilly et l'exposition des vieux tracteurs à La Chapelle-sur-Chézy. Grâce au temps estival, ces deux manifestations populaires ont rencontré un vif succès.

La foire-exposition de matériels



agricoles et tracteurs anciens doublée d'un marché campagnard ont attiré beaucoup de visiteurs le di-

manche à La Chapelle-sur-Chézy. Près de 100 tracteurs datant du début du siècle dernier - certains toujours en parfait état de marche fumant et pétaradant comme à l'époque - de marques française, allemande, hollandaise, italienne ou américaine, étaient présentés au cœur du village grâce à l'apport de nombreux agriculteurs passionnés par ces mécaniques incroyables ▲ DL

Grignotage . Insomnie
Stress . Post grossesse
Ménopause...
Kilos en trop?

Ma diététicienne
Ma solution !

OFFRE EXCLUSIVE
Votre bilan
diététique
offert*

* Sur présentation de cette parution, un bilan diététique découverte de 15 mn offert.
Offre sans obligation d'achat valable une seule fois par personne jusqu'au 31/12/2016

La méthode Naturhouse

1. Suivi hebdomadaire avec votre diététicien(ne)
2. Plan diététique personnalisé
3. Produits à base de plantes, fruits et légumes

Les + Naturhouse

- > Un accompagnement toutes les semaines par un professionnel de santé : un diététicien(ne)-nutritionniste diplômé(e).
- > Ce n'est pas un régime : C'est un rééquilibrage alimentaire.
- > Pas de sensation de faim : La méthode s'adapte à votre rythme de vie.
- > Une perte de poids durable : Avec les phases de stabilisation et d'entretien.

NATUR HOUSE

Experts en rééducation alimentaire

Manon, Laetitia et Johanna
diététiciennes nutritionnistes diplômées

vous accueillent le lundi de 14h à 19h
du mardi au vendredi de 9h à 12h et de 14h à 19h
et le samedi de 9h à 13h

59, rue Carnot à Château-Thierry
Tél. 03 23 708 718

naturhouse.chateauthierry@orange.fr

Bloc notes

Programme Picardie Nature (suite)

- Atelier préparations de plantes au service du jardinier, samedi 21 mai, 9h, Fontenelle en Brie. Tél. 03.23.71.02.80

- Atelier : la santé des plantes au naturel, lundi 23 mai, 14h, Compiègne (60). Tél. 03.44.86.76.83

- Journée thématique : chant des oiseaux, samedi 28 mai, 9h30, Noyon (60). Tél. 03.62.72.22.53

- Formation à la détermination des Characées, samedi 28 mai, 9h30, Rue (80). Tél. 03 22 89 69 78

- La qualité d'un milieu racontée par les lichens..., samedi 28 mai, 14h30, Abbeville (80). Tél. 06.31.56.97.58

- À la découverte des orchidées du Mont César, samedi 28 mai, 14h30, Bailleul-sur-Therain (60). Tél. 06.81.14.68.63

- À la découverte des prés et des bois du Doullennais à Lanches, dimanche 29 mai, 9h30, Lanches St Hilaire (80). Tél. 09.52.48.54.99

Théâtre

Les jeunes du Théâtre'O vont brûler les planches



Depuis début septembre les Ateliers-Jeunes du Théâtre'O animés par Catherine Pinet proposent aux jeunes de 12 à 18 ans la possibilité de rencontrer les différents aspects du théâtre : développement de l'écoute, de l'imagination, de l'engagement physique... au travers d'exercices variés. Ce travail préparatoire a abouti à la création d'un spectacle pour chacun des deux ateliers.

Les jeunes vous invitent à assister aux deux représentations suivantes : samedi 28 à 20h30 et

dimanche 29 mai à 15h30 au Théâtre'O Espace Culturel Claude Varry rue Paul Doucet à Château-Thierry.

"Football" de Christian Rullier
Le football, ton univers impitoyable... « Tous les personnages sont des footies. Clowns tragi-comiques, ils nous brosent un tableau critique d'une société aliénée par le sport ». Les footies, joueurs caractériels et infantiles, exposent leurs tourments et leurs délires dans un challenge perpétuel pour le succès.

"Oh ! Mon Cœur !"

Ils ont entre 14 et 17 ans. Leur aventure théâtrale se concentre autour de la rencontre amoureuse, seuls en scène, en duo ou en groupe. Ils explorent des textes classiques et contemporains, autour d'auteurs tels que Beaumarchais, Racine, Goldoni, Azama, Nordmann, Düringer, Bonal, Foissy, du Chaxel, Tartar... ▲ DL

Entrée 5€. Tarif réduit 3€.

Réservations : 03 23 83 42 92 ou theatro.chateauthierry@orange.fr



ISO 02
Confort de l'habitat

DEPUIS 25 ANS
A VOTRE SERVICE

Sérénité et confort dans votre maison

LE MOIS DU VOLET

jusqu'au 31 mai

De nombreuses OFFRES* à découvrir dans nos agences

*Voir conditions en magasin

Appellez dès maintenant au **03 23 69 38 64**
POUR UNE ETUDE PERSONNALISÉE GRATUITE

www.iso02.com
L'ouverture vers le futur

2016 PARTENAIRE SOLUTIONS HABITAT D'EDF

Château-Thierry (Siège social)
ZI de l'Omois (sortie A4 Ch. Thierry)
02400 Bézu-Saint-Germain
Tél. : 03.23.69.38.64

Agence Soissons
54 Avenue de Compiègne
02200 Soissons
Tél. : 03.23.59.50.19

Agence Compiègne
527 Avenue Raymond Poincaré
60280 MARGNY LES COMPIÈGNE
Tél. : 03.44.86.40.14

Agence de Dormans
5, rue Jean de Dormans
51700 DORMANS
Tél. : 03 26 52 79 90

Ma bio au meilleur PRIX

jusqu'au 25 mai



Boisson au soja bio
Source de calcium
LA VIE CLAIRE
1,49€
1 litre.



Limonaide artisanale bio
LA VIE CLAIRE
1,99€
75 cl. 2,65 €/litre



Farine de blé T80 bio
LA VIE CLAIRE
1,89€
1 kilo.

La Vie Claire
La bio est dans ma nature

Place de l'Hôtel de Ville
CHATEAU-THIERRY
03 23 84 00 97

Pour votre santé, évitez de grignoter entre les repas. www.mangerbouger.fr

CASTEL PIECES AUTO

RACHAT VÉHICULE TOUT ÉTAT

- Réparation
- Entretien Véhicule
- Vente Pièces Neuves et Occasions toutes marques
- Révision - Distribution
- Freinage - Pneumatiques

OUVERT
le lundi 14h/18h
du mardi au vendredi 8h/12h et 14h/18h
le samedi 8h/12h et 14h/17h

Route Nationale 3 - 02650 Fossoy
Tél. 03 23 71 89 01 - Fax 03 23 71 44 50

castelpiecesauto@free.fr

Bloc notes

CHAMPS-SUR-MARNE

Un monument du Centre des Monuments Nationaux (CMN) participe à la Nuit des Musées, samedi 21 mai, pour la 1^{ère} fois. A cette occasion, le château de Champs-sur-Marne propose à ses visiteurs pas moins de trois manifestations artistiques de 19h à minuit. L'occasion de découvrir le lieu dans des conditions exceptionnelles. A la nuit tombée, la façade du château s'illuminera doucement, mettant ainsi en valeur sa délicate architecture. Comme une réponse aux 21000 photophores installés côté jardin par MUMA. Rens. 01 60 05 24 43 ou champs@monuments-nationaux.fr

Votre journal AUTANT vous est offert grâce aux investissements avisés de nos partenaires annonceurs

Réservez-leur vos achats

Concerts

CHEZY-SUR-MARNE

Grand concert de printemps de la Fanfare de Chezy, musiques et parades, dimanche 29 mai, 15h, salle Louis Ladmiral en deux parties : la 1^{ère} en salle autour d'un programme musical très riche avec notamment morceaux inspirés du répertoire baroque et classique et la 2^e partie en extérieur avec la présentation de nouvelles chorégraphies travaillées depuis quelques mois.



CONDE-EN-BRIE

Concert dans le cadre du 10^e festival guitares en Picardie du Trio de Champagne, Ludovic Caburet, Franck Ladouce, Maud Laforest, guitares et du duo Franco Russe Vladimir Belov, violon et Frédéric Bernard, guitare, dimanche 5 juin, 15h, église. Rens. www.guitaresenpicardie.com

Séjours

Fish and chips

Tous les ans, lycées et collèges castels organisent des voyages éducatifs à l'étranger, un bon moyen pour les élèves de se confronter à la culture d'une langue qu'ils étudient en classe.

Durant la dernière semaine d'avril, 48 élèves de 5^e du collège Jean Racine de Château-Thierry se sont rendus en Angleterre afin de découvrir la capitale anglaise et ses principales attractions : Big Ben,

Westminster Abbey, Tower Bridge ou la Tour de Londres...

Les élèves ont pu faire du punting, activité nautique traditionnelle de la ville universitaire d'Oxford, et ont visité les studios "Harry Potter", où ils ont pris une petite leçon de baguette magique. Malgré un froid piquant, les élèves



ont passé un séjour qui leur laissera de bons souvenirs.

Ce sont les généreuses contributions de l'association des anciens élèves de Jean Racine et du Rotary Club qui ont permis aux étudiants d'effectuer ce voyage ▲ JDF

BOURSE À L'ALTERNANCE

6^{ème} édition

Fiers d'être apprentis

Vous recherchez un contrat d'apprentissage ou de professionnalisation.

Nous vous proposons :

- des informations et conseils (CV, Lettre de motivation....)
- de rencontrer des CFA, des centres de formation et des Entreprises
- des offres d'emploi en alternance



N'oubliez pas vos CV

25

MAI

2016

Chateau-Thierry

Palais des Sports

Entrée Libre de 10h à 16h30

Information Mission Locale: 03.23.84.23.23



Ce projet est cofinancé par le fonds social européen dans le cadre du programme opérationnel national « Initiative pour l'Emploi des Jeunes »

Concerts

FERE-EN-TARDENOIS
Concert exceptionnel des Orgues de l'Aisne,
 samedi 21 mai, 20h30, église Sainte Macre, en vidéo transmission sur grand écran. Programme original de transcriptions pour orgue, par André Isoir, d'œuvres instrumentales ou vocales parmi les plus populaires de Bach... Concert accompagnant la publication du disque Bach-Isoir/transcriptions (La Dolce Volta) consacré à ces œuvres enregistrées sur l'orgue de Fère-en-Tardenois en septembre dernier par M. Bouvard et F. Espinasse, organistes, en forme d'hommage à leur ancien maître André Isoir. Rens. Mairie 03 23 82 20 41 www.orguesdelaisne.com



Danse

Le Tango Argentin s'invite à Jaulgonne

Samedi 28 mai, en bord de Marne à Jaulgonne, vous découvrirez l'univers du Tango à partir de 15h30 et jusqu'à minuit.

Le comité des fêtes de Jaulgonne en collaboration avec l'association "Tango Aiguille" et le Syndicat Scolaire du Secteur de Condé-en-Brie vous proposent cette journée autour du Tango. L'objectif est de vous faire découvrir cet univers et d'en apprécier toutes les facettes.

Des exposants tels que peintres, métallerie d'art ou encore chaussures de danse seront présents.

Deux séances d'initiation au tango avec danseurs expérimentés sont programmées pour vous sensibiliser. Vous pourrez ensuite mettre en pratique vos talents de danseur avec le concert gratuit de la formation "El Truco" (Tango Argentin).

Une restauration fine (produits du terroir) sera proposée ainsi qu'un

bar à vins et buvette traditionnelle pour passer un agréable moment en plein air.

Novices, amateurs ou professionnels du tango, venez danser à Jaulgonne. Laissez-vous guider, allez naturellement dans le sens de la marche sans chercher à deviner les pas... Conseillé pour la santé, l'abus de musique est, bien entendu, à consommer sans modération ! ▲ AP

Concert

Peace & Love Picardie

La Biscuiterie a accueilli, pour la dernière "étape" (Autant n°363), autour de l'audition, le spectacle "Boucan", pour deux séances destinées aux collégiens et lycéens de Château-Thierry et de ses environs.

Après les ateliers et interventions en classe, et les parcours de préventions et d'informations, la dernière phase du projet s'est déroulée

le 28 avril avec un concert pédagogique. Au total, 230 élèves ont pu apprécier le spectacle et ont été sensibilisés aux risques auditifs et aux musiques actuelles.

Créé en Picardie en 2015 à l'initiative du Patch, Pôle régional des musiques actuelles en Picardie, et avec le soutien de l'Agence Régionale de Santé, ce spectacle met notamment en avant les artistes



du territoire inscrits dans une démarche de professionnalisation ▲ JDF

Le mot PRO d'Aurélié

Garantie Pertes d'Exploitation MMA PRO-PME

ZÉRO BÉNÉFICE PERDU QUOI QU'IL ARRIVE !*

2 MOIS GRATUITS*

PROXIMITÉ = SIMPLICITÉ

M M A
 MUTUELLES DU MANS ASSURANCES
ENTREPRENEURS D'ASSURANCES

Hugues de SAINT-REMY
 5, avenue de Montmirail - CHÂTEAU-THIERRY
Tél. 03 23 83 00 03
cabinet.desaintremy@mma.fr

*Dans les conditions, limites et exclusions de garanties fixées au contrat.

E.Leclerc

LA LIGUE DES SUPPORTERS LE JEU QUI FAIT VIBRER

LES SUPPORTERS

PLUS D'1 000 000 DE CADEAUX À GAGNER

#LigueDesSupporters

E.Leclerc

CHATEAU-THIERRY
 ZI Rue de la Plaine

*Dans les conditions, limites et exclusions de garanties fixées au contrat.

Concerts

MARCILLY

Concert de la chorale Vocalize autour de chants Renaissance, à l'église, samedi 28 mai, 18h. (Visite à 17h). Proposé par l'Office de Tourisme. Participation libre. Rens. 01 60 22 64 54.

NOGENT-L'ARTAUD

"Côté Chœur", la chorale de Pavant, en concert, samedi 21 mai, 20h30, dans le cadre des ruines du cloître de l'Abbaye, proposé par l'association Nogent Historique. Répertoire varié : Ave Maria, Brel, Renaud et d'autres morceaux célèbres de la chanson française. Entrée gratuite.

VERDELOT

"L'opéra fait son cinéma..." grand concert de musique classique proposé par l'Association Artistique des Deux Morins, samedi 28 mai 19h, église : 12 œuvres de grands compositeurs (Mozart, Puccini, Bizet, Wagner...) ayant illustré 12 chefs d'œuvre du 7^e art (La vie est belle, Carmen, Liaison fatale...) avec le trio Sonars Odile Abrell (harpe), Jean-Michel Tavernier (cor) et la soliste soprano internationale Shigeko Hata. Réserv. 06 66 04 57 38 06 76 28 39 08 ou aadm77510@gmail.com

VILLENEUVE-SUR-BELLOT

Concert annuel de la chorale Chœur'Echos, samedi 28 mai, 17h, église St Rémy, sous la direction de ses deux chefs de chœur ainsi que la pianiste Sophie Angot. Entrée gratuite

Cinéma

CHÂTEAU-THIERRY

Cinéma-théâtre Du 18 au 24 mai

- Criminal, un espion dans la tête, (Int - 12 ans) de Ariel Vromen

- X-men : apocalypse, de Bryan Singer

Du 25 au 31 mai

- Warcraft : le commencement, de Duncan Jones.

- Cafe society (vo/stf), de Woody Allen

- No land's song, documentaire de Ayat Najafi. Soirée spéciale

jeudi 26 mai 20h30 organisée en collaboration avec «La Biscuiterie»

- Soirée-débat vendredi 27 mai, 19h30, «Nos enfants nous accuseront»,

documentaire de Jean-Paul Jaud en collaboration avec l'Association SPRA de Saulchery.

Patrimoine

La Nuit des musées

Le samedi 21 mai prochain se déroulera la Nuit des Musées, placée cette année sous le thème de "la femme" dans le cadre de l'année Cultur'elles. À cette occasion, le musée du Trésor de l'Hôtel-Dieu accueille gratuitement les visiteurs de 18h30 à 23h pour une visite exceptionnelle de ses collections autour de cette thématique.

Le parcours proposé au visiteur, sous forme de visite libre ponctuée d'animations, invite à découvrir le site et son histoire sous un angle nouveau. Les femmes sont en effet indissociables de la vie de l'Hôtel-Dieu. De sa fondation au XIV^e siècle par la reine de France Jeanne de Navarre, aux religieuses augustines qui ont assuré les soins jusqu'au début du XX^e siècle, en passant par les femmes mécènes, c'est toute l'évolution de cet hôpital qui est marquée par la présence féminine. Lors de cette soirée, un focus sera réalisé sur les personnages clés de l'histoire de l'Hôtel-Dieu, et l'accent sera mis sur des œuvres choisies qui permettront de faire revivre les grands personnages de la vie de l'établissement dont



certaines seront symboliquement et physiquement présents grâce à

la présence d'acteurs pour assurer des animations et commenter eux-mêmes les œuvres ou objets auxquels ils sont associés, livrant par bribes des pans entiers de l'histoire de cet hôpital sept fois séculaire.

La cour extérieure du bâtiment XIX^e sera également mise en valeur par des lanternes : l'occasion de découvrir le site sous un autre aspect... ▲ SG

du 15 mai au 12 juin

Musique / Théâtre / Danse

Château-Thierry 2016

www.festival-jeandelafontaine.com

Informations : www.festival-jeandelafontaine.com
Réservations : Maison du Tourisme du Sud de l'Aisne
03 23 83 51 14

recommandé aux familles

- Ve 20 mai** 20h45 / Abbatale Saint-Ferréol / Essômes-sur-Marne / Tarif B / **CRÉATION**
« MATER DOLOROSA – FEMMES AU TOMBEAU » / Plaintes et alleluia médiévaux, et créations contemporaines / Mora Vocis – Voix solistes au féminin (dir. Els Janssens-Vanmunster)
- Sa 21 mai** 20h45 / Abbatale Saint-Ferréol / Essômes-sur-Marne / Tarif B / **CRÉATION**
« DITS ET CHANTERIES » / Histoires de femmes contées en musique médiévale / Ens. Obsidienne (dir. E. Bonnardot)
- Di 22 mai** 17h00 / Abbatale Saint-Ferréol / Essômes-sur-Marne / Tarif A / **CRÉATION**
« VESPRO DELLA BEATA VERGINE » / Vêpres de Claudio Monteverdi La Tempête (dir. S-P.Bestion) avec C. Lefilliâtre (soprano), L. Richardot (mezzo-soprano)
- Ma 24 mai** 20h45 / Espace Culturel Raymond Commun / Brasles / Tarif C
« RACINE PAR LA RACINE » / Un hommage fantaisiste au grand tragédien / Mise en scène S. Bourhis Cie Alcandre (dir. S.Bourhis)
- Me 25 mai** 20h45 / Espace Culturel Raymond Commun / Brasles / Tarif C
« DU RÊVE QUE FUT MA VIE » / Correspondances et musique pour évoquer Camille Claudel / Cie Les Anges au Plafond (dir. C. Trouvet et B. Berthoud)
- Je 26 mai** 20h45 / Palais des Rencontres / Château-Thierry / Tarif B
« LE FAVORI » / Tragi-comédie de M^{me} de Villedeu créée en 1664 par la troupe de Molière / Mise en scène A. Evain / Cie La Subversive (dir. A.Evain)
- Ve 27 mai** 20h45 / Eglise Saint-Martin / Charly-sur-Marne / Tarif B
« LA GALANTE CONFIDENCE » / Airs de cour français / Ens. Alia Mens (dir. O. Spilmont) avec E. Lefèbvre (soprano)
- Sa 28 mai** 20h45 / Champagne Pannier / Château-Thierry / Tarif B / **BELLES PAGES DE L' AISNE**
« MELODIES, FABLES ET MELODRAME d'Isabelle Aboulker » / La Fontaine et autres poètes mis en musique / F. Masset (soprano) et I. Aboulker (piano)
- Di 29 mai** 17h00 / Eglise Saint-Crépin / Château-Thierry / Tarif A
« VIVALDI AU FEMININ » / Vêpres pour l'Assomption de la Très Sainte Vierge Marie de Vivaldi / Ens. Chronochromie (dir. J-M. Hasler) avec M. Ruvio (contralto)

LA FERTE-MILONCinéma Jean Racine
Du 18 au 23 mai.

- Le chasseur et la reine des glaces (Épopée fantastique américaine) vendredi 20, dimanche 22 et lundi 23 à 21h.

- Adopte un veuf (comédie française) lundi 23 à 14h dimanche 22 à 18h jeudi 19 et samedi 21 à 21h.

- Ratchet et Clank (animation américaine) mercredi 18, samedi 21 et dimanche 22 à 15h.

Du 26 au 30 mai.

- Les malheurs de Sophie (comédie française) lundi 30 à 14h, dimanche 29 à 18h, jeudi 26 à 21h.

- Tout pour être heureux (comédie française) vendredi 27, samedi 28, dimanche 29 et lundi 30 à 21h.

Du 1er au 6 juin.

- Un homme à la hauteur (comédie française) lundi 6 à 14h, dimanche 5 à 18h, vendredi 3 à 21h.

- Criminal : un espion dans la tête (thriller américain) jeudi 2, samedi 4, dimanche 5 et lundi 6 à 21h.

- Robinson Crusoe (animation belge) mercredi 1^{er}, samedi 4 et dimanche 5 à 15h.

The Training day

Les Guardians de Château-Thierry, club de Football Américain, préparent la prochaine saison, et pour cela ils organisent une journée découverte afin de faire connaître leur sport, le dimanche 29 mai, au stade municipal.

La journée débutera à 10h avec une démonstration d'entraînement, suivie d'un match à 14h. Tout au long de la journée, des stands et des ateliers permettront de se familiariser

avec ce sport "ricain" : équipements, règles de jeux, présentations des postes, démonstrations de tactiques de jeux... Une journée très conviviale, placée sous le signe du partage avec la par-



ticipation de plusieurs clubs du département, et des départements limitrophes.

Buvette et restauration sur place, et barbecue le soir. Le club recrute toujours de nouveaux joueurs, tout type de gabarit, informations 06 37 43 26 82 ▲ AD

La Belle Randonnée Itinérante Linéaire

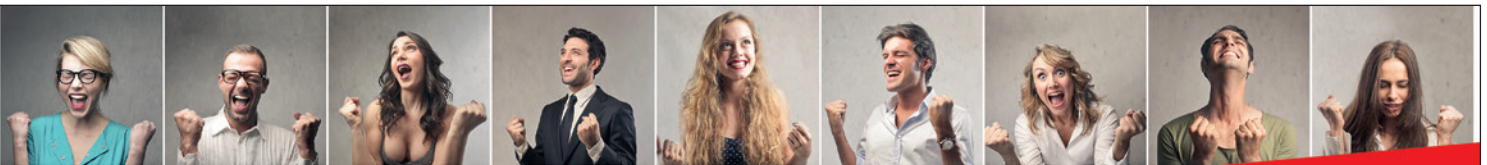
La deuxième édition de la "Belle Randonnée Itinérante Linéaire", organisée et mise en œuvre par le Comité Départemental de la Randonnée Pédestre de l'Aisne en co-organisation avec l'Association des Randonneurs Pédestres du Sud de l'Aisne de Château-Thierry (ARPSA) a été un plein succès.

En effet, ce sont 336 randonneurs qui ont été accueillis sur les quatre jours, avec des clubs venus des



départements de l'Aisne, l'Oise, la Marne, et pour certains de Saône-et-Loire et de la Mayenne. Le beau temps était au rendez-vous pour

présenter les meilleurs atouts du Sud de l'Aisne, sur le thème des GR (Sentiers de Grande Randonnée), marqués sur le terrain par des balises rouges et blanches et entretenues par des bénévoles de la FFRandonnée. Plus de 80 km furent réalisés depuis le département de Seine-et-Marne jusqu'aux confins de l'Aisne, en parcourant une vingtaine de kilomètres par jour. ARPSA 06 03 18 46 81 ▲ JDF



Propriétaire pour 19,90€* SANS APPORT
par jour
soit 606,95€ par mois



*Exemple d'un financement à titre indicatif et sans valeur contractuelle pour une opération d'acquisition d'une résidence principale Modèle PC97 de 3 chambres en combles aménagés de 78,52m² habitables avec garage, Carrelage 33x33 de base et équipements sanitaires de base inclus. Terrain de 348m² à Vol de Reuil, viabilisé et borné en tout à l'égalité. Sous réserve de nos partenaires fonciers. Le prix comprend le terrain, les frais de notaire, les raccordements, le pavillon et l'assurance. Résidence principale neuve conforme aux exigences de performances énergétiques réglementaires d'un montant de 143 000€ (hors frais) avec un apport pour les frais de dossier. L'opération est réalisée en zone B2 par un couple marié avec 2 enfants dont le revenu fiscal de référence est de 20 000€, bénéficiaire d'un prêt à taux zéro (PTZ), sous réserve du respect de la réglementation en vigueur. Cet achat est réalisé grâce à trois prêts, un prêt à l'Accession Sociale (PAS) Libéré d'un montant de 66 600€ d'une durée de 324 mois, un prêt à taux zéro (PTZ) d'un montant de 58 000,00€ d'une durée de 300 mois, un prêt divers d'un montant de 2 295,00€ d'une durée de 96 mois pour une mensualité globale listée de 606,82 € pendant 324 mois (hors assurance). L'assurance est obligatoire à hauteur de 100% du capital emprunté. Le PAS Libéré est un prêt amortissable à taux fixe pendant toute la durée du contrat, sous conditions réglementaires. Mensualités (hors assurance) de 485,41 € pendant 96 mois puis de 560,54 € pendant 84 mois puis de 77,21 € pendant 120 mois puis de 579,10 € pendant 24 mois. Taux Effectif Global (TEG) annuel (intérêts, frais de dossier et cotisations d'assurance) inclus 3,71%. Coût total du PAS Libéré (intérêts, frais de dossier et cotisations d'assurance) inclus 40 074,40€. Le montant des frais de dossier est de 200 €. La cotisation d'assurance est de 0,384% l'an du capital assuré à 100% et un emprunteur de moins de 35 ans. Le PTZ est un prêt amortissable à taux fixe pendant toute la durée du contrat, sous conditions réglementaires. Mensualités (hors assurance) de 0 € pendant 15 ans puis 483,33€ pendant 10 ans. TEG annuel (cotisations d'assurance) uniquement 0,47% coût total du PTZ de 0,344 000€. La cotisation d'assurance est de 0,384% l'an du capital emprunté pour un capital assuré à 100% et un emprunteur de moins de 35 ans. Le prêt divers est un prêt amortissable à taux fixe pendant toute la durée du contrat - Mensualités (hors assurance) de 75,13€ pendant 8 ans, TEG annuel (cotisations d'assurance) incluses 3,50%. Coût total du prêt divers (cotisations d'assurance) uniquement 930,48€. La cotisation d'assurance est de 0,384% l'an du capital emprunté pour un capital assuré à 100 % et un emprunteur de moins de 35 ans. (1) - Assurance décès, perte totale et irréversibilité d'autonomie et incapacité de travail. Barème en vigueur au 12/04/16, sous réserve d'acceptation du dossier par l'établissement prêteur - Crédit Foncier de France - Société Anonyme au capital de 1 331 400 718,90€ - Siège social - 19, rue des Capucines 75001 Paris n° 542 029 848 - Intermédiaire d'assurance inscrit à l'ORIAS sous le n° 07 023 327. L'emprunteur dispose d'un délai de réflexion de dix jours. La vente est subordonnée à l'obtention du prêt et si celui-ci n'est pas obtenu, le vendeur doit lui rembourser les sommes versées. Aucun versement, de quelque nature que ce soit, ne peut être exigé d'un particulier, avant l'obtention d'un ou plusieurs prêts d'argent. Sous réserve de purport des textes définissant le prêt à taux 0% de 2016.

Un crédit vous engage et doit être remboursé. Vérifiez vos capacités de remboursement avant de vous engager.



Vos conseillers :
13 rue de la Mayenne
SOISSONS
03 23 54 50 89

Retrouvez nos 15 agences
sur residencespicardes.fr

CONSTRUCTION / EXTENSION / FINANCEMENT / TERRAIN



Brochantes

BRUMETZ

Brocante organisée par l'Association "La Bergerie de Cerfroid", samedi 4 juin, à partir de 8h dans le parc du couvent. (Possibilité d'abri en cas de mauvais temps.). Programme : visites guidées 10h et 17h ; initiation Tai Chi 11h et 15h ; fabrication pain 14h à 16h ; 12h repas partagé. Buvette. Réserv. 06 75 11 61 69 de 18h à 20h (sauf le mardi et we) ou dardennes. annie@orange.fr

CHÂTEAU-THIERRY

Brocante, dimanche 22 mai, place Jean Moulin (parking derrière la Poste). Réserv. 06 20 03 73 63.

EPAUX-BEZU

Ouverture des inscriptions pour la brocante du 12 juin, organisée par le comité des fêtes. Rens. mardi, jeudi et vendredi en mairie au 03 23 70 64 41 ou tous les jours au 03 23 70 27 79.

ETREPILLY

Brocante avec le comité des fêtes «La Villageoise», dimanche 29 mai. Emplacement gratuit pour tous. Restauration sur place. Inscriptions 03 23 70 66 36.

GLAND

Vide-greniers annuel, samedi 21 mai, de 9h à 20h, Résidence des Grèves et foyer rural. Buvette et restauration. Expositions de vieux tracteurs. Rens. et inscriptions au 03 23 69 18 68 ou 03 23 70 89 26.

LE CHARMEIL

Brocante du comité des fêtes, dimanche 12 juin, à partir de 6h. Emplacements gratuits. (Carte d'identité et photocopie de la carte d'identité à fournir). Réserv. obligatoire 06 38 99 41 31.

MONTHIERS

2^e brocante de l'Association Monthiéroise des Loisirs, dimanche 5 juin de 6h à 18h. Restauration et buvette sur place. Rens. et inscriptions 03 23 70 62 72 ou aml.monthiers02@gmail.com

ROZET ST ALBIN

Brocante par l'association «Vivre à Rozet» dimanche 5 juin, sur la place du village de 7h à 18h. Restauration sur place. Rens. ou réserv. 06.42.95.32.27.

Danse

Le retour de Tatiana Julien, chorégraphe

Après une semaine de résidence en avril, la chorégraphe Tatiana Julien est de retour dans les locaux de L'échangeur afin de travailler sur son prochain spectacle "Initio".

À cette occasion, le CDC Hauts-de-France propose une présentation gratuite d'une étape de travail dans ses locaux. Avant la première représentation du spectacle, qui aura lieu le 17 novembre à Chalon-sur-Saône, L'échangeur offre à la choré-



graphe Tatiana Julien, la possibilité d'expérimenter, de "tester" la chorégraphie, la musique et la mise en scène. Une étape de travail devant un public de spectateurs castels curieux, qui pourra donner son avis, exprimer son ressenti, poser des questions... Des échanges qui pourront orienter la chorégraphe dans la finalisation du spectacle. Présentation gratuite, jeudi 19 mai, infos et réservations 03 23 82 87 22 ▲ AD

RIESTER
18, av. d'Essômes - CHATEAU-THIERRY

NOTRE SÉLECTION

- PEUGEOT 107 1.0 12V ACCESS 3P
04/2014 - 51700 KMS..... **5990 €**
- PEUGEOT 508 1.6 HDI ACTIVE
01/2011 - 46200 KMS..... **13990 €**
- PEUGEOT 508 SW 1.6 HDI 115 ACCESS
03/2012 - 68300 KMS..... **12990 €**
- PEUGEOT 108 1.0 VTI ACTIVE ETG5 5P
10/2014 - 11426 KMS..... **9900 €**
- PEUGEOT 308 1.6 HDI 92CH ACTIVE 5P
04/2015 - 11020 KMS..... **17590 €**
- PEUGEOT 308 SW 1.2 PURE TECH 110CH ACTIVE
06/2015 - 7205 KMS..... **17690 €**

RENAULT TWINGO
1.5 DCI 85 INITIALE
12/2013 - 42700 KMS - **10500 €**

MERCEDES CLASSE A 160
AVANTGARDE
10/2011 - 54200 KMS - **10990 €**

CITROEN C5
1.6 HDI 110 MILLENIUM
05/2010 - 106600 KMS - **8490 €**

HYUNDAI I30
1.6 CRDI 110 EXECUTIVE BVA
09/2014 - 59665 KMS - **17900 €**

RIESTER Thierry EPINETTE - Service OCCASIONS
Tél. 03 23 83 82 63

chauffage . plomberie . sanitaire

PRIX EXCEPTIONNEL
en mai...

50%

sur les **chaudières à condensation**

reneignez-vous

03 23 70 84 92

3, rue du Cimetière - 02400 Château-Thierry

RGE QUALIBAT

Sur le tarif public conseillé De Dietrich
Chaudière fuel ou gaz à condensation :
30% de Crédit d'impôt, 7% à 6,5% au lieu de 10%
et une remise exceptionnelle de 14,5%
soit une économie de 50% sur le prix votre chaudière
offre non cumulable, réservée aux particuliers

OK CARRELAGE

9, rue Porte Crouy - Soissons - Tél. 03 23 59 57 70

Découvrez le site
www.ok-carrelages.fr

CHOIX - QUALITÉ
PRIX - CONSEILS

UN PROFESSIONNEL
À VOTRE SERVICE

Ouvert du mardi au vendredi
de 8h30 à 12h et de 13h30 à 19h
Lundi et samedi
de 9h à 12h et de 14h à 19h

Expos

BUCY

Exposition "les animaux racontent l'Afrique", médiathèque, jusqu'au 28 mai. Gratuit. Rens. 03 23 59 20 25.

CHÂTEAU-THIERRY

"Paysages Lafontainiens" Exposition du peintre Aline Wiest, jusqu'au jeudi 2 juin, Musée Jean de La Fontaine. www.musee-jean-de-la-fontaine.fr

MONT-SAINT-PÈRE

Exposition de peinture "Sur les pas de Léon Lhermitte", 15^e édition, organisée par la commune, dans l'église, rue Saint-Emilion, samedi 21 et dimanche 22 mai de 14h30 à 18h30. Une vingtaine de peintres de la région et les enfants de l'école auront le plaisir d'exposer leurs œuvres.

Loto

MONTREUIL-AUX-LIONS

Loto organisé par l'Association S.A.G.E.S. samedi 21 mai, salle polyvalente. Ouverture des portes 19h45 et début des jeux 20h30. Rens. ou réserv. 06 41 79 88 51 ou sages.association@free.fr.



KRIS Immobilier
Montreuil aux Lions
03 23 70 41 35

TERRAINS À BÂTIR

FOSSOY

960 m²

Viabilisé

Façade : 20m

Prix : 49 000 €

MONT-ST-PERE

1 500 m²

Prix : 45 000 €



BETOMOIS
Le Béton Prêt à l'Emploi

- Tous transports en vrac
- Fournitures et livraisons :



Sablons
Sables
Cailloux
Béton
concassé



Livraison de béton **MÊME LE SAMEDI !**

2, Chemin sous le Clos - ETAMPES-SUR-MARNE
Tél. 03 23 70 36 11 / 06 83 69 45 39
transducreux@orange.fr



M^{es} **HOUZAI • COINTIN-TARUTATA**
• **TARUTATA et DENOUIL-BURGHIER •**

Notaires associés. 1, rue du Château - BP 21
51700 DORMANS

Tél. 03 26 58 21 09

Notaire Fax 03 26 58 20 17 - Ligne directe : 03 26 58 68 30

VIGNES proche CHÂTILLON SUR MARNE

56a94ca de vignes.
Libre après la vendange 2016.
PRIX : 583 300,00 € NI - Ref: 235980



Proche DORMANS
Maison à rénover avec très beau potentiel, élevée sur sous-sol à usage de cave, chaufferie et atelier, comprenant au RDC : entrée, cuisine, salon séjour, chambre, salle de bain et w-c.
Au 1^{er} étage : palier, cinq chambres, pièce d'eau et une pièce.
Grenier aménageable.
Garage.
Cour et jardin sur 1100m²
PRIX : 125 000,00 € NI - Ref: 232979



DORMANS
Pavillon comprenant : Au rez de chaussée : cuisine, salon séjour, deux chambres, salle de bain, w-c et garage. Au 1^{er} étage : pièce palière, chambre, salle de bain avec w-c et grenier. Cour et jardin.
PRIX : 159 000,00 € NI - Ref: 235062



A 10 km de DORMANS
Très jolie maison comprenant : Au RDC : entrée, cuisine ouverte sur salon séjour, chambre, salle de douche avec w-c, buanderie et w-c.
Au 1^{er} étage : palier, 3 chambres, salle de bain et w-c. Dépendance. Cour et jardin sur 1700 m²
PRIX : 196 100,00 € NI - Ref: 232983



A 5 mn de DORMANS
Maison offrant un beau potentiel, élevée sur caves, comprenant :
Au RDC : entrée, cuisine, salon, salon séjour, chambre, remise, salle de douche, w-c, atelier, chaufferie et grand garage.
Au 1^{er} étage : palier, trois chambres, débarras et très grand grenier aménageable.
Très beau jardin.
PRIX : 137 800,00 € NI - Ref: 232980



A 5 mn de DORMANS
Maison en parfait état, comprenant : Au rez de chaussée : entrée, salon, cuisine d'été et garage.
Au 1^{er} étage : palier, cuisine équipée ouverte sur séjour, chambre, salle de bain, cellier et w-c.
Au 2^e étage : palier, trois chambres, salle de douche et w-c. Cour.
PRIX : 140 500,00 € NI - Ref: 230185

Autant en emporte la Marne

Magazine bimensuel gratuit d'informations locales
édité par : Les Éditions d'AUTANT
SARL au capital de 18000 euros
Tél. 06 31 66 72 41

2 bis, place de Gerbois - 02400
CHÂTEAU-THIERRY
RCS Soissons 495 234 874

Directeur de la publication :
Jacques Formel

Rédaction :
Agence de presse Lambert Multimédia,
AUTANT avec le concours de ses
correspondants.

Direction Artistique et composition :
Didier Dugand,
Glob'Art Communication :
03.23.71.09.57

Service Commercial et Publicité :
Jacques Formel 06 31 66 72 41
Jean-Luc Verrier 06 18 98 08 64
ou publicite@autant.net

Impression : Imprimerie Léonce-Deprez



Distribution boîtes à lettres et
présentoirs :
Castel Diffusion - Autant.
Dépot légal à parution - ISSN 1631-1310
Tirage : 33 000 exemplaires.

L'annonceur est censé disposer des
droits de reproduction
des documents confiés.
Toute reproduction, même partielle,
sans autorisation écrite de l'éditeur
est interdite.

Prochain numéro :
30 mai 2016

Associations, municipalités, clubs...
Envoyez vos textes par mail à :
redaction@autant.net
avant le mercredi soir qui précède la parution

AGENCE IMMOBILIÈRE DROUX

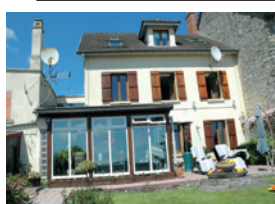
Catherine Candat



Ref: 16.5833
CHÂTEAU-THIERRY
Quartier recherché, proche centre-ville, pavillon sur sous-sol total avec garage, buanderie, salle de bain, w-c, 2 chambres avec rangs, grenier aménageable isolé. Terrain clos de 497 m².
Prix : 162.000 €



Ref: 16.5823
Proche de CHÂTEAU-THIERRY
Fermette restaurée avec goût sur 1300 m² de terrain clos, belle pièce de vie ouverte sur cuisine aménagée & équipée, poêle à bois, buanderie et arrière cuisine, wc, rangs, à l'étage : pièce palière, 3 belles ch. dont 1 avec salle d'eau attenante, 2^e salle d'eau avec wc séparés, grenier aménageable. Dépendance attenante avec grenier à usage de garage, local outils de jardin avec cave. Chauffage électrique. Tout à l'égoût.
Prix : 227.500 €



Ref: 16.5824
A 10 mn de CHÂTEAU-THIERRY
Belle vue sur la Vallée de la Marne, maison ancienne comprenant garage, buanderie, salle d'eau, véranda, séjour/salon avec cheminée & insert, cuisine aménagée & équipée, 1^{er} étage avec palier, 2 ch., sdb + douche et wc.
2^e étage : 2 ch. mansardées, 1 bureau.
Chauf. électrique. Terrasse et jardin clos. Local outils et bois.
Prix : 210.000 €



Ref: 16.5786
CHÂTEAU-THIERRY
Pavillon habitable de suite avec entrée, séjour/salon avec cheminée & insert, cuisine aménagée, wc, salle d'eau, 1 chambre.
A l'étage : pièce palière, 2 chambres.
Sous-sol total avec garage, buanderie, cave, cellier. Terrasses.
Terrain clos de 571 m².
Prix : 220.000 €



Ref: 16.5828
15 mn de CHÂTEAU-THIERRY
Pavillon sur sous-sol total comprenant en RDC : entrée avec rangements, cuisine, séjour-salon avec poêle à granulés. Dégagement, WC, salle d'eau, 3 chambres. Sous-sol avec garage, atelier, buanderie, cuisine d'été. L'ensemble sur 800 m² de terrain clos env.
Prix : 152.000 €



Ref: 16.5818
Proche de CHÂTEAU-THIERRY
Belles prestations, mélange de contemporain et d'ancien - Maison ancienne offrant entrée, cuisine aménagée avec cheminée & insert, buanderie, chaufferie, dépendance attenante de 70 m², wc/lave-mains, bureau, salle à manger, grand salon avec cheminée - insert, et mezzanine avec salle d'eau à finir.
1^{er} étage : 3 belles ch., wc, sdb + douche à l'italienne, dressing, grenier. Préau avec cave voutée, 2 terrasses, beau jardin paysager clos de murs de 1193 m².
Prix : 310.000 €

LOCATIONS

Ref: 16.5831
CHÂTEAU-THIERRY - STUDIO
Studio de 36 m² au 4^eme étage avec ascenseur, salon, cuisine équipée, pièce principale avec placard, salle de bain/wc, cuisine. Balcon. Cave. DPE : E
• Loyer : 375 €
charges : 115 €
Frais Agence : 281,25 €

Ref: 16.5830
CHÂTEAU-THIERRY - F2
Appartement de 55 m² avec belle entrée, wc, salle de bain, séjour parqueté avec coin cuisine, 1 chambre. Disponible fin juillet
• Loyer : 470 €
Charges : 50 €
Frais Agence : 352,50 €

Ref: 16.5803
CHÂTEAU-THIERRY - F2
Appartement de type F2 de 60 m² comprend entrée, séjour avec coin cuisine meublée & équipée, grande salle de bain/wc, 1 grande chambre avec placard. Disponible de suite.
• Loyer : 450 €
Charges : 30 €
Frais Agence : 337,50 €

Ref: 16.5741
CHÂTEAU-THIERRY
Appartement lumineux de 60 m² avec entrée, wc, salle de bain avec placard, pièce de vie avec coin cuisine et balcon, 2 chambres. Cave et emplacement voiture. Disponible de suite.
• Loyer : 550 €
Charges : 70 €
Frais Agence : 412,50 €

Retrouvez-nous sur notre site internet : www.candat.immobilier.fr

11, rue du Général de Gaulle - 02400 Château-Thierry - Tél 03 23 83 19 89 - Fax 03 23 69 38 09

CHÂTEAU-THIERRY

1, rue Lefevre Maugras (Pl. des Etats-Unis)
Tél. 03 23 84 10 19

MONTREUIL-AUX-LIONS

80, av. de Paris
Tél. 03 23 71 38 38

ACHAT - VENTE - LOCATION - GESTION



Réf: B-E0HK6
Secteur Gare de CHÂTEAU THIERRY à 5 mn
Vie de plain pied possible
Nombre de pièces : 6
Nombre de chambres : 4
Surface de terrain : 850 m²
Surface habitable : 128 m²
Le + : grenier et chauffage central
DPE : E
Le prix : 159.000 €



Réf: B-E0H1UY
Secteur 15 mn de CHÂTEAU-THIERRY
Beau pavillon dans un environnement idéal
Nombre de pièces : 6
Nombre de chambres : 3
Surface de terrain : 1334 m²
Surface habitable : 93 m²
Le + : sous-sol total & cuisine équipée
DPE : D
Le prix : 159.000 €



Réf: B-E0H8Z1
Secteur CHÂTEAU THIERRY
Village recherché proche de la gare
Nombre de pièces : 7
Nombre de chambres : 4
Surface de terrain : 308 m²
Surface habitable : 111 m²
Le + : Grand garage
DPE : E
Le prix : 159.000 €



Réf: B-E0HJZC
Secteur CHÉZY-SUR-MARNE
Petit prix et sans travaux !
Nombre de pièces : 5
Nombre de chambres : 3
Surface de terrain : 462 m²
Surface habitable : 82 m²
Le + : dépendance
DPE : D
Le prix : 123.500 €



Réf: B-E0HS6W
Secteur 10 mn de CHÂTEAU-THIERRY
Ecole et commerces à 2 mn
Nombre de pièces : 4
Nombre de chambres : 3
Surface de terrain : 613 m²
Surface habitable : 100 m²
Le + : Indépendant, électricité conforme
DPE : D
Le prix : 135.000 €



Réf: B-E0G9CC
Secteur Gare de CHÂTEAU-THIERRY à 2 mn
Maison entièrement rénovée
Nb de pièces : 6 - Nb de chambres : 4
Surface habitable : 119 m²
Surface de terrain : 300 m²
Le + : Dépendance
DPE : D
Le prix : 159.000 €



Réf: B-E0GF6P
Secteur Gare de CHÂTEAU-THIERRY
Pavillon sur sous sol total
Nombre de pièces : 5
Nombre de chambres : 3
Surface habitable : 115 m²
Surface de terrain : 517 m²
Le + : beau séjour lumineux
DPE : E
Le prix : 209.000 €



Réf: B-E0HUCC
Secteur 5 mn de CHÂTEAU THIERRY
Magnifique maison indépendante
Nombre de pièces : 5
Nombre de chambres : 3
Surface de terrain : 1280 m²
Surface habitable : 137 m²
Le + : avec dépendance et lumineuse
DPE : non déterminé
Le prix : 227.000 €



Réf: B-E0HVLK
Secteur CONDE EN BRIE
Idéal 1ère acquisition
Nombre de pièces : 4
Nombre de chambres : 3
Surface de terrain : 125 m²
Surface habitable : 81 m²
Le + : Cheminée, jardin clos
DPE : non déterminé
Le prix : 98.500 €



Réf: B-E0GERN
Secteur CONDE EN BRIE
Maison de village à faire revivre
Nombre de pièces : 3
Nombre de chambres : 2
Surface de terrain : 15 m²
Surface habitable : 50 m²
Le + : village toutes commodités
DPE : non déterminé
Le prix : 46.500 €

LOCATIONS

Tél. 03.23.69.97.63

BRASLES

Local professionnel de 546 m² au sol avec emplacements de stationnements et 4 cellules pour bureaux. Grande hauteur pour poids lourds. Eau et électricité raccordées. Bâtiment disponible le 1er Juin.
• Loyer de 3200 € - Honoraires de location 3200 €

CELLES-LES-CONDE

Maison de 100m², entrée, salon, cuisine aménagée avec four à pain, sdb, deux chambres et dressing.
• Loyer de 550€ - Honoraires de location 500€

CHATEAU-THIERRY - Centre-ville

Appt offrant entrée, cuisine, pièce à vivre, 2 ch, salle de bain, WC.
• Loyer de 585 €
- Charges (provision d'eau) 50 €
- Honoraires de location 500 €

CHATEAU-THIERRY - Rue de la Madeleine

Bel appt avec véranda et cour privative, cuisine équipée ouverte sur séjour, 2 ch et salle d'eau.
• Loyer de 517€ CC - Honoraires de location 500€

FOSSOY

Appt de type 4 avec cave, entrée, salle de bains, cuisine aménagée, salon, trois chambres. Balcon.
• Loyer de 620€ CC (comprenant le Chauffage et entretien des parties communes) - Honoraires de location 500€



Réf: B-E0GWOH
Secteur CHARLY SUR MARNE
Dans village avec école, à 8 mn gare, maison agréable et lumineuse, idéale pour 1er achat. Nb de pièces : 4 - Nb de chambres : 3. Surface habitable : 98 m². Le + : Chambre au RDC, douche à l'italienne, Tout à l'égout, Gaz de ville - DPE : E
Le prix : 108 000 €



Réf: B-E0CGP3
Secteur MONTREUIL AUX LIONS
Beaucoup de charme pour cette maison dans village avec école et à quelques minutes de l'A4.
Nb de pièces : 3 - Nb de chambres : 2
Surface habitable : 73 m²
Le + : Sans vis à vis, cheminée, jardin 240 m², véranda - DPE : Vierge
Le prix : 118.000 €



Réf: B-E0EDLZ
Secteur CHARLY SUR MARNE
A découvrir maison de ville en parfait état située à 5 mn gares.
Nb de pièces : 4 - Nb de chambres : 2
Surface habitable : 92 m²
Le + : Grenier aménageable, proche gare, beau potentiel
DPE : vierge
Le prix : 128.700 €



Réf: B-E0H5BD
Secteur MONTREUIL-AUX-LIONS
A 8 km au nord de Montreuil aux Lions, belle maison de village en pierre avec cave voutée, garage et grenier 40 m². Nb de pièces : 5 - Nb de chambres : 3. Surface : 96 m²
Le + : Terrain 1000 m², Ch au RDC, dépendance en bon état 36 m², sol en tommettes au RDC - DPE : E
Le prix : 149.000 €



Réf: B-E0GU40
Secteur CHARLY SUR MARNE
Charmante maison de village avec belle terrasse, très agréable à vivre, idéale pour grande famille
Nb de pièces : 6 - Nb de chambres : 5
Surface habitable : 118 m²
Le + : Jardin 254 m², garage 23 m², grenier, sous-sol, écoles et gare à pied
DPE : Vierge
Le prix : 157.000€



Réf: B-E0FOOG
Secteur MONTREUIL AUX LIONS
Beau volume et aucun travaux pour cette maison en pierre à 15 km au nord de Montreuil aux Lions
Nb de pièces : 5 - Nb de chambres : 3
Surface habitable : 147 m²
Le + : Séjour 54 m², Cheminée, dressing, bureau, dépendance 28 m², jardin 325 m² - DPE : E
Le prix : 159.000 €



Réf: B-E0HK1F
Secteur MONTREUIL AUX LIONS
Du cachet pour cette très belle maison en pierre située dans un village dynamique avec école et proche A4
Nb de pièces : 4 - Nb de chambres : 3
Surface habitable : 138 m²
Le + : Terrain 3450 m², cave voutée, garage, chauffage gaz, double vitrage en PVC - DPE : F
Le prix : 189.500 €



Réf: B-E0GBH4
Secteur MONTREUIL AUX LIONS
A 5 mn de l'A4, grande maison conviviale avec très belles pièces, dans village agréable avec école sur place.
Nb de pièces : 6 - Nb de chambres : 3
Surface habitable : 171.70 m². Le + : Terrain 1255 m², véranda chauffée 12 m², dépendance, 2 caves voutées, grenier 60 m², garage - DPE : Vierge
Le prix : 225.500 €



Réf: B-E0GJJP
Secteur MONTREUIL AUX LIONS
A 2 mn A4, très beau pavillon récent, indépendant, dans village avec école et commerces, bien situé.
Nb de pièces : 6 - Nb de chambres : 4
Surface habitable : 125 m²
Le + : Terrain 1114 m², suite parentale, séjour 40 m², sous-sol total, garage pour 2 véhicules - DPE : D
Le prix : 236.000 €



Réf: B-E038T8
Secteur NOGENT L'ARTAUD
A 7 mn gare, beau terrain à bâtir avec vue dégagée sur la campagne
Superficie : 1000 m²
Façade : 25 ml
Le + : orienté nord/sud, plat
Le prix : 46.000 €

Audition Gouesnard

LABORATOIRE DE CORRECTION AUDITIVE



Vos centres :

■ **CHÂTEAU THIERRY**
28, RUE CARNOT
Tél : 03 23 84 16 65

■ **EPERNAY**
4, REMPART PERRIER
Tél : 03 26 32 17 35

Testez* votre audition

C'est rapide,
simple et
gratuit !

Avec le temps, notre audition a tendance à baisser. La télévision nous paraît moins claire. Nous entendons mais ne comprenons pas toujours tout, surtout en société. De ce fait, nous avons tendance à nous isoler des autres.

Et vous, où en est votre audition ?

Nous vous invitons à faire un test* auditif gratuit.

Ensemble, nous trouverons la meilleure solution pour que vous retrouviez le plaisir d'une bonne audition.

Nous vous présenterons des aides auditives nouvelle génération quasi-invisibles et des aides rechargeables !

A très bientôt dans vos laboratoires AUDITION GOUESNARD.

Votre Audioprothésiste Diplômé d'Etat,

Nicolas GOUESNARD.



Bon pour un ...

Test* Auditif OFFERT !

Pour vous... ou l'un de vos proches !

* Test non médical

Bon pour un ...

Essai** GRATUIT d'aides auditives numériques

** Sur prescription médicale

PRENEZ-VITE RENDEZ-VOUS

DANS VOTRE CENTRE
LE PLUS PROCHE
DE CHEZ VOUS !

Audition Gouesnard
LABORATOIRE DE CORRECTION AUDITIVE

